

DIVING LOG BOOK

DIVE No.

884

DATE

Jan 1,2010

LOCATION

pulau weh

AIR START

200 bar

POINT

batee tokong

AIR END

60 bar

TIME ENT

15:04

VISIBILITY

15 m

TIME EXT

16:07

WAVE/CURRENT

MIDIUM/MIDIUM

DIVE TIME

63 min.

SUIT

3 mm

DEPTH MAX

28.3 m

WEIGHT

2 kg

DEPTH AVE

14.9 m

TEMP. AIR

FISH

TEMP. BOT.

28 °C

ローニンアジ アケボノハゼ ハダ
カハオコゼ ロブスター Black-ear
ed Eyelash-blenny

DM/BUDDY

WITJAK

KUMANOMI

クマノミ スカンク

COMMENTS

今度来るときはお吸い物とお茶（今回もあり）、カップヌードルを持ってくるとよい。蚊も多い（部屋にはマットと蚊取り線香あり）。」



WATANABE SACHIE

poyon3@poyon3.com
www.poyon3.com

DIVING LOG BOOK

DIVE No.

883

DATE

Jan 1,2010

LOCATION

pulau weh

AIR START

200 bar

POINT

gapang beach

AIR END

60 bar

TIME ENT

9:26

VISIBILITY

5 m

TIME EXT

10:48

WAVE/CURRENT

SMALL/NONE

DIVE TIME

82 min.

SUIT

3 mm

DEPTH MAX

19.2 m

WEIGHT

2 kg

DEPTH AVE

11.3 m

TEMP. AIR

FISH

TEMP. BOT.

27 °C

ジョーフィッシュ パイプフィッシュ
オトヒメエビ

DM/BUDDY

WITJAK

KUMANOMI

カクレ クマノミ スカンク

COMMENTS

坂の上のレストランは飲み物付きで200円ほどだが、売りの来るアイスクリームは小さいカップで100円、ドーナツは25円と高い。



WATANABE SACHIE

poyon3@poyon3.com
www.poyon3.com

DIVING LOG BOOK

DIVE No.

882

DATE

Dec 31,2009

LOCATION

pulau weh

AIR START

200 bar

POINT

gapang beach

AIR END

130 bar

TIME ENT

16:35

VISIBILITY

5 m

TIME EXT

17:29

WAVE/CURRENT

SMALL/NONE

DIVE TIME

54 min.

SUIT

3 mm

DEPTH MAX

7.3 m

WEIGHT

2 kg

DEPTH AVE

3.9 m

TEMP. AIR

FISH

TEMP. BOT.

28 °C

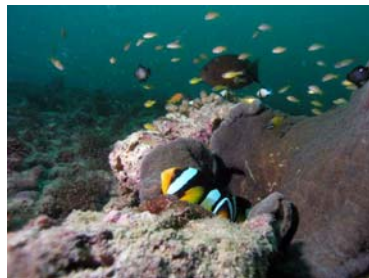
イエローカーディナルフィッシュ ^
コアユ コクテンフグ ゴンズイ
エイ

DM/BUDDY

KUMANOMI

クマノミ

COMMENTS



WATANABE SACHIE

poyon3@poyon3.com
www.poyon3.com

DIVING LOG BOOK

DIVE No.

881

DATE

Dec 31,2009

LOCATION

pulau weh

AIR START

210 bar

POINT

arus balee

AIR END

50 bar

TIME ENT

14:36

VISIBILITY

20 m

TIME EXT

15:41

WAVE/CURRENT

SMALL/SMALL

DIVE TIME

65 min.

SUIT

3 mm

DEPTH MAX

26.2 m

WEIGHT

2 kg

DEPTH AVE

15.5 m

TEMP. AIR

FISH

TEMP. BOT.

27 °C

オーロラパートナーゴビー アケボノ
ハゼ コクテンフグ ハリセンボン
巨大なフグ

DM/BUDDY

ELLY

KUMANOMI

クマノミ スカンク

COMMENTS

new year's eveのパーティがあったが、
肉が多いため行かない。今年もカウント
ダウンなしで眠りのつく。レストランで
はディナーにおまけをつけてくれた。部
屋の冷蔵庫で作った氷を持って行ってレ
ストランのジュースに入れた。



WATANABE SACHIE

poyon3@poyon3.com
www.poyon3.com

DIVING LOG BOOK

DIVE No.

880

DATE

Dec 31,2009

LOCATION

pulau weh

AIR START

210 bar

POINT

canyon

AIR END

60 bar

TIME ENT

10:22

VISIBILITY

20 m

TIME EXT

11:19

WAVE/CURRENT

FLAT/SMALL

DIVE TIME

57 min.

SUIT

3 mm

DEPTH MAX

36.2 m

WEIGHT

2 kg

DEPTH AVE

17.3 m

TEMP. AIR

FISH

TEMP. BOT.

28 °C

アケボノハゼ コクテンフグ カメ
Black-eared Eyelash-blenny

DM/BUDDY

WITJAK

KUMANOMI

クマノミ スカンク

COMMENTS

人懐っこいカメに出会った。カメがくっ付いてきて、横を向いてもどンドン寄ってきた。かわいかった。ウエイトを2kgに減らした。



WATANABE SACHIE

poyon3@poyon3.com
www.poyon3.com

DIVING LOG BOOK

DIVE No.

879

DATE

Dec 30,2009

LOCATION

pulau weh

AIR START

200 bar

POINT

seulako's drift

AIR END

50 bar

TIME ENT

14:55

VISIBILITY

10 m

TIME EXT

15:57

WAVE/CURRENT

SMALL/STRONG

DIVE TIME

62 min.

SUIT

3 mm

DEPTH MAX

25.3 m

WEIGHT

3 kg

DEPTH AVE

15.2 m

TEMP. AIR

FISH

TEMP. BOT.

28 °C

ローニンアジ バラクーダ アケボ
ノハゼ コクテンフグ モンガラカ
ワハギ

DM/BUDDY

WITJAK

KUMANOMI

クマノミ スカンク

COMMENTS

スーパードリフト・ダイブ。透明度が悪いので行方不明になりそうで油断できない。明日はウエイトを減らす。



WATANABE SACHIE

poyon3@poyon3.com
www.poyon3.com

DIVING LOG BOOK

DIVE No.

878

DATE

Dec 30,2009

LOCATION

pulau weh

AIR START

200 bar

POINT

Pantee Peunateung

AIR END

60 bar

TIME ENT

10:10

VISIBILITY

15 m

TIME EXT

11:14

WAVE/CURRENT

SMALL/SMALL

DIVE TIME

64 min.

SUIT

3 mm

DEPTH MAX

31.4 m

WEIGHT

3 kg

DEPTH AVE

16.1 m

TEMP. AIR

FISH

TEMP. BOT.

28 °C

バラクーダ アケボノハゼ コクテ
ンフグ

DM/BUDDY

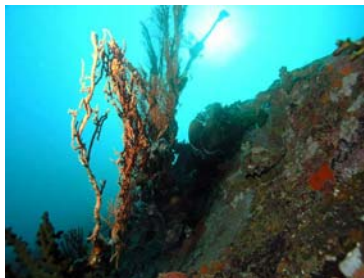
WITJAK

KUMANOMI

クマノミ スカンク

COMMENTS

エントリーしたとき動悸が速くなったのでナナさんのことを考えて気を落ち着かせた。すぐに止まった。ランチは坂を上がったところで作り置きを選んで食べられる。1人で飲み物付きで200円位。



WATANABE SACHIE

poyon3@poyon3.com
www.poyon3.com

DIVING LOG BOOK

DIVE No.

877

DATE

Dec 29,2009

LOCATION

pulau weh

AIR START

200 bar

POINT

seulako cave

AIR END

60 bar

TIME ENT

14:42

VISIBILITY

10 m

TIME EXT

15:48

WAVE/CURRENT

FLAT/SMALL

DIVE TIME

66 min.

SUIT

3 mm

DEPTH MAX

22.2 m

WEIGHT

3 kg

DEPTH AVE

14.0 m

TEMP. AIR

FISH

TEMP. BOT.

28 °C

Black-eared Eyelash-blenny コクテン
フグ アケボノハゼ ローニンアジ
モンガラカワハギ ふわふわウミ
ウシ ミゾレフグ

DM/BUDDY

WITJAK

KUMANOMI

クマノミ スカンク

COMMENTS

レストランにいたらマンゴ売りが来たので買った。レストランを通してなので2kgで40000ルピア (400円)。高い。



WATANABE SACHIE

poyon3@poyon3.com
www.poyon3.com

DIVING LOG BOOK

DIVE No.

876

DATE

Dec 29,2009

LOCATION

pulau weh

AIR START

200 bar

POINT

canyon

AIR END

60 bar

TIME ENT

10:21

VISIBILITY

20 m

TIME EXT

11:22

WAVE/CURRENT

FLAT/SMALL

DIVE TIME

61 min.

SUIT

3 mm

DEPTH MAX

32.9 m

WEIGHT

3 kg

DEPTH AVE

16.1 m

TEMP. AIR

FISH

TEMP. BOT.

27 °C

ナポレオン アケボノハゼ コクテ
ンフグ

DM/BUDDY

WITJAK

KUMANOMI

カクレ スカンク

COMMENTS

sunny という名前の日本人スタッフがいた。動悸はしなかった。あっち行ったりこっち行ったりした。



WATANABE SACHIE

poyon3@poyon3.com
www.poyon3.com

DIVING LOG BOOK

DIVE No.

875

DATE

Dec 28,2009

LOCATION

pulau weh

AIR START

200 bar

POINT

gapang beach

AIR END

100 bar

TIME ENT

17:07

VISIBILITY

20 m

TIME EXT

18:11

WAVE/CURRENT

FLAT/NONE

DIVE TIME

64 min.

SUIT

3 mm

DEPTH MAX

18.6 m

WEIGHT

3 kg

DEPTH AVE

10.6 m

TEMP. AIR

FISH

TEMP. BOT.

28 °C

コクテンフグ オトヒメエビ ホウボウ

DM/BUDDY

WITJAK

KUMANOMI

カクレ スカンク

COMMENTS

薬局はないので忘れると困る。レストランでフライドライス+prawnをプレーンライスに変えてもらう。



WATANABE SACHIE

poyon3@poyon3.com
www.poyon3.com

DIVING LOG BOOK

DIVE No.

874

DATE

Dec 28,2009

LOCATION

pulau weh

AIR START

200 bar

POINT

batee tokong

AIR END

60 bar

TIME ENT

14:34

VISIBILITY

15 m

TIME EXT

15:39

WAVE/CURRENT

FLAT/SMALL

DIVE TIME

65 min.

SUIT

3 mm

DEPTH MAX

22.2 m

WEIGHT

3 kg

DEPTH AVE

15.5 m

TEMP. AIR

FISH

TEMP. BOT.

28 °C

Black-eared Eyelash-blenny ローニン
アジ ブラックピラミッド・バタフラ
イ ナニョウハギ アケボノハゼ
コクテンフグ コラーレ・バタフラ
イ パウダーブルー・サージョンフィ
ッシュ ミナミハコフグ

DM/BUDDY

WITJAK

KUMANOMI

クマノミ スカンク

COMMENTS

レストランはサインで後から支払う方法
にするために事前にスタッフが紹介して
回る。



WATANABE SACHIE

poyon3@poyon3.com
www.poyon3.com

DIVING LOG BOOK

DIVE No.

873

DATE

Dec 28,2009

LOCATION

pulau weh

AIR START

210 bar

POINT

arus balee

AIR END

60 bar

TIME ENT

9:53

VISIBILITY

10 m

TIME EXT

10:57

WAVE/CURRENT

FLAT/SMALL

DIVE TIME

64 min.

SUIT

3 mm

DEPTH MAX

29.8 m

WEIGHT

3 kg

DEPTH AVE

15.8 m

TEMP. AIR

FISH

TEMP. BOT.

27 °C

ハナヒゲウツボ ミナミハコフグ (Y
g) アケボノハゼ コクテンフグ
コラーレ・パタフライ パウダー
ブルー・サージョンフィッシュ ナン
ヨウハギ

DM/BUDDY

WITJAK

KUMANOMI

クマノミ

COMMENTS

魚の種類と量の多さに驚く。プランクトンを食べにくるので透明度の悪いのは仕方ない。軽めのタンクのたのウエイトは3キロ。エントリーしたとき動悸が速くなった。



WATANABE SACHIE

poyon3@poyon3.com
www.poyon3.com