

DIVING LOG BOOK

DIVE No.

1,302

DATE

Jan 1,2010

LOCATION

pulau weh

AIR START

200 bar

POINT

batee tokong

AIR END

50 bar

TIME ENT

15:05

VISIBILITY

15 m

TIME EXT

16:08

WAVE/CURRENT

MEDIUM/MEDIUM

DIVE TIME

63 min.

SUIT

3 mm

DEPTH MAX

30.5 m

WEIGHT

1 kg

DEPTH AVE

14.6 m

TEMP. AIR

FISH

TEMP. BOT.

28 °C

ローニンアジ アケボノハゼ ハダ
カハオコゼ ロブスター Black-ear
ed Eyelash-blenny

DM/BUDDY

WITJAK

KUMANOMI

クマノミ スカンク

COMMENTS

WEH島は季節的な要因があるのかわからないが透明度は10~20mであり良くなかったが、魚は多い。サンゴはあまり発達してなく、浅場は岩がゴロゴロしている。西側のポイントを除けばチャンネルを潜るドリフトダイビングだった。



WATANABE MICHINORI

PADI 809759-DM

poyon@poyon3.com
www.poyon3.com

1806-212 OSHIMA SHIROTORI-CHO
GUJO-SHI GIFU 501-5124 JAPAN

TEL/FAX +81-575-82-2190

DIVING LOG BOOK

DIVE No.

1,301

DATE

Jan 1,2010

LOCATION

pulau weh

AIR START

210 bar

POINT

gapang beach

AIR END

50 bar

TIME ENT

9:27

VISIBILITY

5 m

TIME EXT

10:50

WAVE/CURRENT

SMALL/NONE

DIVE TIME

83 min.

SUIT

3 mm

DEPTH MAX

19.5 m

WEIGHT

1 kg

DEPTH AVE

10.9 m

TEMP. AIR

FISH

TEMP. BOT.

27 °C

ジョーフィッシュ パイプフィッシュ
オトヒメエビ

DM/BUDDY

WITJAK

KUMANOMI

カクレ クマノミ スカンク

COMMENTS

金曜日は午前のポートダイブがないのでガイド付きでビーチへ行った。今回のガイドのインドネシア人のWITJAKはローカルガイドとしてはトップレベルだと思う。ブリーフィングはほかのガイドとは違いしっかりしていて（ほぼ完璧）、何も言わなくてもゲストの好みを理解して見せることもできていた。また、流れのあるポイントでのエントリーの場所・タイミング等も他のガイドに比べて良かった。



WATANABE MICHINORI

PADI 809759-DM

poyon@poyon3.com
www.poyon3.com

1806-212 OSHIMA SHIROTORI-CHO
GUJO-SHI GIFU 501-5124 JAPAN

TEL/FAX +81-575-82-2190

DIVING LOG BOOK

DIVE No.

1,300

DATE

Dec 31,2009

LOCATION

pulau weh

AIR START

210 bar

POINT

gapang beach

AIR END

120 bar

TIME ENT

16:36

VISIBILITY

5 m

TIME EXT

17:31

WAVE/CURRENT

SMALL/NONE

DIVE TIME

55 min.

SUIT

3 mm

DEPTH MAX

7.6 m

WEIGHT

1 kg

DEPTH AVE

3.9 m

TEMP. AIR

FISH

TEMP. BOT.

28 °C

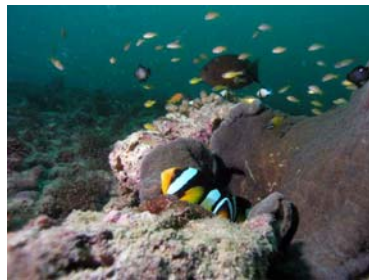
イエローカーディナルフィッシュ ^
コアユ コクテンフグ ゴンズイ

DM/BUDDY

KUMANOMI

クマノミ

COMMENTS



WATANABE MICHINORI

PADI 809759-DM

poyon@poyon3.com
www.poyon3.com

1806-212 OSHIMA SHIROTORI-CHO
GUJO-SHI GIFU 501-5124 JAPAN

TEL/FAX +81-575-82-2190

DIVING LOG BOOK

DIVE No.

1,299

DATE

Dec 31,2009

LOCATION

pulau weh

AIR START

210 bar

POINT

arus balee

AIR END

50 bar

TIME ENT

14:37

VISIBILITY

20 m

TIME EXT

15:42

WAVE/CURRENT

SMALL/SMALL

DIVE TIME

65 min.

SUIT

3 mm

DEPTH MAX

27.4 m

WEIGHT

1 kg

DEPTH AVE

15.5 m

TEMP. AIR

FISH

TEMP. BOT.

27 °C

オーロラパートナーゴビー アケボノ
ハゼ コクテンフグ ハリセンボン

DM/BUDDY

ELLY

KUMANOMI

クマノミ スカンク

COMMENTS



WATANABE MICHINORI

PADI 809759-DM

poyon@poyon3.com
www.poyon3.com

1806-212 OSHIMA SHIROTORI-CHO
GUJO-SHI GIFU 501-5124 JAPAN

TEL/FAX +81-575-82-2190

DIVING LOG BOOK

DIVE No.

1,298

DATE

Dec 31,2009

LOCATION

pulau weh

AIR START

210 bar

POINT

canyon

AIR END

30 bar

TIME ENT

10:23

VISIBILITY

20 m

TIME EXT

11:20

WAVE/CURRENT

FLAT/SMALL

DIVE TIME

57 min.

SUIT

3 mm

DEPTH MAX

39.0 m

WEIGHT

1 kg

DEPTH AVE

17.3 m

TEMP. AIR

FISH

TEMP. BOT.

28 °C

アケボノハゼ コクテンフグ カメ

DM/BUDDY

WITJAK

KUMANOMI

クマノミ スカンク

COMMENTS

POYONさんがやけに馴れ馴れしいカメにまわりつかれて、顔をのぞかれていた。



WATANABE MICHINORI

PADI 809759-DM

poyon@poyon3.com
www.poyon3.com

1806-212 OSHIMA SHIROTORI-CHO
GUJO-SHI GIFU 501-5124 JAPAN

TEL/FAX +81-575-82-2190

DIVING LOG BOOK

DIVE No.

1,297

DATE

Dec 30,2009

LOCATION

pulau weh

AIR START

210 bar

POINT

seulako's drift

AIR END

50 bar

TIME ENT

14:57

VISIBILITY

10 m

TIME EXT

15:58

WAVE/CURRENT

SMALL/STRONG

DIVE TIME

61 min.

SUIT

3 mm

DEPTH MAX

26.2 m

WEIGHT

1 kg

DEPTH AVE

14.9 m

TEMP. AIR

FISH

TEMP. BOT.

28 °C

ローニンアジ バラクーダ アケボ
ノハゼ コクテンフグ

DM/BUDDY

WITJAK

KUMANOMI

クマノミ スカンク

COMMENTS

ポイントの名前通りのドリフトダイブ。
濁っているところと比較的きれいなところ
が何度も現れる強流をドリフト。流れ
と透明度の低さで写真は撮れない。



WATANABE MICHINORI

PADI 809759-DM

poyon@poyon3.com
www.poyon3.com

1806-212 OSHIMA SHIROTORI-CHO
GUJO-SHI GIFU 501-5124 JAPAN

TEL/FAX +81-575-82-2190

DIVING LOG BOOK

DIVE No.

1,296

DATE

Dec 30,2009

LOCATION

pulau weh

AIR START

210 bar

POINT

Pantee Peunateung

AIR END

40 bar

TIME ENT

10:11

VISIBILITY

15 m

TIME EXT

11:14

WAVE/CURRENT

SMALL/SMALL

DIVE TIME

63 min.

SUIT

3 mm

DEPTH MAX

33.2 m

WEIGHT

1 kg

DEPTH AVE

16.1 m

TEMP. AIR

FISH

TEMP. BOT.

28 °C

バラクーダ アケボノハゼ コクテ
ンフグ

DM/BUDDY

WITJAK

KUMANOMI

クマノミ スカンク

COMMENTS

前日、漁船が多くて入れなかった西側のポイント。西側もドロップオフという感じではなく、どちらかというとスロープ。ソフトコーラルが付いているところと大きな岩がゴロゴロしている浅場のポイント（ほとんどのポイントがこのパターン）。



WATANABE MICHINORI

PADI 809759-DM

poyon@poyon3.com
www.poyon3.com

1806-212 OSHIMA SHIROTORI-CHO
GUJO-SHI GIFU 501-5124 JAPAN

TEL/FAX +81-575-82-2190

DIVING LOG BOOK

DIVE No.

1,295

DATE

Dec 29,2009

LOCATION

pulau weh

AIR START

210 bar

POINT

seulako cave

AIR END

80 bar

TIME ENT

14:43

VISIBILITY

10 m

TIME EXT

15:48

WAVE/CURRENT

FLAT/SMALL

DIVE TIME

65 min.

SUIT

3 mm

DEPTH MAX

21.6 m

WEIGHT

1 kg

DEPTH AVE

14.0 m

TEMP. AIR

FISH

TEMP. BOT.

28 °C

Black-eared Eyelash-blenny コクテン
フグ アケボノハゼ ローニンアジ

DM/BUDDY

WITJAK

KUMANOMI

クマノミ スカンク

COMMENTS

ダイバーはヨーロッパ人とシンガポール、マレーシア人。でもシンガポール在住の日本人1名と、ガイドの日本人1名がいた。ほかに日本語が少しわかるローカルガイドが一人。



WATANABE MICHINORI

PADI 809759-DM

poyon@poyon3.com
www.poyon3.com

1806-212 OSHIMA SHIROTORI-CHO
GUJO-SHI GIFU 501-5124 JAPAN

TEL/FAX +81-575-82-2190

DIVING LOG BOOK

DIVE No.

1,294

DATE

Dec 29,2009

LOCATION

pulau weh

AIR START

210 bar

POINT

canyon

AIR END

50 bar

TIME ENT

10:22

VISIBILITY

20 m

TIME EXT

11:23

WAVE/CURRENT

FLAT/SMALL

DIVE TIME

61 min.

SUIT

3 mm

DEPTH MAX

32.9 m

WEIGHT

1 kg

DEPTH AVE

15.8 m

TEMP. AIR

FISH

TEMP. BOT.

27 °C

ナポレオン アケボノハゼ コクテ
ンフグ

DM/BUDDY

WITJAK

KUMANOMI

クマノミ スカンク

COMMENTS

西側のポイント。魚が多い。行く予定の
ポイントが漁船が多く、危険（ラインが
多く）なためにここになった。WEHの代
表的なポイントらしい。アケボノハゼは
どのポイントにも15m~25mにはいっぱ
いて誰も相手にしていない。ガイドも
蹴っ飛ばしていく。



WATANABE MICHINORI

PADI 809759-DM

poyon@poyon3.com
www.poyon3.com

1806-212 OSHIMA SHIROTORI-CHO
GUJO-SHI GIFU 501-5124 JAPAN

TEL/FAX +81-575-82-2190

DIVING LOG BOOK

DIVE No.

1,293

DATE

Dec 28,2009

LOCATION

pulau weh

AIR START

210 bar

POINT

gapang beach

AIR END

100 bar

TIME ENT

17:09

VISIBILITY

5 m

TIME EXT

18:13

WAVE/CURRENT

FLAT/NONE

DIVE TIME

64 min.

SUIT

3 mm

DEPTH MAX

18.3 m

WEIGHT

1 kg

DEPTH AVE

10.3 m

TEMP. AIR

FISH

TEMP. BOT.

28 °C

コクテンフグ オトヒメエビ

DM/BUDDY

WITJAK

KUMANOMI

カクレ スカンク

COMMENTS

ビーチは波による砂の巻き上げで濁りがひどく、透明度は悪い。ミミック・オクトパスがいたらしいが見れなかった。残念。ここ (lumbalumba diving center)ではポートダイブは1日2本でビーチはいつでも可能。でもポートの1ダイブが1時間以上になり、深めのため朝やポートダイビングの間にビーチを潜るのは難しい。夕方も5時過ぎになってしまう。



WATANABE MICHINORI

PADI 809759-DM

poyon@poyon3.com
www.poyon3.com

1806-212 OSHIMA SHIROTORI-CHO
GUJO-SHI GIFU 501-5124 JAPAN

TEL/FAX +81-575-82-2190

DIVING LOG BOOK

DIVE No.

1,291

DATE

Dec 28,2009

LOCATION

pulau weh

AIR START

200 bar

POINT

arus balee

AIR END

50 bar

TIME ENT

9:54

VISIBILITY

20 m

TIME EXT

10:58

WAVE/CURRENT

FLAT/SMALL

DIVE TIME

64 min.

SUIT

3 mm

DEPTH MAX

29.8 m

WEIGHT

2 kg

DEPTH AVE

16.1 m

TEMP. AIR

FISH

TEMP. BOT.

27 °C

ハナヒゲウツボ ミナミハコフグ (Y
g) アケボノハゼ コクテンフグ
コラーレ・パタフライ パウダー
ブルー・サージョンフィッシュ

DM/BUDDY

WITJAK

KUMANOMI

クマノミ

COMMENTS

魚がごっちゃりいる海。インド洋の固有種が目立つ。



WATANABE MICHINORI

PADI 809759-DM

poyon@poyon3.com
www.poyon3.com

1806-212 OSHIMA SHIROTORI-CHO
GUJO-SHI GIFU 501-5124 JAPAN

TEL/FAX +81-575-82-2190