

DIVING LOG BOOK

DIVE No.

1,284

DATE

Sep 22,2009

LOCATION

saipan

AIR START

200 bar

POINT

オブジャンビーチ

AIR END

100 bar

TIME ENT

10:30

VISIBILITY

40 m

TIME EXT

WAVE/CURRENT

FLAT/NONE

DIVE TIME

44 min.

SUIT

3 mm

DEPTH MAX

17.0 m

WEIGHT

0 kg

DEPTH AVE

10.6 m

TEMP. AIR

FISH

TEMP. BOT.

29 °C

モンツキカエルウオ コミカルプレー
ニー ユキミノガイ サザナミフグ
ガーデンイール

DM/BUDDY

KOMATSU

KUMANOMI

ダスキー

COMMENTS

オブジャンも透明度は大変よく天気も良かったのできれいだった。午前中は快晴だったが午後からは曇り時々は雨になった。西側はうねっているし、雨でビーチも良くないので2本で終わった。



WATANABE MICHINORI

PADI 809759-DM

poyon@poyon3.com
www.poyon3.com

1806-212 OSHIMA SHIROTORI-CHO
GUJO-SHI GIFU 501-5124 JAPAN

TEL/FAX +81-575-82-2190

DIVING LOG BOOK

DIVE No.

1,283

DATE

Sep 22,2009

LOCATION

saipan

AIR START

200 bar

POINT

ナフタン

AIR END

80 bar

TIME ENT

9:03

VISIBILITY

40 m

TIME EXT

WAVE/CURRENT

FLAT/SMALL

DIVE TIME

46 min.

SUIT

3 mm

DEPTH MAX

19.8 m

WEIGHT

0 kg

DEPTH AVE

13.1 m

TEMP. AIR

FISH

TEMP. BOT.

29 °C

コクテンフグ タコ コシオリエビ

DM/BUDDY

KOMATSU

KUMANOMI

オレンジフィン

COMMENTS

シュガードックからは出られなかったけど、ナフタン方面へ行った。南側は穏やかで透明度も良かった。オレンジボートはこの日も禁断の島へ向かっていった。



WATANABE MICHINORI

PADI 809759-DM

poyon@poyon3.com
www.poyon3.com

1806-212 OSHIMA SHIROTORI-CHO
GUJO-SHI GIFU 501-5124 JAPAN

TEL/FAX +81-575-82-2190

DIVING LOG BOOK

DIVE No.

1,282

DATE

Sep 21,2009

LOCATION

saipan

AIR START

200 bar

POINT

ラウラウビーチ

AIR END

130 bar

TIME ENT

13:26

VISIBILITY

15 m

TIME EXT

WAVE/CURRENT

FLAT/NONE

DIVE TIME

37 min.

SUIT

3 mm

DEPTH MAX

11.3 m

WEIGHT

0 kg

DEPTH AVE

7.6 m

TEMP. AIR

FISH

TEMP. BOT.

28 °C

ウミテング

DM/BUDDY

KOMATSU

KUMANOMI

COMMENTS

朝の雨で土砂が大量に流れていてエントリー場所のリーフの切れ目も分からない状態。沖に出ても濁りがひどかった。この日はオレンジボートは禁断の島へ行けたいらしい。



WATANABE MICHINORI

PADI 809759-DM

poyon@poyon3.com
www.poyon3.com

1806-212 OSHIMA SHIROTORI-CHO
GUJO-SHI GIFU 501-5124 JAPAN

TEL/FAX +81-575-82-2190

DIVING LOG BOOK

DIVE No.

1,281

DATE

Sep 21, 2009

LOCATION

saipan

AIR START

200 bar

POINT

グロット

AIR END

80 bar

TIME ENT

10:11

VISIBILITY

30 m

TIME EXT

WAVE/CURRENT

FLAT/NONE

DIVE TIME

45 min.

SUIT

3 mm

DEPTH MAX

22.2 m

WEIGHT

0 kg

DEPTH AVE

11.3 m

TEMP. AIR

FISH

TEMP. BOT.

29 °C

DM/BUDDY

KOMATSU

KUMANOMI

オレンジフィン

COMMENTS

2本連続のグロットは結構きつい。



WATANABE MICHINORI

PADI 809759-DM

poyon@poyon3.com
www.poyon3.com

1806-212 OSHIMA SHIROTORI-CHO
GUJO-SHI GIFU 501-5124 JAPAN

TEL/FAX +81-575-82-2190

DIVING LOG BOOK

DIVE No.

1,280

DATE

Sep 21, 2009

LOCATION

saipan

AIR START

200 bar

POINT

グロット

AIR END

70 bar

TIME ENT

8:38

VISIBILITY

30 m

TIME EXT

WAVE/CURRENT

FLAT/NONE

DIVE TIME

41 min.

SUIT

3 mm

DEPTH MAX

26.2 m

WEIGHT

0 kg

DEPTH AVE

12.5 m

TEMP. AIR

FISH

TEMP. BOT.

28 °C

ウコンハネガイ バラクーダ

DM/BUDDY

KOMATSU

KUMANOMI

オレンジフィン

COMMENTS

うねりが収まらず、外洋は諦めグロットへ。やや白い感じだが「穏やかなグロット。左の穴から出て、さらに左へ行ったところのケーブがきれい。



WATANABE MICHINORI

PADI 809759-DM

poyon@poyon3.com
www.poyon3.com

1806-212 OSHIMA SHIROTORI-CHO
GUJO-SHI GIFU 501-5124 JAPAN

TEL/FAX +81-575-82-2190

DIVING LOG BOOK

DIVE No.

1,279

DATE

Sep 20,2009

LOCATION

saipan

AIR START

200 bar

POINT

ラウラウビーチ

AIR END

90 bar

TIME ENT

14:23

VISIBILITY

20 m

TIME EXT

WAVE/CURRENT

FLAT/NONE

DIVE TIME

52 min.

SUIT

3 mm

DEPTH MAX

17.3 m

WEIGHT

0 kg

DEPTH AVE

10.9 m

TEMP. AIR

FISH

TEMP. BOT.

28 °C

マダラトビエイ エビ

DM/BUDDY

KOMATSU

KUMANOMI

ハナヒラ テングカワハギ オ
ドリハゼ

COMMENTS

続けてラウラウへ入ったが前から比べて
雨水の泥で濁ってきた。



WATANABE MICHINORI

PADI 809759-DM

poyon@poyon3.com
www.poyon3.com

1806-212 OSHIMA SHIROTORI-CHO
GUJO-SHI GIFU 501-5124 JAPAN

TEL/FAX +81-575-82-2190

DIVING LOG BOOK

DIVE No.

1,278

DATE

Sep 20,2009

LOCATION

saipan

AIR START

200 bar

POINT

ラウラウビーチ

AIR END

90 bar

TIME ENT

12:32

VISIBILITY

20 m

TIME EXT

WAVE/CURRENT

FLAT/NONE

DIVE TIME

54 min.

SUIT

3 mm

DEPTH MAX

16.7 m

WEIGHT

1 kg

DEPTH AVE

9.4 m

TEMP. AIR

FISH

TEMP. BOT.

28 °C

エビ

DM/BUDDY

KOMATSU

KUMANOMI

ハナビラ コクテンフグ テン
グカワハギ オドリハゼ

COMMENTS

エントリーの切れ目からロープの終わりまではドロドロだったが沖はまずまずで普通のラウラウだった。



WATANABE MICHINORI

PADI 809759-DM

poyon@poyon3.com
www.poyon3.com

1806-212 OSHIMA SHIROTORI-CHO
GUJO-SHI GIFU 501-5124 JAPAN

TEL/FAX +81-575-82-2190

DIVING LOG BOOK

DIVE No.

1,277

DATE

Sep 20,2009

LOCATION

saipan

AIR START

200 bar

POINT

アイスクリーム

AIR END

110 bar

TIME ENT

8:42

VISIBILITY

10 m

TIME EXT

WAVE/CURRENT

MEDIUM/NONE

DIVE TIME

38 min.

SUIT

3 mm

DEPTH MAX

17.7 m

WEIGHT

1 kg

DEPTH AVE

13.7 m

TEMP. AIR

FISH

TEMP. BOT.

28 °C

マダラトビエイ ウコンハネガイ

DM/BUDDY

KOMATSU

KUMANOMI

COMMENTS

ポートで何とか外洋出たがうねりと朝からの暴風雨のため大荒れ。アイスクリームも濁って真っ暗。透明度も10M以下だったので2本目からはビーチに変更。



WATANABE MICHINORI

PADI 809759-DM

poyon@poyon3.com
www.poyon3.com

1806-212 OSHIMA SHIROTORI-CHO
GUJO-SHI GIFU 501-5124 JAPAN

TEL/FAX +81-575-82-2190

DIVING LOG BOOK

DIVE No.

1,276

DATE

Sep 19,2009

LOCATION

saipan

AIR START

200 bar

POINT

B29

AIR END

130 bar

TIME ENT

15:00

VISIBILITY

20 m

TIME EXT

WAVE/CURRENT

FLAT/NONE

DIVE TIME

46 min.

SUIT

3 mm

DEPTH MAX

8.8 m

WEIGHT

1 kg

DEPTH AVE

7.6 m

TEMP. AIR

FISH

TEMP. BOT.

29 °C

DM/BUDDY

KOMATSU

KUMANOMI

COMMENTS



WATANABE MICHINORI

PADI 809759-DM

poyon@poyon3.com
www.poyon3.com

1806-212 OSHIMA SHIROTORI-CHO
GUJO-SHI GIFU 501-5124 JAPAN

TEL/FAX +81-575-82-2190

DIVING LOG BOOK

DIVE No.

1,275

DATE

Sep 19,2009

LOCATION

saipan

AIR START

200 bar

POINT

チンセン

AIR END

120 bar

TIME ENT

13:14

VISIBILITY

20 m

TIME EXT

WAVE/CURRENT

FLAT/NONE

DIVE TIME

53 min.

SUIT

3 mm

DEPTH MAX

9.7 m

WEIGHT

1 kg

DEPTH AVE

7.3 m

TEMP. AIR

FISH

TEMP. BOT.

29 °C

DM/BUDDY

KOMATSU

KUMANOMI

COMMENTS



WATANABE MICHINORI

PADI 809759-DM

poyon@poyon3.com
www.poyon3.com

1806-212 OSHIMA SHIROTORI-CHO
GUJO-SHI GIFU 501-5124 JAPAN

TEL/FAX +81-575-82-2190

DIVING LOG BOOK

DIVE No.

1,274

DATE

Sep 19,2009

LOCATION

saipan

AIR START

200 bar

POINT

チビ チンセン

AIR END

130 bar

TIME ENT

9:59

VISIBILITY

20 m

TIME EXT

WAVE/CURRENT

FLAT/NONE

DIVE TIME

45 min.

SUIT

3 mm

DEPTH MAX

10.3 m

WEIGHT

1 kg

DEPTH AVE

8.5 m

TEMP. AIR

FISH

TEMP. BOT.

29 °C

DM/BUDDY

KOMATSU

KUMANOMI

オレンジフィン

COMMENTS



WATANABE MICHINORI

PADI 809759-DM

poyon@poyon3.com
www.poyon3.com

1806-212 OSHIMA SHIROTORI-CHO
GUJO-SHI GIFU 501-5124 JAPAN

TEL/FAX +81-575-82-2190

DIVING LOG BOOK

DIVE No.

1,273

DATE

Sep 19,2009

LOCATION

saipan

AIR START

200 bar

POINT

チンセン

AIR END

130 bar

TIME ENT

8:25

VISIBILITY

20 m

TIME EXT

WAVE/CURRENT

FLAT/NONE

DIVE TIME

45 min.

SUIT

3 mm

DEPTH MAX

10.9 m

WEIGHT

1 kg

DEPTH AVE

7.9 m

TEMP. AIR

FISH

TEMP. BOT.

28 °C

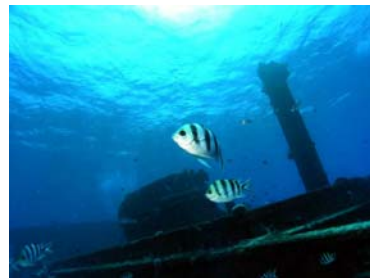
DM/BUDDY

KOMATSU

KUMANOMI

COMMENTS

台風14号の影響が残ってうねりと南風でボートは外洋へ出ることができず、チンセンのまわりしかいけなかった。ビーチもだめだった。マガハニャ島もクローズ。



WATANABE MICHINORI

PADI 809759-DM

poyon@poyon3.com
www.poyon3.com

1806-212 OSHIMA SHIROTORI-CHO
GUJO-SHI GIFU 501-5124 JAPAN

TEL/FAX +81-575-82-2190