

DIVING LOG BOOK

DIVE No.

1,252

DATE

Jul 20,2009

LOCATION

saipan

AIR START

190 bar

POINT

オレアイ

AIR END

80 bar

TIME ENT

15:18

VISIBILITY

15 m

TIME EXT

16:08

WAVE/CURRENT

FLAT/NONE

DIVE TIME

50 min.

SUIT

3 mm

DEPTH MAX

15.2 m

WEIGHT

1 kg

DEPTH AVE

9.7 m

TEMP. AIR

FISH

TEMP. BOT.

29 °C

テングカワハギ

DM/BUDDY

FUKUSHIMA

KUMANOMI

オレンジフィン

COMMENTS

今回のサイパンは浮遊物が多くてスッキリしない海だった。



WATANABE MICHINORI

PADI 809759-DM

poyon@poyon3.com
www.poyon3.com

1806-212 OSHIMA SHIROTORI-CHO
GUJO-SHI GIFU 501-5124 JAPAN

TEL/FAX +81-575-82-2190

DIVING LOG BOOK

DIVE No.

1,251

DATE

Jul 20,2009

LOCATION

tinian

AIR START

190 bar

POINT

ダンプコーク

AIR END

60 bar

TIME ENT

11:01

VISIBILITY

20 m

TIME EXT

11:48

WAVE/CURRENT

SMALL/NONE

DIVE TIME

47 min.

SUIT

3 mm

DEPTH MAX

21.3 m

WEIGHT

1 kg

DEPTH AVE

12.8 m

TEMP. AIR

FISH

TEMP. BOT.

29 °C

フタイロカエルウオ マダラトビエイ
カメ

DM/BUDDY

FUKUSHIMA

KUMANOMI

COMMENTS

フレミングが流れていたので変更。浮遊物が多くて視界が悪い



WATANABE MICHINORI

PADI 809759-DM

poyon@poyon3.com
www.poyon3.com

1806-212 OSHIMA SHIROTORI-CHO
GUJO-SHI GIFU 501-5124 JAPAN

TEL/FAX +81-575-82-2190

DIVING LOG BOOK

DIVE No.

1,250

DATE

Jul 20,2009

LOCATION

tinian

AIR START

190 bar

POINT

グロット

AIR END

50 bar

TIME ENT

9:20

VISIBILITY

30 m

TIME EXT

10:11

WAVE/CURRENT

SMALL/NONE

DIVE TIME

51 min.

SUIT

3 mm

DEPTH MAX

21.9 m

WEIGHT

1 kg

DEPTH AVE

13.7 m

TEMP. AIR

FISH

TEMP. BOT.

29 °C

サザナミフグ

DM/BUDDY

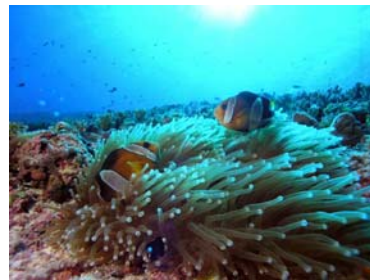
FUKUSHIMA

KUMANOMI

オレンジフィン

COMMENTS

乗り合いボートが連休中は人気スポットのみになってしまうため、またテナアン・グロット。



WATANABE MICHINORI

PADI 809759-DM

poyon@poyon3.com
www.poyon3.com

1806-212 OSHIMA SHIROTORI-CHO
GUJO-SHI GIFU 501-5124 JAPAN

TEL/FAX +81-575-82-2190

DIVING LOG BOOK

DIVE No.

1,249

DATE

Jul 19,2009

LOCATION

saipan

AIR START

190 bar

POINT

アイスクリーム

AIR END

50 bar

TIME ENT

14:41

VISIBILITY

15 m

TIME EXT

15:32

WAVE/CURRENT

FLAT/NONE

DIVE TIME

51 min.

SUIT

3 mm

DEPTH MAX

16.7 m

WEIGHT

1 kg

DEPTH AVE

12.8 m

TEMP. AIR

FISH

TEMP. BOT.

29 °C

マダラトビエイ ポークユパイステイ
ングレイ

DM/BUDDY

FUKUSHIMA

KUMANOMI

オレンジフィン ダスキー

COMMENTS

エントリー直後にマダラトビエイは1枚
いたが直ぐに行ってしまった。



WATANABE MICHINORI

PADI 809759-DM

poyon@poyon3.com
www.poyon3.com

1806-212 OSHIMA SHIROTORI-CHO
GUJO-SHI GIFU 501-5124 JAPAN

TEL/FAX +81-575-82-2190

DIVING LOG BOOK

DIVE No.

1,248

DATE

Jul 19,2009

LOCATION

saipan

AIR START

190 bar

POINT

ウイング・アーチ

AIR END

50 bar

TIME ENT

10:46

VISIBILITY

30 m

TIME EXT

11:35

WAVE/CURRENT

SMALL/SMALL

DIVE TIME

49 min.

SUIT

3 mm

DEPTH MAX

23.4 m

WEIGHT

1 kg

DEPTH AVE

11.9 m

TEMP. AIR

FISH

TEMP. BOT.

29 °C

コクテンフグ オニダルマオコゼ

DM/BUDDY

FUKUSHIMA

KUMANOMI

オレンジフィン クマノミ

COMMENTS



WATANABE MICHINORI

PADI 809759-DM

poyon@poyon3.com
www.poyon3.com

1806-212 OSHIMA SHIROTORI-CHO
GUJO-SHI GIFU 501-5124 JAPAN

TEL/FAX +81-575-82-2190

DIVING LOG BOOK

DIVE No.

1,247

DATE

Jul 19,2009

LOCATION

saipan

AIR START

190 bar

POINT

ウイング・クレバス

AIR END

50 bar

TIME ENT

8:56

VISIBILITY

30 m

TIME EXT

9:45

WAVE/CURRENT

FLAT/NONE

DIVE TIME

49 min.

SUIT

3 mm

DEPTH MAX

26.5 m

WEIGHT

1 kg

DEPTH AVE

14.6 m

TEMP. AIR

FISH

TEMP. BOT.

29 °C

ナンヨウハギ

DM/BUDDY

FUKUSHIMA

KUMANOMI

オレンジフィン クマノミ

COMMENTS

バンザイ/スポットライトの予定だったがバンザイは流れ、スポットは曇ってしまったためウイング・ビーチになってしまった



WATANABE MICHINORI

PADI 809759-DM

poyon@poyon3.com
www.poyon3.com

1806-212 OSHIMA SHIROTORI-CHO
GUJO-SHI GIFU 501-5124 JAPAN

TEL/FAX +81-575-82-2190

DIVING LOG BOOK

DIVE No.

1,246

DATE

Jul 18, 2009

LOCATION

saipan

AIR START

200 bar

POINT

ディンプル

AIR END

60 bar

TIME ENT

15:30

VISIBILITY

30 m

TIME EXT

16:14

WAVE/CURRENT

FLAT/NONE

DIVE TIME

44 min.

SUIT

3 mm

DEPTH MAX

19.5 m

WEIGHT

1 kg

DEPTH AVE

14.3 m

TEMP. AIR

FISH

TEMP. BOT.

29 °C

キイロハギ カスマアジ カメ

DM/BUDDY

FUKUSHIMA

KUMANOMI

オレンジフィン ダスキー

COMMENTS

遠い方のブイを使うポートが少ないため、ブイとブイをロープで繋いで移動し易くしてあった。そのため(?)カスマチョウチョウウオが集まってこなかった。



WATANABE MICHINORI

PADI 809759-DM

poyon@poyon3.com
www.poyon3.com

1806-212 OSHIMA SHIROTORI-CHO
GUJO-SHI GIFU 501-5124 JAPAN

TEL/FAX +81-575-82-2190

DIVING LOG BOOK

DIVE No.

1,245

DATE

Jul 18,2009

LOCATION

tinian

AIR START

180 bar

POINT

グロット

AIR END

50 bar

TIME ENT

11:00

VISIBILITY

30 m

TIME EXT

11:48

WAVE/CURRENT

FLAT/NONE

DIVE TIME

48 min.

SUIT

3 mm

DEPTH MAX

21.0 m

WEIGHT

1 kg

DEPTH AVE

14.0 m

TEMP. AIR

FISH

TEMP. BOT.

29 °C

DM/BUDDY

FUKUSHIMA

KUMANOMI

オレンジフィン

COMMENTS



WATANABE MICHINORI

PADI 809759-DM

poyon@poyon3.com
www.poyon3.com

1806-212 OSHIMA SHIROTORI-CHO
GUJO-SHI GIFU 501-5124 JAPAN

TEL/FAX +81-575-82-2190

DIVING LOG BOOK

DIVE No.

1,244

DATE

Jul 18,2009

LOCATION

tinian

AIR START

190 bar

POINT

フレミング

AIR END

50 bar

TIME ENT

9:19

VISIBILITY

30 m

TIME EXT

10:07

WAVE/CURRENT

FLAT/NONE

DIVE TIME

46 min.

SUIT

3 mm

DEPTH MAX

27.4 m

WEIGHT

1 kg

DEPTH AVE

12.5 m

TEMP. AIR

FISH

TEMP. BOT.

29 °C

マダラトビエイ スミレナガハナダイ
モンガラカワハギ カメ

DM/BUDDY

FUKUSHIMA

KUMANOMI

オレンジフィン クマノミ

COMMENTS

サイパンがアメリカになるために、ポートの運転が出来るビザの関係で乗り合いポートになってしまった。SUN RIDERは飲み物やおやつのサービスが良く足も速いが、連休のため満員状態。ゴチャゴチャしていて時間がかかってしまうのが問題。ポイントもテナンではグロットとフレミングのみになってしまう様だ。おもしろくない。



WATANABE MICHINORI

PADI 809759-DM

poyon@poyon3.com
www.poyon3.com

1806-212 OSHIMA SHIROTORI-CHO
GUJO-SHI GIFU 501-5124 JAPAN

TEL/FAX +81-575-82-2190