

# DIVING LOG BOOK

DIVE No.

994

DATE

Jan 8,2012

LOCATION

palau

AIR START

190 bar

POINT

ブルーコーナー

AIR END

70 bar

TIME ENT

8:47

VISIBILITY

30 m

TIME EXT

9:26

WAVE/CURRENT

SMALL/MIDIUM

DIVE TIME

39 min.

SUIT

3 mm

DEPTH MAX

18.3 m

WEIGHT

3 kg

DEPTH AVE

13.7 m

TEMP. AIR

FISH

TEMP. BOT.

28 °C

ギンガメアジ ブラックフィンバラクーダ  
ローニンアジ インドオキアジ モンガラカ  
ワハギ マダラタルミ カスミチョウチョウ  
ウオ アカモンガラ ユメウメイロ アオ  
ウミガメ ササムロ ブラックフィンバラク  
ーダ オオメカマス ナポレオン ネムリ  
ブカ グレーリーフシャーク

DM/BUDDY

BOBOY

KUMANOMI

オレンジフィン ハナピラ

COMMENTS

2本とも下げ潮のブルーコーナーになった。もう少しでバラクーダ、ギンガメアジ、インドオキアジの群れが混ざるところだったけど駄目だった。



WATANABE SACHIE

poyon3@poyon3.com  
www.poyon3.com

# DIVING LOG BOOK

DIVE No.

993

DATE

Jan 8,2012

LOCATION

palau

AIR START

190 bar

POINT

ブルーコーナー

AIR END

50 bar

TIME ENT

6:49

VISIBILITY

30 m

TIME EXT

7:35

WAVE/CURRENT

SMALL/NONE

DIVE TIME

46 min.

SUIT

3 mm

DEPTH MAX

19.8 m

WEIGHT

3 kg

DEPTH AVE

14.3 m

TEMP. AIR

FISH

TEMP. BOT.

28 °C

ギンガメアジ ローニンアジ カメ  
グレーリーフシャーク ネムリブカ モ  
ンガラカワハギ オオメカマス カスミ  
チョウチョウウオ ブラックフィンバラク  
ーダ ウメイロモドキ ササムロヨ  
スジフェダイ ノコギリダイ ツノダシ

DM/BUDDY

BOBOY

KUMANOMI

オレンジフィン ハナピラ

COMMENTS

最終日のため早朝ダイビング。いつも朝のブルーコーナーは透明度がよく気持ちよい。今日は風が出ていてうねりも入っていた。



WATANABE SACHIE

poyon3@poyon3.com

www.poyon3.com

# DIVING LOG BOOK

DIVE No.

992

DATE

Jan 7,2012

LOCATION

palau

AIR START

190 bar

POINT

ウーランドロップオフ

AIR END

70 bar

TIME ENT

13:35

VISIBILITY

20 m

TIME EXT

14:33

WAVE/CURRENT

MIDIUM/SMALL

DIVE TIME

58 min.

SUIT

3 mm

DEPTH MAX

21.0 m

WEIGHT

3 kg

DEPTH AVE

11.6 m

TEMP. AIR

FISH

TEMP. BOT.

28 °C

コクテンフグ ナポレオン ギンガ  
メアジ ホシカイワリ メアジ  
グレーリーフシャーク カスマアジ  
マダラタルミ ブラックフィンバラ  
クーダ ササムロ ユメウメイロ  
ヨコシマサワラ

DM/BUDDY

BOBOY

KUMANOMI

オレンジフィン ハナヒラ

COMMENTS

ギンガメアジの群れはまとまって良かった。メアジの群れにアタックするホシカイワリ、カスマアジ、グレーリーフシャークを見ているのは楽しい。ナポレオンもいつも見に来ている。信じられないことだが、1本目にロストしたゲストがまたまたロスト。コリアンのグループについて行っていらしい。ダイビング・スキルがほとんど無いに等しい一人参加のおばさんダイバー。マンタ待ちで飛び出したり、群れに飛び込んだり、アケボノハゼに飛び込んだり、潜行できなかったり、浮かされたり…。みんなが困るのもっと勉強してほしい。



WATANABE SACHIE

poyon3@poyon3.com

www.poyon3.com

# DIVING LOG BOOK

DIVE No.

991

DATE

Jan 7,2012

LOCATION

palau

AIR START

190 bar

POINT

シアズコーナー

AIR END

50 bar

TIME ENT

11:04

VISIBILITY

20 m

TIME EXT

11:56

WAVE/CURRENT

MIDIUM/SMALL

DIVE TIME

52 min.

SUIT

3 mm

DEPTH MAX

16.4 m

WEIGHT

3 kg

DEPTH AVE

11.9 m

TEMP. AIR

FISH

TEMP. BOT.

28 °C

フレームエンジェルフィッシュ バラ  
フエダイ ユメウメイロ カンムリ  
ブダイ オオメカマス ロクセンヤ  
ッコ モンガラカワハギ コクテン  
フゲ

DM/BUDDY

BOBOY

KUMANOMI

オレンジフィン ハナビラ

COMMENTS

流れがなくて迫力なし。カスミチョウチ  
ヨウウオはきれい。



WATANABE SACHIE

poyon3@poyon3.com  
www.poyon3.com

# DIVING LOG BOOK

DIVE No.

990

DATE

Jan 7, 2012

LOCATION

palau

AIR START

190 bar

POINT

シアズトンネル

AIR END

50 bar

TIME ENT

9:28

VISIBILITY

20 m

TIME EXT

10:12

WAVE/CURRENT

MIDIUM/NONE

DIVE TIME

44 min.

SUIT

3 mm

DEPTH MAX

34.1 m

WEIGHT

3 kg

DEPTH AVE

14.6 m

TEMP. AIR

FISH

TEMP. BOT.

28 °C

アケボノハゼ ユメウメイロ ササ  
ムロ カスミチョウチョウウオ グ  
レーリーフシャーク ギンガメアジ  
マダラタルミ コクテンフグ ノ  
コギリダイ

DM/BUDDY

BOBOY

KUMANOMI

COMMENTS

トンネルを出てウォールを流していたところ、1名がロスト。ボボイと探しに行ったが見つからず。みんなの所へ戻ったら、浮いていた。



WATANABE SACHIE

poyon3@poyon3.com  
www.poyon3.com

# DIVING LOG BOOK

DIVE No.

989

DATE

Jan 6,2012

LOCATION

palau

AIR START

190 bar

POINT

ブルーコーナー

AIR END

50 bar

TIME ENT

14:06

VISIBILITY

20 m

TIME EXT

14:52

WAVE/CURRENT

SMALL/MIDIUM

DIVE TIME

46 min.

SUIT

3 mm

DEPTH MAX

18.9 m

WEIGHT

3 kg

DEPTH AVE

14.6 m

TEMP. AIR

FISH

TEMP. BOT.

28 °C

インドオキアジ ナポレオン ブラ  
ックフィンバラクーダ モンガラカワ  
ハギ オオメカマス ネムリブカ  
グレイリーフシャーク ローニンア  
ジ アカモンガラ

DM/BUDDY

BOBOY

KUMANOMI

オレンジフィン ハナビラ

COMMENTS

BOBOYが釣ったキハダマグロをジェームズがさばいて刺身で食べた。下げ潮のコーナー。前のダイブより流れは少し強くなって濁りもでた。ギンガメはバラケでしまって面白くなく、バラクーダも出なかった。グレイリーフシャークがやたらと多かった。



WATANABE SACHIE

poyon3@poyon3.com  
www.poyon3.com

# DIVING LOG BOOK

DIVE No.

988

DATE

Jan 6,2012

LOCATION

palau

AIR START

190 bar

POINT

ブルーコーナー

AIR END

50 bar

TIME ENT

11:43

VISIBILITY

30 m

TIME EXT

15:32

WAVE/CURRENT

SMALL/SMALL

DIVE TIME

49 min.

SUIT

3 mm

DEPTH MAX

17.3 m

WEIGHT

3 kg

DEPTH AVE

13.1 m

TEMP. AIR

FISH

TEMP. BOT.

28 °C

ギンガメアジ カンムリブダイ ハダカ  
ハオコゼ ナポレオン ローニンアジ  
アオウミガメ ネムリブカ グレーリ  
ーフシャーク モンガラカワハギ オオ  
メカマス ブラックフィンバラクーダ  
ヨコシマサワラ カンムリブダイ カス  
ミチョウチョウウオ

DM/BUDDY

BOBOY

KUMANOMI

オレンジフィン ハナピラ

COMMENTS

軽く流れた下げ潮のブルーコーナー。ギンガメもまとまっていたきれい。安全停止前にブルーウォーターでバラクーダが出たが、やっぱり昔のような数がないのが残念。



WATANABE SACHIE

poyon3@poyon3.com

www.poyon3.com

# DIVING LOG BOOK

DIVE No.

987

DATE

Jan 6,2012

LOCATION

palau

AIR START

190 bar

POINT

ジャーマンチャネル

AIR END

50 bar

TIME ENT

9:54

VISIBILITY

15 m

TIME EXT

10:47

WAVE/CURRENT

SMALL/NONE

DIVE TIME

53 min.

SUIT

3 mm

DEPTH MAX

18.9 m

WEIGHT

3 kg

DEPTH AVE

14.3 m

TEMP. AIR

FISH

TEMP. BOT.

28 °C

マンタ ササムロ ガーデンイール  
ホウセキキントキ ツカエイ  
ギンガメアジ メアジ グレーリー  
フシャーク ウメイロモドキ ネム  
リブカ

DM/BUDDY

BOBOY

KUMANOMI

オレンジフィン

COMMENTS

マンタは4枚でた。今日は近くへ寄って  
きたので少し写真が写せた。



WATANABE SACHIE

poyon3@poyon3.com  
www.poyon3.com



# DIVING LOG BOOK

DIVE No.

986

DATE

Jan 5,2012

LOCATION

palau

AIR START

190 bar

POINT

ジャーマンチャネル

AIR END

50 bar

TIME ENT

13:59

VISIBILITY

15 m

TIME EXT

14:50

WAVE/CURRENT

FLAT/NONE

DIVE TIME

51 min.

SUIT

3 mm

DEPTH MAX

19.2 m

WEIGHT

3 kg

DEPTH AVE

13.4 m

TEMP. AIR

FISH

TEMP. BOT.

28 °C

モンガラカワハギ ササムロ ガー  
デンイール マンタ オオメカマス  
ツムブリ ホウセキキントキ

DM/BUDDY

BOBOY

KUMANOMI

オレンジフィン (卵)



COMMENTS

ななサンのところに献花をし、水をまいた。いつものフグがいた。BOBOYがガーデンイールを砂に手をいれて捕った。近くで見たのでかわいかった。マンタは2枚でたが遠くて、濁っていたので写真は撮れなかった。



WATANABE SACHIE

poyon3@poyon3.com

www.poyon3.com

# DIVING LOG BOOK

DIVE No.

985

DATE

Jan 5,2012

LOCATION

palau

AIR START

190 bar

POINT

ニュードロップオフ

AIR END

50 bar

TIME ENT

11:55

VISIBILITY

30 m

TIME EXT

12:43

WAVE/CURRENT

FLAT/SMALL

DIVE TIME

48 min.

SUIT

3 mm

DEPTH MAX

19.2 m

WEIGHT

3 kg

DEPTH AVE

12.5 m

TEMP. AIR

FISH

TEMP. BOT.

28 °C

カスミチョウチョウウオ ユメウメイ  
ロ グレーリーフシャーク ササム  
ロ ネムリブカ ノコギリダイ  
ヨスジフエダイ タイマイ オオメ  
カマス

DM/BUDDY

BOBOY

KUMANOMI

オレンジフィン ハナビラ

COMMENTS

上げ潮のブイからエントリーしたが、ア  
ゲインストの流れあり。



WATANABE SACHIE

poyon3@poyon3.com  
www.poyon3.com

# DIVING LOG BOOK

DIVE No.

984

DATE

Jan 5,2012

LOCATION

palau

AIR START

190 bar

POINT

ブルーコーナー

AIR END

50 bar

TIME ENT

10:18

VISIBILITY

30 m

TIME EXT

11:11

WAVE/CURRENT

FLAT/SMALL

DIVE TIME

53 min.

SUIT

3 mm

DEPTH MAX

18.3 m

WEIGHT

3 kg

DEPTH AVE

13.7 m

TEMP. AIR

FISH

TEMP. BOT.

28 °C

インドオキアジ ナポレオン ギン  
ガメアジ ローニンアジ カンムリ  
ブダイ ウメイロモドキ ササムロ  
モンツキカエルウイ

DM/BUDDY

BOBOY

KUMANOMI

オレンジフィン ハナピラ

COMMENTS

上げ潮のブイからエントリーしたが、ほとんど流れがないブルーコーナー。



WATANABE SACHIE

poyon3@poyon3.com  
www.poyon3.com

# DIVING LOG BOOK

DIVE No.

983

DATE

Jan 4,2012

LOCATION

palau

AIR START

180 bar

POINT

ウーロンドロップオフ

AIR END

80 bar

TIME ENT

14:29

VISIBILITY

20 m

TIME EXT

15:15

WAVE/CURRENT

FLAT/NONE

DIVE TIME

46 min.

SUIT

3 mm

DEPTH MAX

21.3 m

WEIGHT

3 kg

DEPTH AVE

12.8 m

TEMP. AIR

FISH

TEMP. BOT.

28 °C

ブラックフィンバラクーダ グレーリー  
ーフシャーク カスミチョウチョウウ  
オ メアジ ホシカイワリ ナポ  
レオン ネムリブカ マダラハタ  
ササムロ オオシャコガイ

DM/BUDDY

MANABU

KUMANOMI

オレンジフィン ハナビラ

COMMENTS

ヒブン症は掃りのポートの中で1匹から4匹に増えた。目が引っかかる感じ。メアジの群れにアタックするホシカイワリ、グレーリーフシャークは見られたが、群れは小さいものだった。



WATANABE SACHIE

poyon3@poyon3.com

www.poyon3.com

# DIVING LOG BOOK

DIVE No.

982

DATE

Jan 4,2012

LOCATION

palau

AIR START

190 bar

POINT

シアズコーナー

AIR END

70 bar

TIME ENT

12:04

VISIBILITY

20 m

TIME EXT

12:46

WAVE/CURRENT

SMALL/SMALL

DIVE TIME

42 min.

SUIT

3 mm

DEPTH MAX

21.0 m

WEIGHT

3 kg

DEPTH AVE

12.5 m

TEMP. AIR

FISH

TEMP. BOT.

28 °C

オオメカマス タイマイ アカネハ  
ナゴイ ナポレオン カンムリブダイ

DM/BUDDY

MANABU

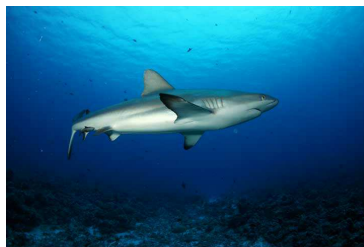
KUMANOMI

オレンジフィン クマノミ



COMMENTS

メアジの群れはいなかったので捕食シーンは見られなかった。流れも弱かったので魚もバラけてしまっていた。美味そうなハタがいっぱいいる。



WATANABE SACHIE

poyon3@poyon3.com

www.poyon3.com

# DIVING LOG BOOK

DIVE No.

981

DATE

Jan 4,2012

LOCATION

palau

AIR START

190 bar

POINT

ウーロンチャネル

AIR END

70 bar

TIME ENT

10:16

VISIBILITY

20 m

TIME EXT

11:02

WAVE/CURRENT

MIDIUM/SMALL

DIVE TIME

46 min.

SUIT

3 mm

DEPTH MAX

18.0 m

WEIGHT

3 kg

DEPTH AVE

10.9 m

TEMP. AIR

FISH

TEMP. BOT.

28 °C

マダラタルミ コクテンフグ ツバ  
メウオ タイマイ キャベッジコー  
ラル

DM/BUDDY

MANABU

KUMANOMI

オレンジフィン ハナビラ

COMMENTS

Today,Boboy has just wmarried. Congratua  
tion! チャネルに入ったが流れは弱く  
て、迫力なし。



WATANABE SACHIE

poyon3@poyon3.com  
www.poyon3.com

# DIVING LOG BOOK

DIVE No.

980

DATE

Jan 3, 2012

LOCATION

palau

AIR START

190 bar

POINT

ニュードロップオフ

AIR END

70 bar

TIME ENT

14:05

VISIBILITY

20 m

TIME EXT

14:50

WAVE/CURRENT

FLAT/SMALL

DIVE TIME

45 min.

SUIT

3 mm

DEPTH MAX

20.4 m

WEIGHT

3 kg

DEPTH AVE

12.8 m

TEMP. AIR

FISH

TEMP. BOT.

28 °C

アオミガメ ツバメウオ オオメ  
カマス アカネハナゴイ カスミチ  
ヨウチヨウウオ ナポレオン ササ  
ムロ モンガラカワハギ

DM/BUDDY

MANABU

KUMANOMI

オレンジフィン ハナビラ

COMMENTS

弱い下げ潮のニュードロップ。天気が回復して帰りにには完全に晴れた



WATANABE SACHIE

poyon3@poyon3.com  
www.poyon3.com

# DIVING LOG BOOK

DIVE No.

979

DATE

Jan 3,2012

LOCATION

palau

AIR START

190 bar

POINT

ブルーホール

AIR END

80 bar

TIME ENT

11:55

VISIBILITY

30 m

TIME EXT

12:39

WAVE/CURRENT

FLAT/NONE

DIVE TIME

44 min.

SUIT

3 mm

DEPTH MAX

26.2 m

WEIGHT

3 kg

DEPTH AVE

12.5 m

TEMP. AIR

FISH

TEMP. BOT.

28 °C

ウコンハネガイ ニチリンダテハゼ  
ベンテンコモンエビ

DM/BUDDY

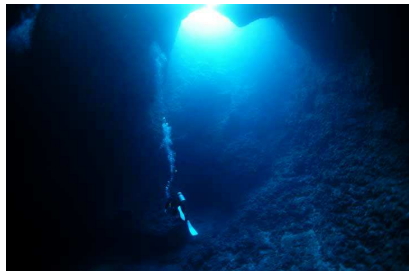
MANABU

KUMANOMI

オレンジフィン ハナビラ

COMMENTS

天気は回復してきて明るかったけど、光が入るまでにはならなかった。



WATANABE SACHIE

poyon3@poyon3.com  
www.poyon3.com



# DIVING LOG BOOK

DIVE No.

978

DATE

Jan 3,2012

LOCATION

palau

AIR START

190 bar

POINT

ブルーコーナー

AIR END

70 bar

TIME ENT

10:09

VISIBILITY

30 m

TIME EXT

10:56

WAVE/CURRENT

FLAT/MIDIUM

DIVE TIME

47 min.

SUIT

3 mm

DEPTH MAX

18.3 m

WEIGHT

3 kg

DEPTH AVE

13.4 m

TEMP. AIR

FISH

TEMP. BOT.

28 °C

ササムロ アオウミガメ インドオキア  
ジ インドオキアジ グレートハンマー  
ヘッドシャーク グレーリーフシャーク  
ホワイチップシャーク オオメカマス  
カスミチョウチョウウオ ブラックフ  
インバラクーダ ヨスジフエダイ ナボ  
レオン

DM/BUDDY

MANABU

KUMANOMI

オレンジフィン ハナピラ

COMMENTS

上げ潮のブルーコーナー。強流の予定で入ったが程よい流れになっていた。ギンガメアジの群れは棚にかかる付近でかたまっていてきれいだった。グレートハンマーヘッドが通過したが位置が悪く、影位にしか見えなかった。昨日に比べて魚が多くてgood。



WATANABE SACHIE

poyon3@poyon3.com

www.poyon3.com

# DIVING LOG BOOK

DIVE No.

977

DATE

Jan 2,2012

LOCATION

palau

AIR START

190 bar

POINT

シャンデリアケーブ  
フロント

AIR END

110 bar

TIME ENT

14:47

VISIBILITY

5 m

TIME EXT

15:31

WAVE/CURRENT

FLAT/NONE

DIVE TIME

44 min.

SUIT

3 mm

DEPTH MAX

7.0 m

WEIGHT

3 kg

DEPTH AVE

4.5 m

TEMP. AIR

FISH

TEMP. BOT.

29 °C

セグメンティドプレーニー ニシキテ  
グリ マンジュウイシモチ カニハ  
ゼ

DM/BUDDY

KUMANOMI

COMMENTS

ニシキテグリを見たい人のリクエスト。  
何もいなかったのでつまらなかった。JYUJY  
Uへ行ったがメニューに変更があり。シ  
ーフードお好み焼きは8ドルになったが  
小さくなっていて全然足りない。この前  
は9ドルだったけどはるかに大きかつ  
た。お得感が無くなった。



WATANABE SACHIE

poyon3@poyon3.com  
www.poyon3.com

# DIVING LOG BOOK

DIVE No.

976

DATE

Jan 2,2012

LOCATION

palau

AIR START

190 bar

POINT

ブルーコーナー

AIR END

80 bar

TIME ENT

11:57

VISIBILITY

30 m

TIME EXT

12:38

WAVE/CURRENT

FLAT/STRONG

DIVE TIME

41 min.

SUIT

3 mm

DEPTH MAX

20.1 m

WEIGHT

3 kg

DEPTH AVE

13.1 m

TEMP. AIR

FISH

TEMP. BOT.

28 °C

ロウニンアジ ウメイロモドキ ナ  
ポレオン カムリブダイ ブラック  
クフィンバラクーダ ギンガメアジ

DM/BUDDY

SHO

KUMANOMI

COMMENTS

下げの強流になった。展望台にはグレイリーフシャーク以外の魚がいなかった。今回はKE便でインチョン経由。SEAFOODをリクエストしていたのでサーモンやすしがあつた。NGO/ICN間もICN/ROR間も良い食事。ソウルでは priority pass でハブラウンジとエアポートホテル内のMATINIラウンジが利用可能。MATINIの方が食事が良いので、MATINIで食べてからハブラウンジへ行って休むのが良い。



WATANABE SACHIE

poyon3@poyon3.com

www.poyon3.com

# DIVING LOG BOOK

DIVE No.

975

DATE

Jan 2,2012

LOCATION

palau

AIR START

190 bar

POINT

ジャーマンチャネル

AIR END

70 bar

TIME ENT

10:04

VISIBILITY

20 m

TIME EXT

10:45

WAVE/CURRENT

SMALL/SMALL

DIVE TIME

41 min.

SUIT

3 mm

DEPTH MAX

21.0 m

WEIGHT

3 kg

DEPTH AVE

15.2 m

TEMP. AIR

FISH

TEMP. BOT.

28 °C

サザナミフグ テングハギ マンタ ギン  
ガメアジ メアジ ヨコシマサワラ グレ  
ーリーフシャーク ホウセキキントキ マダ  
ラタルミ ササムロ ガーデンール

DM/BUDDY

SHO

KUMANOMI



COMMENTS

ジャーマンチャネルのななサンに花と水をあげた。大きなサザナミフグとであった。ななサンかもしれない。上げ止まり近くだったが、濁っていた。エントリーしてすぐにマンタが出たが、水面近くで行けなかったので写真は無理。クリーニング・ステーションには現れなかった。



WATANABE SACHIE

poyon3@poyon3.com

www.poyon3.com