

DIVING LOG BOOK

DIVE No.

1,433

DATE

Jan 8,2012

LOCATION

palau

AIR START

200 bar

POINT

ブルーコーナー

AIR END

50 bar

TIME ENT

8:47

VISIBILITY

30 m

TIME EXT

9:28

WAVE/CURRENT

SMALL/MEDIUM

DIVE TIME

41 min.

SUIT

3 mm

DEPTH MAX

21.6 m

WEIGHT

1 kg

DEPTH AVE

13.1 m

TEMP. AIR

FISH

TEMP. BOT.

28 °C

ギンガメアジ ローニンアジ ヨコ
シマサワラ アオウミガメ オオメ
カマス ブラックフィンバラクーダ
グレイリーフシャーク モンガラカ
ワハギ ローニンアジ ナポレオン
インドオキアジ

DM/BUDDY

BOBOY

KUMANOMI

オレンジフィン

COMMENTS

2本とも下げ潮のブルーコーナーになった。もう少しでバラクーダ、ギンガメアジ、インドオキアジの群れが混ざるところだったけど駄目だった。



WATANABE MICHINORI

PADI 809759-DM

poyon@poyon3.com
www.poyon3.com

1806-212 OSHIMA SHIROTORI-CHO
GUJO-SHI Gifu 501-5124 JAPAN

TEL/FAX +81-575-82-2190

DIVING LOG BOOK

DIVE No.

1,432

DATE

Jan 8,2012

LOCATION

palau

AIR START

190 bar

POINT

ブルーコーナー

AIR END

60 bar

TIME ENT

6:50

VISIBILITY

30 m

TIME EXT

7:36

WAVE/CURRENT

SMALL/NONE

DIVE TIME

46 min.

SUIT

3 mm

DEPTH MAX

21.6 m

WEIGHT

1 kg

DEPTH AVE

14.0 m

TEMP. AIR

FISH

TEMP. BOT.

28 °C

ギンガメアジ ローニンアジ ヨコ
シマサワラ アオウミガメ オオメ
カマス ブラックフィンバラクーダ
グレイリーフシャーク モンガラカ
ワハギ ローニンアジ ナポレオン
インドオキアジ

DM/BUDDY

BOBOY

KUMANOMI

オレンジフィン

COMMENTS

最終日のため早朝ダイビング。いつも朝のブルーコーナーは透明度がよく気持ちよい。今日は風が出ていてうねりも入っていた。



WATANABE MICHINORI

PADI 809759-DM

poyon@poyon3.com
www.poyon3.com

1806-212 OSHIMA SHIROTORI-CHO
GUJO-SHI Gifu 501-5124 JAPAN

TEL/FAX +81-575-82-2190

DIVING LOG BOOK

DIVE No.

1,431

DATE

Jan 7,2012

LOCATION

palau

AIR START

200 bar

POINT

ウーランドロップオフ

AIR END

50 bar

TIME ENT

13:35

VISIBILITY

20 m

TIME EXT

14:33

WAVE/CURRENT

MEDIUM/SMALL

DIVE TIME

58 min.

SUIT

3 mm

DEPTH MAX

21.3 m

WEIGHT

1 kg

DEPTH AVE

10.9 m

TEMP. AIR

FISH

TEMP. BOT.

28 °C

ギンガメアジ メアジ ホシカイワ
リ ナポレオン カスマアジ グ
レーリーフシャーク コクテンフグ
マダラハタ

DM/BUDDY

BOBOY

KUMANOMI

オレンジフィン ハナビラ

COMMENTS

ギンガメアジの群れはまとまって良かった。メアジの群れにアタックするホシカイワリ、カスマアジ、グレーリーフシャークを見ているのは楽しい。ナポレオンもいつも見に来ている。信じられないことだが、1本目にロストしたゲストがまたまたロスト。コリアンのグループについて行っていらしい。ダイビング・スキルがほとんど無いに等しい一人参加のおばさんダイバー。マンタ待ちで飛び出したり、群れに飛び込んだり、アケボノハゼに飛び込んだり、潜行できなかったり、浮かされたり…。みんなが困るのもっと勉強してほしい。



WATANABE MICHINORI

PADI 809759-DM

poyon@poyon3.com

www.poyon3.com

1806-212 OSHIMA SHIROTORI-CHO
GUJO-SHI Gifu 501-5124 JAPAN

TEL/FAX +81-575-82-2190

DIVING LOG BOOK

DIVE No.

1,430

DATE

Jan 7,2012

LOCATION

palau

AIR START

190 bar

POINT

シアズコーナー

AIR END

50 bar

TIME ENT

11:04

VISIBILITY

20 m

TIME EXT

11:59

WAVE/CURRENT

MEDIUM/SMALL

DIVE TIME

55 min.

SUIT

3 mm

DEPTH MAX

18.6 m

WEIGHT

1 kg

DEPTH AVE

11.6 m

TEMP. AIR

FISH

TEMP. BOT.

28 °C

フレームエンジェルフィッシュ オオ
メカマス カンムリブダイ モンガ
ラカワハギ コクテンフグ

DM/BUDDY

BOBOY

KUMANOMI

オレンジフィン ハナビラ

COMMENTS

流れがなくて迫力なし。カスミチョウチ
ヨウウオはきれい。



WATANABE MICHINORI

PADI 809759-DM

poyon@poyon3.com
www.poyon3.com

1806-212 OSHIMA SHIROTORI-CHO
GUJO-SHI Gifu 501-5124 JAPAN

TEL/FAX +81-575-82-2190

DIVING LOG BOOK

DIVE No.

1,429

DATE

Jan 7,2012

LOCATION

palau

AIR START

190 bar

POINT

シアズトンネル

AIR END

60 bar

TIME ENT

9:28

VISIBILITY

20 m

TIME EXT

10:13

WAVE/CURRENT

MEDIUM/NONE

DIVE TIME

45 min.

SUIT

3 mm

DEPTH MAX

35.0 m

WEIGHT

2 kg

DEPTH AVE

14.6 m

TEMP. AIR

FISH

TEMP. BOT.

28 °C

アケボノハゼ コクテンフグ グレ
ーリーフシャーク ギンガメアジ

DM/BUDDY

BOBOY

KUMANOMI

COMMENTS

トンネルを出てウォールを流していたところ、1名がロスト。ボボイと探しに行ったが見つからず。みんなの所へ戻ったら、浮いていた。



WATANABE MICHINORI

PADI 809759-DM

poyon@poyon3.com
www.poyon3.com

1806-212 OSHIMA SHIROTORI-CHO
GUJO-SHI GIFU 501-5124 JAPAN

TEL/FAX +81-575-82-2190

DIVING LOG BOOK

DIVE No.

1,428

DATE

Jan 6,2012

LOCATION

palau

AIR START

190 bar

POINT

ブルーコーナー

AIR END

70 bar

TIME ENT

14:06

VISIBILITY

20 m

TIME EXT

14:52

WAVE/CURRENT

SMALL/MEDIUM

DIVE TIME

46 min.

SUIT

3 mm

DEPTH MAX

20.7 m

WEIGHT

2 kg

DEPTH AVE

14.3 m

TEMP. AIR

FISH

TEMP. BOT.

28 °C

ギンガメアジ ローニンアジ ヨコ
シマサワラ アオウミガメ オオメ
カマス ブラックフィンバラクーダ
グレイリーフシャーク モンガラカ
ワハギ ローニンアジ ナポレオン
インドオキアジ

DM/BUDDY

BOBOY

KUMANOMI

オレンジフィン ハナピラ

COMMENTS

下げ潮のコーナー。前のダイブより流れは少し強くなって濁りもでた。ギンガメはバラケでしまって面白くなく、バラクーダも出なかった。グレイリーフシャークがやたらと多かった。



WATANABE MICHINORI

PADI 809759-DM

poyon@poyon3.com
www.poyon3.com

1806-212 OSHIMA SHIROTORI-CHO
GUJO-SHI GIFU 501-5124 JAPAN

TEL/FAX +81-575-82-2190

DIVING LOG BOOK

DIVE No.

1,427

DATE

Jan 6,2012

LOCATION

palau

AIR START

190 bar

POINT

ブルーコーナー

AIR END

50 bar

TIME ENT

11:43

VISIBILITY

30 m

TIME EXT

12:33

WAVE/CURRENT

SMALL/SMALL

DIVE TIME

50 min.

SUIT

3 mm

DEPTH MAX

19.8 m

WEIGHT

2 kg

DEPTH AVE

12.8 m

TEMP. AIR

FISH

TEMP. BOT.

28 °C

ギンガメアジ カンムリブダイ ハ
ダカハオコゼ ローニンアジ ヨコ
シマサワラ アオウミガメ オオメ
カマス ブラックフィンバラクーダ
グレイリーフシャーク モンガラカ
ワハギ ローニンアジ ナポレオン

DM/BUDDY

BOBOY

KUMANOMI

オレンジフィン ハナヒラ

COMMENTS

軽く流れた下げ潮のブルーコーナー。ギンガメもまとまっていたきれい。安全停止前にブルーウォーターでバラクーダが出たが、やっぱり昔のような数がないのが残念。



WATANABE MICHINORI

PADI 809759-DM

poyon@poyon3.com
www.poyon3.com1806-212 OSHIMA SHIROTORI-CHO
GUJO-SHI GIFU 501-5124 JAPAN

TEL/FAX +81-575-82-2190

DIVING LOG BOOK

DIVE No.

1,426

DATE

Jan 6,2012

LOCATION

palau

AIR START

190 bar

POINT

ジャーマンチャネル

AIR END

50 bar

TIME ENT

9:54

VISIBILITY

15 m

TIME EXT

10:48

WAVE/CURRENT

SMALL/NONE

DIVE TIME

54 min.

SUIT

3 mm

DEPTH MAX

19.2 m

WEIGHT

2 kg

DEPTH AVE

14.0 m

TEMP. AIR

FISH

TEMP. BOT.

28 °C

マンタ ツカエイ メアジ グレ
イリーフシャーク

DM/BUDDY

BOBOY

KUMANOMI

オレンジフィン

COMMENTS

マンタは4枚でた。今日は近くへ寄って
きたので少し写真が写せた。



WATANABE MICHINORI

PADI 809759-DM

poyon@poyon3.com

www.poyon3.com

1806-212 OSHIMA SHIROTORI-CHO
GUJO-SHI Gifu 501-5124 JAPAN

TEL/FAX +81-575-82-2190

DIVING LOG BOOK

DIVE No.

1,425

DATE

Jan 5,2012

LOCATION

palau

AIR START

190 bar

POINT

ジャーマンチャネル

AIR END

50 bar

TIME ENT

13:59

VISIBILITY

15 m

TIME EXT

14:51

WAVE/CURRENT

FLAT/NONE

DIVE TIME

52 min.

SUIT

3 mm

DEPTH MAX

19.5 m

WEIGHT

2 kg

DEPTH AVE

13.1 m

TEMP. AIR

FISH

TEMP. BOT.

28 °C

マンタ モンガラカワハギ ツムブリ
オオメカマス

DM/BUDDY

MANABU

KUMANOMI

オレンジフィン

COMMENTS

マンタは2枚でたが速くて、濁っていたので写真は撮れなかった。ポポイがガーデンイールを捕まえて遊んでいた。



WATANABE MICHINORI

PADI 809759-DM

poyon@poyon3.com
www.poyon3.com

1806-212 OSHIMA SHIROTORI-CHO
GUJO-SHI Gifu 501-5124 JAPAN

TEL/FAX +81-575-82-2190

DIVING LOG BOOK

DIVE No.

1,424

DATE

Jan 5,2012

LOCATION

palau

AIR START

200 bar

POINT

ニュードロップオフ

AIR END

70 bar

TIME ENT

11:56

VISIBILITY

30 m

TIME EXT

12:25

WAVE/CURRENT

FLAT/SMALL

DIVE TIME

49 min.

SUIT

3 mm

DEPTH MAX

22.8 m

WEIGHT

2 kg

DEPTH AVE

12.5 m

TEMP. AIR

FISH

TEMP. BOT.

28 °C

ヨスジフェダイ ノコギリダイ ユ
メウメイロ グレーリーフシャーク
オオメカマス

DM/BUDDY

MANABU

KUMANOMI

オレンジフィン ハナビラ

COMMENTS

上げ潮のブイからエントリーしたが、ア
ゲインストの流れあり。



WATANABE MICHINORI

PADI 809759-DM

poyon@poyon3.com
www.poyon3.com

1806-212 OSHIMA SHIROTORI-CHO
GUJO-SHI Gifu 501-5124 JAPAN

TEL/FAX +81-575-82-2190

DIVING LOG BOOK

DIVE No.

1,423

DATE

Jan 5,2012

LOCATION

palau

AIR START

190 bar

POINT

ブルーコーナー

AIR END

80 bar

TIME ENT

10:18

VISIBILITY

30 m

TIME EXT

11:11

WAVE/CURRENT

FLAT/SMALL

DIVE TIME

53 min.

SUIT

3 mm

DEPTH MAX

18.6 m

WEIGHT

2 kg

DEPTH AVE

12.8 m

TEMP. AIR

FISH

TEMP. BOT.

28 °C

インドオキアジ ギンガメアジ ナ
ボレオン ローニンアジ モンツキ
カエルウオ グレーリーフシャーク

DM/BUDDY

MANABU

KUMANOMI

オレンジフィン ハナビラ

COMMENTS

上げ潮のブイからエントリーしたが、ほとんど流れがないブルーコーナー。



WATANABE MICHINORI

PADI 809759-DM

poyon@poyon3.com
www.poyon3.com

1806-212 OSHIMA SHIROTORI-CHO
GUJO-SHI GIFU 501-5124 JAPAN

TEL/FAX +81-575-82-2190

DIVING LOG BOOK

DIVE No.

1,422

DATE

Jan 4,2012

LOCATION

palau

AIR START

190 bar

POINT

ウーランドroppオフ

AIR END

70 bar

TIME ENT

14:30

VISIBILITY

20 m

TIME EXT

15:16

WAVE/CURRENT

FLAT/NONE

DIVE TIME

46 min.

SUIT

3 mm

DEPTH MAX

22.5 m

WEIGHT

2 kg

DEPTH AVE

12.8 m

TEMP. AIR

FISH

TEMP. BOT.

28 °C

メアジ ホシカイワリ グレイリー
フシャーク コクテンフグ ナブレ
オン

DM/BUDDY

MANABU

KUMANOMI

オレンジフィン ハナビラ

COMMENTS

メアジの群れにアタックするホシカイワリ、グレイリーフシャークは見られたが、群れは小さいものだった。



WATANABE MICHINORI

PADI 809759-DM

poyon@poyon3.com

www.poyon3.com

1806-212 OSHIMA SHIROTORI-CHO
GUJO-SHI Gifu 501-5124 JAPAN

TEL/FAX +81-575-82-2190

DIVING LOG BOOK

DIVE No.

1,421

DATE

Jan 4,2012

LOCATION

palau

AIR START

190 bar

POINT

シアズコーナー

AIR END

70 bar

TIME ENT

12:04

VISIBILITY

20 m

TIME EXT

12:47

WAVE/CURRENT

SMALL/SMALL

DIVE TIME

43 min.

SUIT

3 mm

DEPTH MAX

20.7 m

WEIGHT

2 kg

DEPTH AVE

11.9 m

TEMP. AIR

FISH

TEMP. BOT.

28 °C

コクテンフグ グレーリーフシャーク
オオメカマス パラクーダ マ
ダラハタ ナポレオン マダラタル
ミ

DM/BUDDY

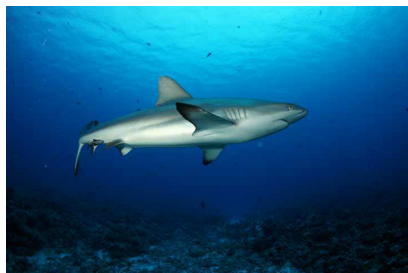
MANABU

KUMANOMI

オレンジフィン クマノミ

COMMENTS

メアジの群れはいなかったので捕食シーンは見られなかった。流れも弱かったので魚もバラけてしまっていた。美味そうなハタがいっぱいいる。



WATANABE MICHINORI

PADI 809759-DM

poyon@poyon3.com
www.poyon3.com

1806-212 OSHIMA SHIROTORI-CHO
GUJO-SHI Gifu 501-5124 JAPAN

TEL/FAX +81-575-82-2190

DIVING LOG BOOK

DIVE No.

1,420

DATE

Jan 4,2012

LOCATION

palau

AIR START

190 bar

POINT

ウーロンチャネル

AIR END

80 bar

TIME ENT

10:16

VISIBILITY

20 m

TIME EXT

11:03

WAVE/CURRENT

MEDIUM/SMALL

DIVE TIME

47 min.

SUIT

3 mm

DEPTH MAX

19.2 m

WEIGHT

2 kg

DEPTH AVE

10.9 m

TEMP. AIR

FISH

TEMP. BOT.

28 °C

コクテンフグ モヨウフグ グレー
リーフシャーク

DM/BUDDY

MANABU

KUMANOMI

オレンジフィン ハナビラ

COMMENTS

チャンネルに入ったが流れは弱くて、迫力なし。



WATANABE MICHINORI

PADI 809759-DM

poyon@poyon3.com

www.poyon3.com

1806-212 OSHIMA SHIROTORI-CHO
GUJO-SHI GIFU 501-5124 JAPAN

TEL/FAX +81-575-82-2190

DIVING LOG BOOK

DIVE No.

1,419

DATE

Jan 3,2012

LOCATION

palau

AIR START

190 bar

POINT

ニュードロップオフ

AIR END

70 bar

TIME ENT

14:05

VISIBILITY

30 m

TIME EXT

14:50

WAVE/CURRENT

FLAT/SMALL

DIVE TIME

45 min.

SUIT

3 mm

DEPTH MAX

23.7 m

WEIGHT

2 kg

DEPTH AVE

12.8 m

TEMP. AIR

FISH

TEMP. BOT.

28 °C

インドオキアジ グレーリーフシャー
ク モンガラカワハギ ナポレオン
オオメカマス

DM/BUDDY

MANABU

KUMANOMI

オレンジフィン ハナビラ

COMMENTS

弱い下げ潮のニュードロップ。天気が回復して帰りに完全には晴れた



WATANABE MICHINORI

PADI 809759-DM

poyon@poyon3.com
www.poyon3.com

1806-212 OSHIMA SHIROTORI-CHO
GUJO-SHI Gifu 501-5124 JAPAN

TEL/FAX +81-575-82-2190

DIVING LOG BOOK

DIVE No.

1,418

DATE

Jan 3,2012

LOCATION

palau

AIR START

190 bar

POINT

ブルーホール

AIR END

80 bar

TIME ENT

11:55

VISIBILITY

15 m

TIME EXT

12:39

WAVE/CURRENT

FLAT/NONE

DIVE TIME

44 min.

SUIT

3 mm

DEPTH MAX

25.6 m

WEIGHT

2 kg

DEPTH AVE

12.5 m

TEMP. AIR

FISH

TEMP. BOT.

28 °C

ウコンハネガイ

DM/BUDDY

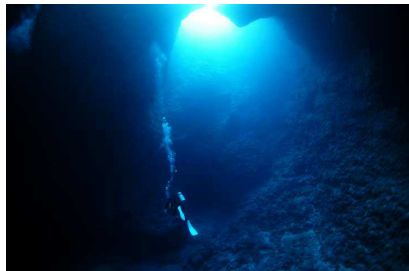
MANABU

KUMANOMI

オレンジフィン ハナビラ

COMMENTS

天気は回復してきて明るかったけど、光が入るまでにはならなかった。



WATANABE MICHINORI

PADI 809759-DM

poyon@poyon3.com

www.poyon3.com

1806-212 OSHIMA SHIROTORI-CHO
GUJO-SHI Gifu 501-5124 JAPAN

TEL/FAX +81-575-82-2190

DIVING LOG BOOK

DIVE No.

1,417

DATE

Jan 3,2012

LOCATION

palau

AIR START

190 bar

POINT

ブルーコーナー

AIR END

20 bar

TIME ENT

10:09

VISIBILITY

30 m

TIME EXT

10:56

WAVE/CURRENT

FLAT/MEDIUM

DIVE TIME

47 min.

SUIT

3 mm

DEPTH MAX

21.3 m

WEIGHT

2 kg

DEPTH AVE

12.8 m

TEMP. AIR

FISH

TEMP. BOT.

28 °C

ギンガメアジ バラクーダ オオメ
カマス ナポレオン ヨコシマサワ
ラ インドオキアジ ロウニンアジ
グレートハンマーヘッドシャーク
グレーリーフシャーク アオウミガ
メ イソマグロ

DM/BUDDY

MANABU

KUMANOMI

オレンジフィン ハナピラ

COMMENTS

上げ潮のブルーコーナー。強流の予定で入ったが程よい流れになっていた。ギンガメアジの群れは棚にかかる付近でかたまっていてきれいだった。グレートハンマーヘッドが通過したが位置が悪く、影位にしか見えなかった。昨日に比べて魚が多くてgood。



WATANABE MICHINORI

PADI 809759-DM

poyon@poyon3.com
www.poyon3.com

1806-212 OSHIMA SHIROTORI-CHO
GUJO-SHI Gifu 501-5124 JAPAN

TEL/FAX +81-575-82-2190

DIVING LOG BOOK

DIVE No.

1,416

DATE

Jan 2,2012

LOCATION

palau

AIR START

190 bar

POINT

シャンデリアケープ
フロント

AIR END

130 bar

TIME ENT

14:48

VISIBILITY

7 m

TIME EXT

15:32

WAVE/CURRENT

FLAT/NONE

DIVE TIME

44 min.

SUIT

3 mm

DEPTH MAX

7.0 m

WEIGHT

3 kg

DEPTH AVE

4.5 m

TEMP. AIR

FISH

TEMP. BOT.

29 °C

カニハゼ ニシキテグリ セグメン
ティドブレニー

DM/BUDDY

KUMANOMI

COMMENTS

ニシキテグリのリクエストが出ていて
シャンデリアケープの前になった。面白
なかった。



WATANABE MICHINORI

PADI 809759-DM

poyon@poyon3.com
www.poyon3.com

1806-212 OSHIMA SHIROTORI-CHO
GUJO-SHI Gifu 501-5124 JAPAN

TEL/FAX +81-575-82-2190

DIVING LOG BOOK

DIVE No.

1,415

DATE

Jan 2,2012

LOCATION

palau

AIR START

190 bar

POINT

ブルーコーナー

AIR END

40 bar

TIME ENT

11:57

VISIBILITY

30 m

TIME EXT

12:39

WAVE/CURRENT

FLAT/STRONG

DIVE TIME

42 min.

SUIT

3 mm

DEPTH MAX

22.5 m

WEIGHT

2 kg

DEPTH AVE

12.8 m

TEMP. AIR

FISH

TEMP. BOT.

28 °C

バラクーダ ギンガメアジ ナポレオン
ロウニアジ グレーリーフシャーク
カムムリブダイ

DM/BUDDY

SHO

KUMANOMI

COMMENTS

下げの強流になった。展望台にはグレーリーフシャーク以外の魚がいなかった。



WATANABE MICHINORI

PADI 809759-DM

poyon@poyon3.com
www.poyon3.com

1806-212 OSHIMA SHIROTORI-CHO
GUJO-SHI GIFU 501-5124 JAPAN

TEL/FAX +81-575-82-2190

DIVING LOG BOOK

DIVE No.

1,414

DATE

Jan 2,2012

LOCATION

palau

AIR START

180 bar

POINT

ジャーマンチャネル

AIR END

50 bar

TIME ENT

10:03

VISIBILITY

15 m

TIME EXT

10:45

WAVE/CURRENT

SMALL/SMALL

DIVE TIME

42 min.

SUIT

3 mm

DEPTH MAX

21.6 m

WEIGHT

3 kg

DEPTH AVE

15.2 m

TEMP. AIR

FISH

TEMP. BOT.

28 °C

マンタ ギンガメアジ ヨコシマサ
ワラ ホウセキキントキ モヨウフ
グ

DM/BUDDY

SHO

KUMANOMI

COMMENTS

上げ止まり近くだったが、濁っていた。
エントリーしてすぐにマンタが出たが、
水面近くで行けなかったので写真は無
理。クリーニング・ステーションには現
れなかった。



WATANABE MICHINORI

PADI 809759-DM

poyon@poyon3.com
www.poyon3.com

1806-212 OSHIMA SHIROTORI-CHO
GUJO-SHI GIFU 501-5124 JAPAN

TEL/FAX +81-575-82-2190