

DIVING LOG BOOK

DIVE No.

1,617

DATE

Aug 13,2015

LOCATION

palau

AIR START

180 bar

POINT

ウーロンドロップ

AIR END

50 bar

TIME ENT

8:45

VISIBILITY

15 m

TIME EXT

9:32

WAVE/CURRENT

FLAT/NONE

DIVE TIME

47 min.

SUIT

3 mm

DEPTH MAX

21.0 m

WEIGHT

1 kg

DEPTH AVE

11.9 m

TEMP. AIR

FISH

TEMP. BOT.

28 °C

ナンヨウツバメウオ オオメカマス
メアジ

DM/BUDDY

JASON

KUMANOMI

オレンジフィン ハナピラ

COMMENTS



WATANABE MICHINORI

PADI 809759-DM

poyon@poyon3.com
www.poyon3.com

1806-212 OSHIMA SHIROTORI-CHO
GUJO-SHI GIFU 501-5124 JAPAN

TEL/FAX +81-575-82-2190

DIVING LOG BOOK

DIVE No.

1,616

DATE

Aug 13,2015

LOCATION

palau

AIR START

180 bar

POINT

グラスランド

AIR END

50 bar

TIME ENT

6:41

VISIBILITY

15 m

TIME EXT

7:27

WAVE/CURRENT

FLAT/NONE

DIVE TIME

46 min.

SUIT

3 mm

DEPTH MAX

31.4 m

WEIGHT

1 kg

DEPTH AVE

13.4 m

TEMP. AIR

FISH

カンムリブダイ オオメカマス ホソカマス

TEMP. BOT.

28 °C

DM/BUDDY

JASON

KUMANOMI

COMMENTS

早朝だいが。カンムリブダイの産卵を見に行った。すごい数が集まっている。もう少しクリアな状態で見てみたい。



WATANABE MICHINORI

PADI 809759-DM

poyon@poyon3.com
www.poyon3.com

1806-212 OSHIMA SHIROTORI-CHO
GUJO-SHI GIFU 501-5124 JAPAN

TEL/FAX +81-575-82-2190

DIVING LOG BOOK

DIVE No.

1,615

DATE

Aug 12,2015

LOCATION

palau

AIR START

190 bar

POINT

ジャーマンチャネル

AIR END

70 bar

TIME ENT

14:15

VISIBILITY

15 m

TIME EXT

15:01

WAVE/CURRENT

FLAT/NONE

DIVE TIME

46 min.

SUIT

3 mm

DEPTH MAX

21.6 m

WEIGHT

1 kg

DEPTH AVE

14.0 m

TEMP. AIR

FISH

TEMP. BOT.

27 °C

ギンガメアジ カニハゼ モンガラ
カワハグ サラサハタ ヒウセキキ
ントキ ゴールドスペックジョーフィ
ッシュ

DM/BUDDY

KUMANOMI

オレンジフィン クマノミ

COMMENTS

今回はマンタ出ず。



WATANABE MICHINORI

PADI 809759-DM

poyon@poyon3.com
www.poyon3.com

1806-212 OSHIMA SHIROTORI-CHO
GUJO-SHI GIFU 501-5124 JAPAN

TEL/FAX +81-575-82-2190

DIVING LOG BOOK

DIVE No.

1,614

DATE

Aug 12,2015

LOCATION

palau

AIR START

190 bar

POINT

ブルーコーナー

AIR END

40 bar

TIME ENT

12:01

VISIBILITY

30 m

TIME EXT

12:46

WAVE/CURRENT

FLAT/MEDIUM

DIVE TIME

45 min.

SUIT

3 mm

DEPTH MAX

19.5 m

WEIGHT

1 kg

DEPTH AVE

13.1 m

TEMP. AIR

FISH

TEMP. BOT.

28 °C

ブラックフィンバラクーダ タイマイ

DM/BUDDY

KUMANOMI

オレンジフィン ハナピラ

COMMENTS

WATANABE MICHINORI

PADI 809759-DM

poyon@poyon3.com
www.poyon3.com

1806-212 OSHIMA SHIROTORI-CHO
GUJO-SHI GIFU 501-5124 JAPAN

TEL/FAX +81-575-82-2190



DIVING LOG BOOK

DIVE No.

1,613

DATE

Aug 12,2015

LOCATION

palau

AIR START

180 bar

POINT

ブルーコーナー

AIR END

30 bar

TIME ENT

10:10

VISIBILITY

30 m

TIME EXT

10:57

WAVE/CURRENT

MEDIUM/SMALL

DIVE TIME

47 min.

SUIT

3 mm

DEPTH MAX

20.4 m

WEIGHT

1 kg

DEPTH AVE

12.5 m

TEMP. AIR

FISH

TEMP. BOT.

27 °C

モンガラカワハギ ギンガメアジ
ブラックフィンバラクーダ インドオ
キアジ

DM/BUDDY

KUMANOMI

オレンジフィン ハナビラ

COMMENTS

上げのコーナー



WATANABE MICHINORI

PADI 809759-DM

poyon@poyon3.com
www.poyon3.com

1806-212 OSHIMA SHIROTORI-CHO
GUJO-SHI GIFU 501-5124 JAPAN

TEL/FAX +81-575-82-2190

DIVING LOG BOOK

DIVE No.

1,612

DATE

Aug 11,2015

LOCATION

palau

AIR START

190 bar

POINT

ウーロンチャネル

AIR END

80 bar

TIME ENT

14:21

VISIBILITY

15 m

TIME EXT

15:03

WAVE/CURRENT

FLAT/MEDIUM

DIVE TIME

42 min.

SUIT

3 mm

DEPTH MAX

19.2 m

WEIGHT

1 kg

DEPTH AVE

11.6 m

TEMP. AIR

FISH

TEMP. BOT.

27 °C

マダラハタ

DM/BUDDY

KUMANOMI

オレンジフィン ハナビラ

COMMENTS



WATANABE MICHINORI

PADI 809759-DM

poyon@poyon3.com
www.poyon3.com

1806-212 OSHIMA SHIROTORI-CHO
GUJO-SHI GIFU 501-5124 JAPAN

TEL/FAX +81-575-82-2190

DIVING LOG BOOK

DIVE No.

1,611

DATE

Aug 11,2015

LOCATION

palau

AIR START

190 bar

POINT

シアズコーナー

AIR END

70 bar

TIME ENT

12:25

VISIBILITY

30 m

TIME EXT

13:06

WAVE/CURRENT

FLAT/SMALL

DIVE TIME

41 min.

SUIT

3 mm

DEPTH MAX

25.6 m

WEIGHT

1 kg

DEPTH AVE

13.4 m

TEMP. AIR

FISH

TEMP. BOT.

27 °C

メアジ フレームエンジェル メアジ

DM/BUDDY

KUMANOMI

オレンジフィン クマノミ ハナビラ

COMMENTS



WATANABE MICHINORI

PADI 809759-DM

poyon@poyon3.com
www.poyon3.com

1806-212 OSHIMA SHIROTORI-CHO
GUJO-SHI GIFU 501-5124 JAPAN

TEL/FAX +81-575-82-2190

DIVING LOG BOOK

DIVE No.

1,610

DATE

Aug 11,2015

LOCATION

palau

AIR START

190 bar

POINT

シアズトンネル

AIR END

60 bar

TIME ENT

10:35

VISIBILITY

30 m

TIME EXT

11:10

WAVE/CURRENT

FLAT/NONE

DIVE TIME

35 min.

SUIT

3 mm

DEPTH MAX

45.4 m

WEIGHT

1 kg

DEPTH AVE

17.7 m

TEMP. AIR

FISH

TEMP. BOT.

27 °C

ギンガメアジ コリンズエンジェル

DM/BUDDY

KUMANOMI

COMMENTS



WATANABE MICHINORI

PADI 809759-DM

poyon@poyon3.com
www.poyon3.com

1806-212 OSHIMA SHIROTORI-CHO
GUJO-SHI GIFU 501-5124 JAPAN

TEL/FAX +81-575-82-2190

DIVING LOG BOOK

DIVE No.

1,609

DATE

Aug 10,2015

LOCATION

palau

AIR START

190 bar

POINT

ジャーマンチャネル

AIR END

60 bar

TIME ENT

14:29

VISIBILITY

15 m

TIME EXT

15:19

WAVE/CURRENT

FLAT/NONE

DIVE TIME

50 min.

SUIT

3 mm

DEPTH MAX

19.5 m

WEIGHT

1 kg

DEPTH AVE

12.8 m

TEMP. AIR

FISH

TEMP. BOT.

27 °C

ギンガメアジ オオメカマス

DM/BUDDY

JASON

KUMANOMI

ハナビラ クマノミ

COMMENTS



WATANABE MICHINORI

PADI 809759-DM

poyon@poyon3.com
www.poyon3.com

1806-212 OSHIMA SHIROTORI-CHO
GUJO-SHI GIFU 501-5124 JAPAN

TEL/FAX +81-575-82-2190

DIVING LOG BOOK

DIVE No.

1,608

DATE

Aug 10,2015

LOCATION

palau

AIR START

190 bar

POINT

ブルーコーナー

AIR END

60 bar

TIME ENT

12:21

VISIBILITY

20 m

TIME EXT

13:08

WAVE/CURRENT

FLAT/NONE

DIVE TIME

47 min.

SUIT

3 mm

DEPTH MAX

19.2 m

WEIGHT

1 kg

DEPTH AVE

13.4 m

TEMP. AIR

FISH

TEMP. BOT.

28 °C

ブラックフィンバラクーダ ナポレオン
片手のグレーリーフシャーク

DM/BUDDY

JASON

KUMANOMI

オレンジフィン ハナビラ

COMMENTS



WATANABE MICHINORI

PADI 809759-DM

poyon@poyon3.com
www.poyon3.com

1806-212 OSHIMA SHIROTORI-CHO
GUJO-SHI GIFU 501-5124 JAPAN

TEL/FAX +81-575-82-2190

DIVING LOG BOOK

DIVE No.

1,607

DATE

Aug 10,2015

LOCATION

palau

AIR START

190 bar

POINT

ブルーホール

AIR END

40 bar

TIME ENT

10:48

VISIBILITY

20 m

TIME EXT

11:29

WAVE/CURRENT

FLAT/NONE

DIVE TIME

41 min.

SUIT

3 mm

DEPTH MAX

26.5 m

WEIGHT

1 kg

DEPTH AVE

13.7 m

TEMP. AIR

FISH

TEMP. BOT.

28 °C

イソマグロ

DM/BUDDY

JASON

KUMANOMI

オレンジフィン ハナビラ

COMMENTS

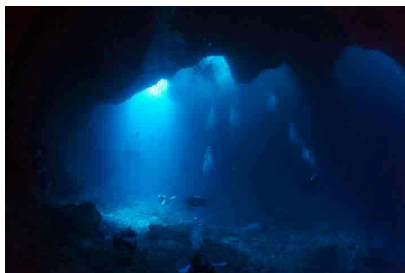
WATANABE MICHINORI

PADI 809759-DM

poyon@poyon3.com
www.poyon3.com

1806-212 OSHIMA SHIROTORI-CHO
GUJO-SHI GIFU 501-5124 JAPAN

TEL/FAX +81-575-82-2190



DIVING LOG BOOK

DIVE No.

1,606

DATE

Aug 10,2015

LOCATION

palau

AIR START

190 bar

POINT

オアシスフロント

AIR END

150 bar

TIME ENT

7:09

VISIBILITY

2 m

TIME EXT

7:49

WAVE/CURRENT

FLAT/NONE

DIVE TIME

40 min.

SUIT

3 mm

DEPTH MAX

3.3 m

WEIGHT

2 kg

DEPTH AVE

2.7 m

TEMP. AIR

FISH

TEMP. BOT.

28 °C

ツムギハゼ ピンクスポッテドゴビー

DM/BUDDY

KUMANOMI

COMMENTS



WATANABE MICHINORI

PADI 809759-DM

poyon@poyon3.com
www.poyon3.com

1806-212 OSHIMA SHIROTORI-CHO
GUJO-SHI GIFU 501-5124 JAPAN

TEL/FAX +81-575-82-2190

DIVING LOG BOOK

DIVE No.

1,605

DATE

Aug 9, 2015

LOCATION

palau

AIR START

190 bar

POINT

シアズコーナー

AIR END

60 bar

TIME ENT

13:52

VISIBILITY

30 m

TIME EXT

14:38

WAVE/CURRENT

FLAT/SMALL

DIVE TIME

46 min.

SUIT

3 mm

DEPTH MAX

20.1 m

WEIGHT

1 kg

DEPTH AVE

13.1 m

TEMP. AIR

FISH

TEMP. BOT.

28 °C

メアジ フレームエンジェル

DM/BUDDY

JASON

KUMANOMI

オレンジフィン ハナピラ

COMMENTS



WATANABE MICHINORI

PADI 809759-DM

poyon@poyon3.com
www.poyon3.com

1806-212 OSHIMA SHIROTORI-CHO
GUJO-SHI GIFU 501-5124 JAPAN

TEL/FAX +81-575-82-2190

DIVING LOG BOOK

DIVE No.

1,604

DATE

Aug 9,2015

LOCATION

palau

AIR START

190 bar

POINT

ウーロンチャネル

AIR END

70 bar

TIME ENT

9:41

VISIBILITY

15 m

TIME EXT

10:26

WAVE/CURRENT

FLAT/SMALL

DIVE TIME

45 min.

SUIT

3 mm

DEPTH MAX

24.1 m

WEIGHT

1 kg

DEPTH AVE

14.9 m

TEMP. AIR

FISH

TEMP. BOT.

27 °C

メアジ イソマグロ グレーリーフ
シャーク

DM/BUDDY

JASON

KUMANOMI

オレンジフィン クマノミ ハ
ナビラ

COMMENTS



WATANABE MICHINORI

PADI 809759-DM

poyon@poyon3.com
www.poyon3.com

1806-212 OSHIMA SHIROTORI-CHO
GUJO-SHI GIFU 501-5124 JAPAN

TEL/FAX +81-575-82-2190

DIVING LOG BOOK

DIVE No.

1,603

DATE

Aug 9,2015

LOCATION

palau

AIR START

190 bar

POINT

グラスランド

AIR END

40 bar

TIME ENT

11:36

VISIBILITY

15 m

TIME EXT

12:29

WAVE/CURRENT

FLAT/NONE

DIVE TIME

53 min.

SUIT

3 mm

DEPTH MAX

21.6 m

WEIGHT

1 kg

DEPTH AVE

11.9 m

TEMP. AIR

FISH

TEMP. BOT.

27 °C

カンムリブダイ ハダカハオコゼ

DM/BUDDY

JASON

KUMANOMI

COMMENTS



WATANABE MICHINORI

PADI 809759-DM

poyon@poyon3.com
www.poyon3.com

1806-212 OSHIMA SHIROTORI-CHO
GUJO-SHI GIFU 501-5124 JAPAN

TEL/FAX +81-575-82-2190

DIVING LOG BOOK

DIVE No.

1,602

DATE

Aug 8,2015

LOCATION

palau

AIR START

190 bar

POINT

ジャーマンチャネル

AIR END

60 bar

TIME ENT

14:55

VISIBILITY

15 m

TIME EXT

15:44

WAVE/CURRENT

SMALL/NONE

DIVE TIME

49 min.

SUIT

3 mm

DEPTH MAX

20.4 m

WEIGHT

1 kg

DEPTH AVE

13.7 m

TEMP. AIR

FISH

TEMP. BOT.

28 °C

ツカエイ ギンガメアジ オオメカ
マス

DM/BUDDY

MIURA

KUMANOMI

クマノミ

COMMENTS

WATANABE MICHINORI

PADI 809759-DM

poyon@poyon3.com
www.poyon3.com

1806-212 OSHIMA SHIROTORI-CHO
GUJO-SHI GIFU 501-5124 JAPAN

TEL/FAX +81-575-82-2190



DIVING LOG BOOK

DIVE No.

1,601

DATE

Aug 8,2015

LOCATION

palau

AIR START

190 bar

POINT

タートルコーブ

AIR END

70 bar

TIME ENT

12:52

VISIBILITY

30 m

TIME EXT

13:40

WAVE/CURRENT

MEDIUM/SMALL

DIVE TIME

48 min.

SUIT

3 mm

DEPTH MAX

32.6 m

WEIGHT

1 kg

DEPTH AVE

13.1 m

TEMP. AIR

FISH

TEMP. BOT.

28 °C

ハナゴンベ スミレナガハナダイ
バラフェダイ

DM/BUDDY

MIURA

KUMANOMI

ハナビラ オレンジフィン

COMMENTS

サイナススクイズ。痛い！



WATANABE MICHINORI

PADI 809759-DM

poyon@poyon3.com
www.poyon3.com

1806-212 OSHIMA SHIROTORI-CHO
GUJO-SHI GIFU 501-5124 JAPAN

TEL/FAX +81-575-82-2190

DIVING LOG BOOK

DIVE No.

1,600

DATE

Aug 8,2015

LOCATION

palau

AIR START

190 bar

POINT

ブルーコーナー

AIR END

20 bar

TIME ENT

11:16

VISIBILITY

30 m

TIME EXT

12:05

WAVE/CURRENT

MEDIUM/NONE

DIVE TIME

49 min.

SUIT

3 mm

DEPTH MAX

18.9 m

WEIGHT

1 kg

DEPTH AVE

13.7 m

TEMP. AIR

FISH

TEMP. BOT.

28 °C

インドオキアジ イソマグロ ギン
ガメアジ ナポレオン ブラックフ
インバラクーダ オオメカマス

DM/BUDDY

MIURA

KUMANOMI

ハナビラ オレンジフィン

COMMENTS



WATANABE MICHINORI

PADI 809759-DM

poyon@poyon3.com
www.poyon3.com

1806-212 OSHIMA SHIROTORI-CHO
GUJO-SHI GIFU 501-5124 JAPAN

TEL/FAX +81-575-82-2190

DIVING LOG BOOK

DIVE No.

1,599

DATE

Aug 7, 2015

LOCATION

palau

AIR START

190 bar

POINT

ビッグドロップオフ

AIR END

80 bar

TIME ENT

14:17

VISIBILITY

20 m

TIME EXT

14:59

WAVE/CURRENT

SMALL/NONE

DIVE TIME

42 min.

SUIT

3 mm

DEPTH MAX

23.7 m

WEIGHT

1 kg

DEPTH AVE

12.5 m

TEMP. AIR

FISH

TEMP. BOT.

27 °C

スマイレナガハナダイ ニチリンダテハゼ

DM/BUDDY

JASON

KUMANOMI

ハナビラ

COMMENTS

サイナススクイズ。痛い！



WATANABE MICHINORI

PADI 809759-DM

poyon@poyon3.com
www.poyon3.com

1806-212 OSHIMA SHIROTORI-CHO
GUJO-SHI GIFU 501-5124 JAPAN

TEL/FAX +81-575-82-2190

DIVING LOG BOOK

DIVE No.

1,598

DATE

Aug 7, 2015

LOCATION

palau

AIR START

190 bar

POINT

ニュードロップオフ

AIR END

60 bar

TIME ENT

12:19

VISIBILITY

40 m

TIME EXT

13:04

WAVE/CURRENT

MEDIUM/NONE

DIVE TIME

45 min.

SUIT

3 mm

DEPTH MAX

21.9 m

WEIGHT

1 kg

DEPTH AVE

13.1 m

TEMP. AIR

FISH

TEMP. BOT.

28 °C

コクテンフグ モンガラカワハギ
グレーリーフシャーク オオメカマス
インドオキアジ

DM/BUDDY

MIURA

KUMANOMI

オレンジフィン クマノミ ハ
ナビラ

COMMENTS

やっぱりサイナススクイズ発生



WATANABE MICHINORI

PADI 809759-DM

poyon@poyon3.com
www.poyon3.com

1806-212 OSHIMA SHIROTORI-CHO
GUJO-SHI GIFU 501-5124 JAPAN

TEL/FAX +81-575-82-2190

DIVING LOG BOOK

DIVE No.

1,597

DATE

Aug 7, 2015

LOCATION

palau

AIR START

190 bar

POINT

ジャーマンチャネル

AIR END

40 bar

TIME ENT

10:29

VISIBILITY

20 m

TIME EXT

11:17

WAVE/CURRENT

MEDIUM/NONE

DIVE TIME

48 min.

SUIT

3 mm

DEPTH MAX

23.1 m

WEIGHT

1 kg

DEPTH AVE

15.2 m

TEMP. AIR

FISH

TEMP. BOT.

27 °C

ギンガメアジ ホソカマス

DM/BUDDY

MIURA

KUMANOMI

クマノミ

COMMENTS



WATANABE MICHINORI

PADI 809759-DM

poyon@poyon3.com
www.poyon3.com

1806-212 OSHIMA SHIROTORI-CHO
GUJO-SHI GIFU 501-5124 JAPAN

TEL/FAX +81-575-82-2190