

DIVING LOG BOOK

DIVE No.

864

DATE

Aug 15,2009

LOCATION

palau

AIR START

190 bar

POINT

マリンレイク

AIR END

120 bar

TIME ENT

10:39

VISIBILITY

8 m

TIME EXT

11:29

WAVE/CURRENT

FLAT/NONE

DIVE TIME

50 min.

SUIT

3 mm

DEPTH MAX

2.7 m

WEIGHT

2 kg

DEPTH AVE

1.8 m

TEMP. AIR

FISH

TEMP. BOT.

29 °C

セグメンティドブレニー ギンガハ
ゼ マンジュウイシモチ ニシキテ
グリ

DM/BUDDY

BOBOY

KUMANOMI

COMMENTS

ボボイがセグメンティドブレニーを捕まえた。ニシキテグリも捕まえたらしい。盆休みが土日を含んだためかポートも混雑することがなかった。9月の連休の方が予約が多いらしい。7月からの南西/南の風が止まって西側も問題なく潜れるようになった。透明度もたいへん良い状態が続いた。



WATANABE SACHIE

www.poyon3.com

poyon3@poyon3.com

1806-212 OSHIMA SHIROTORI-CHO
GUJO-SHI GIFU 501-5124 JAPAN

TEL/FAX +81-575-82-2190

DIVING LOG BOOK

DIVE No.

863

DATE

Aug 15,2009

LOCATION

palau

AIR START

190 bar

POINT

ジャーマン チャネル

AIR END

50 bar

TIME ENT

8:43

VISIBILITY

20 m

TIME EXT

9:29

WAVE/CURRENT

FLAT/NONE

DIVE TIME

46 min.

SUIT

3 mm

DEPTH MAX

22.5 m

WEIGHT

2 kg

DEPTH AVE

14.9 m

TEMP. AIR

FISH

TEMP. BOT.

28 °C

マンタ マダラトビエイ ジョーフ
イッシュ

DM/BUDDY

BOBOY

KUMANOMI

ハナビラ クマノミ

COMMENTS

オアシスのローカルスタッフが増えている。ポボイはガイド、ボートの運転、スピア・フィッシング等々何でも出来る。ジェイソンはボートの運転手なのだが、ポボイに任せて何にもしないのでのほほんとしている。ジャンはメラネシア人のような感じのガイド見習い（10本）



WATANABE SACHIE

www.poyon3.com

poyon3@poyon3.com

1806-212 OSHIMA SHIROTORI-CHO
GUJO-SHI GIFU 501-5124 JAPAN

TEL/FAX +81-575-82-2190

DIVING LOG BOOK

DIVE No.

862

DATE

Aug 15,2009

LOCATION

palau

AIR START

180 bar

POINT

ブルーコーナー

AIR END

40 bar

TIME ENT

6:35

VISIBILITY

30 m

TIME EXT

7:22

WAVE/CURRENT

FLAT/SMALL

DIVE TIME

47 min.

SUIT

3 mm

DEPTH MAX

18.6 m

WEIGHT

2 kg

DEPTH AVE

14.0 m

TEMP. AIR

FISH

TEMP. BOT.

28 °C

ローニンアジ イソマグロ ギンガ
メアジ ヨコシマサワラ カンムリ
ブダイ カメ

DM/BUDDY

BOBOY

KUMANOMI

オレンジフィン ハナビラ

COMMENTS

最終日だったので早朝ダイブをリクエスト。チョット濁っていた。魚はたいへん多く、みんな朝食中だった。



WATANABE SACHIE

www.poyon3.com

poyon3@poyon3.com

1806-212 OSHIMA SHIROTORI-CHO
GUJO-SHI GIFU 501-5124 JAPAN

TEL/FAX +81-575-82-2190

DIVING LOG BOOK

DIVE No.

861

DATE

Aug 14,2009

LOCATION

palau

AIR START

190 bar

POINT

ブルーコーナー

AIR END

50 bar

TIME ENT

13:37

VISIBILITY

30 m

TIME EXT

14:29

WAVE/CURRENT

FLAT/NONE

DIVE TIME

52 min.

SUIT

3 mm

DEPTH MAX

18.6 m

WEIGHT

2 kg

DEPTH AVE

14.3 m

TEMP. AIR

FISH

TEMP. BOT.

28 °C

ヨコシマサワラ ナポレオン イソ
マグロ ローニンアジ ブラックフ
インバラクーダ ギンガメアジ

DM/BUDDY

BOBOY

KUMANOMI

オレンジフィン ハナビラ

COMMENTS

流れもなかったので展望台の真上からエ
ントリーした。泳がなくて良くて楽。
今夜のタイマッサージは強烈で気持ちよ
かった。



WATANABE SACHIE

www.poyon3.com

poyon3@poyon3.com

1806-212 OSHIMA SHIROTORI-CHO
GUJO-SHI GIFU 501-5124 JAPAN

TEL/FAX +81-575-82-2190

DIVING LOG BOOK

DIVE No.

860

DATE

Aug 14,2009

LOCATION

palau

AIR START

190 bar

POINT

ブルーコーナー

AIR END

40 bar

TIME ENT

11:16

VISIBILITY

30 m

TIME EXT

12:01

WAVE/CURRENT

FLAT/SMALL

DIVE TIME

45 min.

SUIT

3 mm

DEPTH MAX

32.6 m

WEIGHT

2 kg

DEPTH AVE

14.0 m

TEMP. AIR

FISH

TEMP. BOT.

28 °C

ナポレオン インドオキアジ ギン
ガメアジ ブラックフィンバラクーダ
ヘルフリッチ アケボノハゼ
イソマグロ ローニンアジ

DM/BUDDY

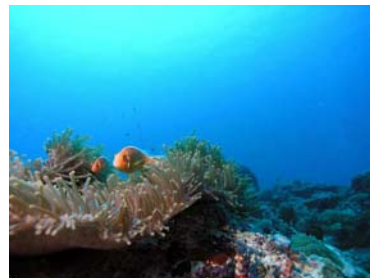
BOBOY

KUMANOMI

オレンジフィン ハナビラ

COMMENTS

久しぶりにマクロ穴へ行った。ヘルフリッチもアケボノハゼも健在。B's夢で夕飯を食った。メバチマグロのトロが\$12。美味かった。



WATANABE SACHIE

www.poyon3.com

poyon3@poyon3.com

1806-212 OSHIMA SHIROTORI-CHO
GUJO-SHI GIFU 501-5124 JAPAN

TEL/FAX +81-575-82-2190

DIVING LOG BOOK

DIVE No.

859

DATE

Aug 14,2009

LOCATION

palau

AIR START

190 bar

POINT

ニュードロップオフ

AIR END

60 bar

TIME ENT

9:20

VISIBILITY

30 m

TIME EXT

10:15

WAVE/CURRENT

FLAT/SMALL

DIVE TIME

55 min.

SUIT

3 mm

DEPTH MAX

20.1 m

WEIGHT

2 kg

DEPTH AVE

12.8 m

TEMP. AIR

FISH

TEMP. BOT.

28 °C

フレームエンジェル ナポレオン
グレイリーフシャーク カメ ヨス
ジフエダイ

DM/BUDDY

BOBOY

KUMANOMI

オレンジフィン ハナビラ

COMMENTS

ナポレオンが良くなれていて楽しいポイント。寝ているカメに巨大コバンザメがくっついてた。



WATANABE SACHIE

www.poyon3.com

poyon3@poyon3.com

1806-212 OSHIMA SHIROTORI-CHO
GUJO-SHI GIFU 501-5124 JAPAN

TEL/FAX +81-575-82-2190

DIVING LOG BOOK

DIVE No.

858

DATE

Aug 13,2009

LOCATION

palau

AIR START

190 bar

POINT

シアズコーナー

AIR END

50 bar

TIME ENT

13:50

VISIBILITY

20 m

TIME EXT

14:48

WAVE/CURRENT

FLAT/NONE

DIVE TIME

58 min.

SUIT

3 mm

DEPTH MAX

18.6 m

WEIGHT

2 kg

DEPTH AVE

12.5 m

TEMP. AIR

FISH

TEMP. BOT.

28 °C

フレームエンジェル イソマグロ
オオメカマス バラクーダ カメ
グレーリーフシャーク

DM/BUDDY

BOBOY

KUMANOMI

オレンジフィン ハナビラ

COMMENTS

サメがスライム隊長を狙って回っていた
(poyonさん談)ので隠した。ジェイの
犬のブーは色違いの牛模様で巨大。よく
なれている。



WATANABE SACHIE

www.poyon3.com

poyon3@poyon3.com

1806-212 OSHIMA SHIROTORI-CHO
GUJO-SHI GIFU 501-5124 JAPAN

TEL/FAX +81-575-82-2190

DIVING LOG BOOK

DIVE No.

857

DATE

Aug 13,2009

LOCATION

palau

AIR START

190 bar

POINT

シアズトンネル

AIR END

40 bar

TIME ENT

11:35

VISIBILITY

20 m

TIME EXT

12:22

WAVE/CURRENT

FLAT/NONE

DIVE TIME

47 min.

SUIT

3 mm

DEPTH MAX

37.5 m

WEIGHT

2 kg

DEPTH AVE

14.3 m

TEMP. AIR

FISH

TEMP. BOT.

27 °C

アケボノハゼ バージェスバタフライ
コリンズエンジェル ギンガメア
ジ

DM/BUDDY

BOBOY

KUMANOMI

COMMENTS

濁っていて45m付近のギンガメアジはきれいでなかった。DECOタイム19分でした。



WATANABE SACHIE

www.poyon3.com

poyon3@poyon3.com

1806-212 OSHIMA SHIROTORI-CHO
GUJO-SHI GIFU 501-5124 JAPAN

TEL/FAX +81-575-82-2190

DIVING LOG BOOK

DIVE No.

856

DATE

Aug 13,2009

LOCATION

palau

AIR START

190 bar

POINT

フーロン ドロップオ

AIR END

50 bar

TIME ENT

9:38

VISIBILITY

20 m

TIME EXT

10:32

WAVE/CURRENT

FLAT/NONE

DIVE TIME

54 min.

SUIT

3 mm

DEPTH MAX

18.3 m

WEIGHT

2 kg

DEPTH AVE

14.0 m

TEMP. AIR

FISH

TEMP. BOT.

28 °C

グレイリーフシャーク カツオ ツ
バメウオ

DM/BUDDY

BOBOY

KUMANOMI

オレンジフィン ハナビラ ク
マノミ

COMMENTS

流れがなく、チャネルへは入れなかった。
透明度も濁っている、



WATANABE SACHIE

www.poyon3.com

poyon3@poyon3.com

1806-212 OSHIMA SHIROTORI-CHO
GUJO-SHI GIFU 501-5124 JAPAN

TEL/FAX +81-575-82-2190

DIVING LOG BOOK

DIVE No.

855

DATE

Aug 12,2009

LOCATION

palau

AIR START

200 bar

POINT

ブルーコーナー

AIR END

40 bar

TIME ENT

12:32

VISIBILITY

30 m

TIME EXT

13:19

WAVE/CURRENT

FLAT/NONE

DIVE TIME

47 min.

SUIT

3 mm

DEPTH MAX

21.6 m

WEIGHT

2 kg

DEPTH AVE

13.7 m

TEMP. AIR

FISH

TEMP. BOT.

28 °C

ギンガメアジ ブラックフィンバラク
ーダ グレーリーフシャーク ロー
ニンアジ ナポレオン モンガラカ
ワハギ オオメカマス モンガラカ
ワハギ カメ

DM/BUDDY

MIYA

KUMANOMI

オレンジフィン ハナビラ

COMMENTS

流れなし。AKI&NANAさんと今日まで一緒だった。



WATANABE SACHIE

www.poyon3.com

poyon3@poyon3.com

1806-212 OSHIMA SHIROTORI-CHO
GUJO-SHI GIFU 501-5124 JAPAN

TEL/FAX +81-575-82-2190

DIVING LOG BOOK

DIVE No.

854

DATE

Aug 12,2009

LOCATION

palau

AIR START

200 bar

POINT

ブルーコーナー

AIR END

70 bar

TIME ENT

10:48

VISIBILITY

30 m

TIME EXT

11:30

WAVE/CURRENT

FLAT/NONE

DIVE TIME

42 min.

SUIT

3 mm

DEPTH MAX

19.5 m

WEIGHT

2 kg

DEPTH AVE

13.1 m

TEMP. AIR

FISH

TEMP. BOT.

28 °C

ギンガメアジ ブラックフィンバラク
ーダ グレーリーフシャーク カン
ムリブダイ ヨコシマサワラ ロー
ニンアジ ナポレオン インドオキ
アジ ツムブリ モンガラカワハギ
オオメカマス モンガラカワハギ

DM/BUDDY

MIYA

KUMANOMI

オレンジフィン ハナビラ ク
マノミ

COMMENTS

透明度の良いブルーコーナー。スライム
隊長がナポレオンに食べられて吐き出さ
れた。ゆで卵と間違えた？



WATANABE SACHIE

www.poyon3.com

poyon3@poyon3.com

1806-212 OSHIMA SHIROTORI-CHO
GUJO-SHI GIFU 501-5124 JAPAN

TEL/FAX +81-575-82-2190

DIVING LOG BOOK

DIVE No.

853

DATE

Aug 12,2009

LOCATION

palau

AIR START

200 bar

POINT

ブルーホール

AIR END

80 bar

TIME ENT

9:11

VISIBILITY

30 m

TIME EXT

9:53

WAVE/CURRENT

FLAT/NONE

DIVE TIME

42 min.

SUIT

3 mm

DEPTH MAX

20.7 m

WEIGHT

2 kg

DEPTH AVE

13.1 m

TEMP. AIR

FISH

TEMP. BOT.

28 °C

フチドリハナダイ コクテンフグ
モンガラカワハギ (yg) カッポレ
ウメイロモドキ

DM/BUDDY

MIYA

KUMANOMI

オレンジフィン

COMMENTS

予定通り西側の外洋へ出ることが出来た。クマノミの卵の目が見えた。透明度がよくスッキリした穴だった。



WATANABE SACHIE

www.poyon3.com

poyon3@poyon3.com

1806-212 OSHIMA SHIROTORI-CHO
GUJO-SHI GIFU 501-5124 JAPAN

TEL/FAX +81-575-82-2190

DIVING LOG BOOK

DIVE No.

852

DATE

Aug 11, 2009

LOCATION

palau

AIR START

190 bar

POINT

ジャーマン ドロップ
オフ

AIR END

70 bar

TIME ENT

12:50

VISIBILITY

15 m

TIME EXT

13:41

WAVE/CURRENT

FLAT/NONE

DIVE TIME

51 min.

SUIT

3 mm

DEPTH MAX

21.5 m

WEIGHT

2 kg

DEPTH AVE

12.5 m

TEMP. AIR

FISH

TEMP. BOT.

28 °C

コクテンフグ ツカエイ カムリ
ブダイ タイマイ カニハゼ モ
ンガラカワハギ ナポレオン ロク
センヤッコ

DM/BUDDY

MIYA

KUMANOMI

ハナビラ クマノミ ダスキー

COMMENTS

長い間続いていた南西や南の風が止んで
きた。ブルーコーナー方面も行けそうだ



WATANABE SACHIE

www.poyon3.com

poyon3@poyon3.com

1806-212 OSHIMA SHIROTORI-CHO
GUJO-SHI GIFU 501-5124 JAPAN

TEL/FAX +81-575-82-2190

DIVING LOG BOOK

DIVE No.

851

DATE

Aug 11,2009

LOCATION

palau

AIR START

180 bar

POINT

ビッグドロップオフ

AIR END

70 bar

TIME ENT

10:55

VISIBILITY

30 m

TIME EXT

11:44

WAVE/CURRENT

FLAT/NONE

DIVE TIME

49 min.

SUIT

3 mm

DEPTH MAX

23.1 m

WEIGHT

2 kg

DEPTH AVE

13.1 m

TEMP. AIR

FISH

TEMP. BOT.

28 °C

鉄球 スミレナガハナダイ ベンテ
ンコモンエビ ナポレオン クダゴ
ンベ ロブスター

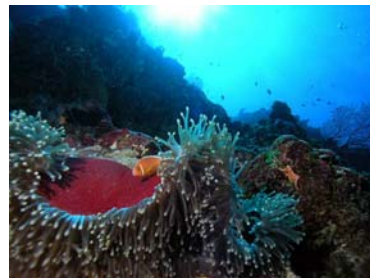
DM/BUDDY

MIYA

KUMANOMI

COMMENTS

楽しみにしていた台湾スノーケラーの群れが出た。



WATANABE SACHIE

www.poyon3.com

poyon3@poyon3.com

1806-212 OSHIMA SHIROTORI-CHO
GUJO-SHI GIFU 501-5124 JAPAN

TEL/FAX +81-575-82-2190

DIVING LOG BOOK

DIVE No.

850

DATE

Aug 11, 2009

LOCATION

palau

AIR START

180 bar

POINT

ジャーマン チャネル

AIR END

60 bar

TIME ENT

9:19

VISIBILITY

30 m

TIME EXT

10:02

WAVE/CURRENT

FLAT/NONE

DIVE TIME

43 min.

SUIT

3 mm

DEPTH MAX

21.9 m

WEIGHT

2 kg

DEPTH AVE

15.5 m

TEMP. AIR

FISH

TEMP. BOT.

28 °C

ガーデンイール ギンガメアジ ロ
ーニンアジ カスミアジ ツバメウ
オ オオメカマス

DM/BUDDY

MIYA

KUMANOMI

ハナビラ クマノミ

COMMENTS

透明度は良かったがマンタはでなかつた。



WATANABE SACHIE

www.poyon3.com

poyon3@poyon3.com

1806-212 OSHIMA SHIROTORI-CHO
GUJO-SHI GIFU 501-5124 JAPAN

TEL/FAX +81-575-82-2190

DIVING LOG BOOK

DIVE No.

849

DATE

Aug 10,2009

LOCATION

palau

AIR START

190 bar

POINT

ゲロン アウトサイド

AIR END

50 bar

TIME ENT

13:01

VISIBILITY

30 m

TIME EXT

13:48

WAVE/CURRENT

FLAT/NONE

DIVE TIME

47 min.

SUIT

3 mm

DEPTH MAX

24.1 m

WEIGHT

2 kg

DEPTH AVE

14.3 m

TEMP. AIR

FISH

TEMP. BOT.

28 °C

フレームエンジェル モンガラカワハギ
グレイリーフシャーク コクテンフグ
ナポレオン カンムリブダイ
オオシャコガイ ダルマオコゼ

DM/BUDDY

MIYA

KUMANOMI

オレンジフィン ハナビラ

COMMENTS

透明度は良かった。早速DECOがでた。



WATANABE SACHIE

www.poyon3.com

poyon3@poyon3.com

1806-212 OSHIMA SHIROTORI-CHO
GUJO-SHI GIFU 501-5124 JAPAN

TEL/FAX +81-575-82-2190

DIVING LOG BOOK

DIVE No.

848

DATE

Aug 10,2009

LOCATION

palau

AIR START

180 bar

POINT

ゲロン インサイド

AIR END

80 bar

TIME ENT

11:00

VISIBILITY

30 m

TIME EXT

11:51

WAVE/CURRENT

FLAT/NONE

DIVE TIME

51 min.

SUIT

3 mm

DEPTH MAX

22.2 m

WEIGHT

2 kg

DEPTH AVE

11.9 m

TEMP. AIR

FISH

TEMP. BOT.

28 °C

ガーデンイール ハダカハオコゼ
ギンガハゼ コクテンフグ ホソフ
エダイ モヨウフグ コブシメ (3
匹) ノコギリダイ

DM/BUDDY

MIYA

KUMANOMI

ハナビラ

COMMENTS

透明度は良かった。



WATANABE SACHIE

www.poyon3.com

poyon3@poyon3.com

1806-212 OSHIMA SHIROTORI-CHO
GUJO-SHI GIFU 501-5124 JAPAN

TEL/FAX +81-575-82-2190

DIVING LOG BOOK

DIVE No.

847

DATE

Aug 10,2009

LOCATION

palau

AIR START

180 bar

POINT

ガルメウス ビーチ

AIR END

80 bar

TIME ENT

9:29

VISIBILITY

20 m

TIME EXT

10:15

WAVE/CURRENT

FLAT/NONE

DIVE TIME

46 min.

SUIT

3 mm

DEPTH MAX

17.7 m

WEIGHT

2 kg

DEPTH AVE

12.2 m

TEMP. AIR

FISH

TEMP. BOT.

28 °C

ギンガハゼ ブラックチップシャーク
グルクマ ウメイロモドキ

DM/BUDDY

MIYA

KUMANOMI

COMMENTS

大雨になって寒かった。



WATANABE SACHIE

www.poyon3.com

poyon3@poyon3.com

1806-212 OSHIMA SHIROTORI-CHO
GUJO-SHI GIFU 501-5124 JAPAN

TEL/FAX +81-575-82-2190