

# DIVING LOG BOOK

DIVE No.

1,270

DATE

Aug 15,2009

LOCATION

palau

AIR START

190 bar

POINT

マリンレイク

AIR END

130 bar

TIME ENT

10:41

VISIBILITY

8 m

TIME EXT

11:21

WAVE/CURRENT

FLAT/NONE

DIVE TIME

40 min.

SUIT

3 mm

DEPTH MAX

3.9 m

WEIGHT

1 kg

DEPTH AVE

1.8 m

TEMP. AIR

FISH

TEMP. BOT.

29 °C

セグメンティドブレニー ギンガハ  
ゼ マンジュウイシモチ ニシキテ  
グリ

DM/BUDDY

KUMANOMI

COMMENTS

ポポイがセグメンティドブレニーを捕まえた。ニシキテグリも捕まえたらしい。盆休みが土日を含んだためかポートも混雑することがなかった。9月の連休の方が予約が多いらしい。7月からの南西/南の風が止まって西側も問題なく潜れるようになった。透明度もたいへん良い状態が続いた。



WATANABE MICHINORI

PADI 809759-DM

poyon@poyon3.com  
www.poyon3.com

1806-212 OSHIMA SHIROTORI-CHO  
GUJO-SHI GIFU 501-5124 JAPAN

TEL/FAX +81-575-82-2190

# DIVING LOG BOOK

DIVE No.

1,269

DATE

Aug 15,2009

LOCATION

palau

AIR START

190 bar

POINT

ジャーマン チャネル

AIR END

50 bar

TIME ENT

8:43

VISIBILITY

20 m

TIME EXT

9:29

WAVE/CURRENT

FLAT/NONE

DIVE TIME

46 min.

SUIT

3 mm

DEPTH MAX

24.7 m

WEIGHT

1 kg

DEPTH AVE

14.9 m

TEMP. AIR

FISH

TEMP. BOT.

28 °C

マンタ マダラトビエイ ジョーフ  
イッシュ

DM/BUDDY

BOBOY

KUMANOMI

ハナビラ クマノミ

COMMENTS

オアシスのローカルスタッフが増えている。ポボイはガイド、ボートの運転、スピア・フィッシング等々何でも出来る。ジェイソンはボートの運転手なのだが、ポボイに任せて何にもしないでのほほんとしている。ジャンはメラネシア人のような感じのガイド見習い（10本）



WATANABE MICHINORI

PADI 809759-DM

poyon@poyon3.com  
www.poyon3.com

1806-212 OSHIMA SHIROTORI-CHO  
GUJO-SHI GIFU 501-5124 JAPAN

TEL/FAX +81-575-82-2190

# DIVING LOG BOOK

DIVE No.

1,268

DATE

Aug 15,2009

LOCATION

palau

AIR START

190 bar

POINT

ブルーコーナー

AIR END

10 bar

TIME ENT

6:36

VISIBILITY

30 m

TIME EXT

7:23

WAVE/CURRENT

FLAT/SMALL

DIVE TIME

47 min.

SUIT

3 mm

DEPTH MAX

20.4 m

WEIGHT

1 kg

DEPTH AVE

13.7 m

TEMP. AIR

FISH

TEMP. BOT.

28 °C

ローニンアジ イソマグロ ギンガ  
メアジ ヨコシマサワラ カンムリ  
ブダイ カメ

DM/BUDDY

BOBOY

KUMANOMI

オレンジフィン ハナビラ

COMMENTS

最終日だったので早朝ダイブをリクエスト。チョット濁っていた。魚はたいへん多く、みんな朝食中だった。



WATANABE MICHINORI

PADI 809759-DM

poyon@poyon3.com  
www.poyon3.com

1806-212 OSHIMA SHIROTORI-CHO  
GUJO-SHI GIFU 501-5124 JAPAN

TEL/FAX +81-575-82-2190

# DIVING LOG BOOK

DIVE No.

1,267

DATE

Aug 14,2009

LOCATION

palau

AIR START

190 bar

POINT

ブルーコーナー

AIR END

50 bar

TIME ENT

13:37

VISIBILITY

30 m

TIME EXT

14:29

WAVE/CURRENT

FLAT/NONE

DIVE TIME

52 min.

SUIT

3 mm

DEPTH MAX

21.0 m

WEIGHT

1 kg

DEPTH AVE

14.0 m

TEMP. AIR

FISH

TEMP. BOT.

28 °C

ヨコシマサワラ ナポレオン イソ  
マグロ ローニンアジ ブラックフ  
インバラクーダ ギンガメアジ

DM/BUDDY

BOBOY

KUMANOMI

オレンジフィン ハナビラ

COMMENTS

流れもなかったので展望台の真上からエ  
ントリーした。泳がなくて良くて楽。  
今夜のタイマッサージは強烈で気持ちよ  
かった。



WATANABE MICHINORI

PADI 809759-DM

poyon@poyon3.com  
www.poyon3.com

1806-212 OSHIMA SHIROTORI-CHO  
GUJO-SHI GIFU 501-5124 JAPAN

TEL/FAX +81-575-82-2190

# DIVING LOG BOOK

DIVE No.

1,266

DATE

Aug 14,2009

LOCATION

palau

AIR START

190 bar

POINT

ブルーコーナー

AIR END

40 bar

TIME ENT

11:17

VISIBILITY

30 m

TIME EXT

12:02

WAVE/CURRENT

FLAT/SMALL

DIVE TIME

45 min.

SUIT

3 mm

DEPTH MAX

33.5 m

WEIGHT

1 kg

DEPTH AVE

14.0 m

TEMP. AIR

FISH

TEMP. BOT.

28 °C

ナポレオン インドオキアジ ギン  
ガメアジ ブラックフィンバラクーダ  
ヘルフリッチ アケボノハゼ  
イソマグロ ローニンアジ

DM/BUDDY

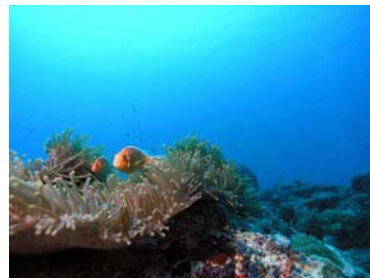
BOBOY

KUMANOMI

オレンジフィン ハナビラ

COMMENTS

久しぶりにマクロ穴へ行った。ヘルフリッチもアケボノハゼも健在。B's夢で夕飯を食った。メバチマグロのトロが\$12。美味かった。



WATANABE MICHINORI

PADI 809759-DM

poyon@poyon3.com  
www.poyon3.com

1806-212 OSHIMA SHIROTORI-CHO  
GUJO-SHI GIFU 501-5124 JAPAN

TEL/FAX +81-575-82-2190

# DIVING LOG BOOK

DIVE No.

1,265

DATE

Aug 14,2009

LOCATION

palau

AIR START

190 bar

POINT

ニュードロップオフ

AIR END

30 bar

TIME ENT

9:21

VISIBILITY

30 m

TIME EXT

10:16

WAVE/CURRENT

FLAT/SMALL

DIVE TIME

55 min.

SUIT

3 mm

DEPTH MAX

20.4 m

WEIGHT

1 kg

DEPTH AVE

13.1 m

TEMP. AIR

FISH

TEMP. BOT.

28 °C

フレームエンジェル ナポレオン  
グレイリーフシャーク カメ ヨス  
ジフエダイ

DM/BUDDY

BOBOY

KUMANOMI

オレンジフィン ハナビラ

COMMENTS

ナポレオンが良くなれていて楽しいポイント。寝ているカメに巨大コバンザメがくっついていた。



WATANABE MICHINORI

PADI 809759-DM

poyon@poyon3.com  
www.poyon3.com

1806-212 OSHIMA SHIROTORI-CHO  
GUJO-SHI GIFU 501-5124 JAPAN

TEL/FAX +81-575-82-2190

# DIVING LOG BOOK

DIVE No.

1,264

DATE

Aug 13,2009

LOCATION

palau

AIR START

180 bar

POINT

シアズコーナー

AIR END

30 bar

TIME ENT

13:50

VISIBILITY

20 m

TIME EXT

14:48

WAVE/CURRENT

FLAT/NONE

DIVE TIME

58 min.

SUIT

3 mm

DEPTH MAX

18.9 m

WEIGHT

1 kg

DEPTH AVE

12.8 m

TEMP. AIR

FISH

TEMP. BOT.

28 °C

フレームエンジェル イソマグロ  
オオメカマス バラクーダ カメ  
グレーリーフシャーク

DM/BUDDY

BOBOY

KUMANOMI

オレンジフィン ハナビラ

COMMENTS

サメがスライム隊長を狙って回っていた  
(poyonさん談)ので隠した。ジェイの  
犬のブーは色違いの牛模様で巨大。よく  
なれている。



WATANABE MICHINORI

PADI 809759-DM

poyon@poyon3.com  
www.poyon3.com

1806-212 OSHIMA SHIROTORI-CHO  
GUJO-SHI GIFU 501-5124 JAPAN

TEL/FAX +81-575-82-2190

# DIVING LOG BOOK

DIVE No.

1,263

DATE

Aug 13,2009

LOCATION

palau

AIR START

190 bar

POINT

シアズトンネル

AIR END

50 bar

TIME ENT

11:35

VISIBILITY

20 m

TIME EXT

12:21

WAVE/CURRENT

FLAT/NONE

DIVE TIME

46 min.

SUIT

3 mm

DEPTH MAX

46.0 m

WEIGHT

1 kg

DEPTH AVE

14.6 m

TEMP. AIR

FISH

TEMP. BOT.

28 °C

アケボノハゼ バージェスバタフライ  
コリンズエンジェル ギンガメア  
ジ

DM/BUDDY

BOBOY

KUMANOMI

COMMENTS

濁っていて45m付近のギンガメアジはきれいでなかった。DECOタイム19分でした。



WATANABE MICHINORI

PADI 809759-DM

poyon@poyon3.com  
www.poyon3.com

1806-212 OSHIMA SHIROTORI-CHO  
GUJO-SHI GIFU 501-5124 JAPAN

TEL/FAX +81-575-82-2190



# DIVING LOG BOOK

DIVE No.

1,262

DATE

Aug 13,2009

LOCATION

palau

AIR START

190 bar

POINT

フーロン ドロップオ

AIR END

50 bar

TIME ENT

9:38

VISIBILITY

20 m

TIME EXT

10:32

WAVE/CURRENT

FLAT/NONE

DIVE TIME

54 min.

SUIT

3 mm

DEPTH MAX

21.3 m

WEIGHT

1 kg

DEPTH AVE

14.0 m

TEMP. AIR

FISH

TEMP. BOT.

28 °C

グレーリーフシャーク カツオ ツ  
バメウオ

DM/BUDDY

BOBOY

KUMANOMI

オレンジフィン ハナヒラ ク  
マノミ

COMMENTS

流れがなく、チャネルへは入れなかった。  
透明度も濁っている、



WATANABE MICHINORI

PADI 809759-DM

poyon@poyon3.com  
www.poyon3.com

1806-212 OSHIMA SHIROTORI-CHO  
GUJO-SHI GIFU 501-5124 JAPAN

TEL/FAX +81-575-82-2190

# DIVING LOG BOOK

DIVE No.

1,261

DATE

Aug 12,2009

LOCATION

palau

AIR START

190 bar

POINT

ブルーコーナー

AIR END

50 bar

TIME ENT

12:33

VISIBILITY

30 m

TIME EXT

13:20

WAVE/CURRENT

FLAT/NONE

DIVE TIME

47 min.

SUIT

3 mm

DEPTH MAX

20.7 m

WEIGHT

1 kg

DEPTH AVE

13.1 m

TEMP. AIR

FISH

TEMP. BOT.

28 °C

ギンガメアジ ブラックフィンバラク  
ーダ グレーリーフシャーク ロー  
ニンアジ ナポレオン モンガラカ  
ワハギ オオメカマス モンガラカ  
ワハギ カメ

DM/BUDDY

MIYA

KUMANOMI

オレンジフィン ハナビラ

COMMENTS

流れなし。AKI&NANAさんと今日まで一緒だった。



WATANABE MICHINORI

PADI 809759-DM

poyon@poyon3.com  
www.poyon3.com

1806-212 OSHIMA SHIROTORI-CHO  
GUJO-SHI GIFU 501-5124 JAPAN

TEL/FAX +81-575-82-2190

# DIVING LOG BOOK

DIVE No.

1,260

DATE

Aug 12,2009

LOCATION

palau

AIR START

190 bar

POINT

ブルーコーナー

AIR END

70 bar

TIME ENT

10:49

VISIBILITY

30 m

TIME EXT

11:31

WAVE/CURRENT

FLAT/NONE

DIVE TIME

42 min.

SUIT

3 mm

DEPTH MAX

24.7 m

WEIGHT

1 kg

DEPTH AVE

13.7 m

TEMP. AIR

FISH

TEMP. BOT.

28 °C

ギンガメアジ ブラックフィンバラク  
ーダ グレーリーフシャーク カン  
ムリブダイ ヨコシマサワラ ロー  
ニンアジ ナポレオン インドオキ  
アジ ツムブリ モンガラカワハギ  
オオメカマス モンガラカワハギ

DM/BUDDY

MIYA

KUMANOMI

オレンジフィン ハナビラ ク  
マノミ

COMMENTS

透明度の良いブルーコーナー。スライム  
隊長がナポレオンに食べられて吐き出さ  
れた。ゆで卵と間違えた？



WATANABE MICHINORI

PADI 809759-DM

poyon@poyon3.com  
www.poyon3.com

1806-212 OSHIMA SHIROTORI-CHO  
GUJO-SHI GIFU 501-5124 JAPAN

TEL/FAX +81-575-82-2190

# DIVING LOG BOOK

DIVE No.

1,259

DATE

Aug 12,2009

LOCATION

palau

AIR START

190 bar

POINT

ブルーホール

AIR END

50 bar

TIME ENT

9:12

VISIBILITY

30 m

TIME EXT

9:54

WAVE/CURRENT

FLAT/NONE

DIVE TIME

42 min.

SUIT

3 mm

DEPTH MAX

26.5 m

WEIGHT

1 kg

DEPTH AVE

14.0 m

TEMP. AIR

FISH

TEMP. BOT.

28 °C

フチドリハナダイ コクテンフグ  
モンガラカワハギ (yg) カッポレ  
ウメイロモドキ

DM/BUDDY

MIYA

KUMANOMI

オレンジフィン

COMMENTS

予定通り西側の外洋へ出ることが出来た。クマノミの卵の目が見えた。透明度がよくスッキリした穴だった。



WATANABE MICHINORI

PADI 809759-DM

poyon@poyon3.com  
www.poyon3.com

1806-212 OSHIMA SHIROTORI-CHO  
GUJO-SHI GIFU 501-5124 JAPAN

TEL/FAX +81-575-82-2190

# DIVING LOG BOOK

DIVE No.

1,258

DATE

Aug 11, 2009

LOCATION

palau

AIR START

190 bar

POINT

ジャーマン ドロップ  
オフ

AIR END

60 bar

TIME ENT

12:50

VISIBILITY

15 m

TIME EXT

13:41

WAVE/CURRENT

FLAT/NONE

DIVE TIME

51 min.

SUIT

3 mm

DEPTH MAX

22.8 m

WEIGHT

1 kg

DEPTH AVE

13.1 m

TEMP. AIR

FISH

TEMP. BOT.

28 °C

コクテンフグ ツカエイ カンムリ  
ブダイ タイマイ カニハゼ モ  
ンガラカワハギ ナポレオン ロク  
センヤッコ

DM/BUDDY

MIYA

KUMANOMI

ハナビラ クマノミ ダスキー

COMMENTS

長い間続いていた南西や南の風が止んで  
きた。ブルーコーナー方面も行けそうだ



WATANABE MICHINORI

PADI 809759-DM

poyon@poyon3.com  
www.poyon3.com

1806-212 OSHIMA SHIROTORI-CHO  
GUJO-SHI GIFU 501-5124 JAPAN

TEL/FAX +81-575-82-2190

# DIVING LOG BOOK

DIVE No.

1,257

DATE

Aug 11,2009

LOCATION

palau

AIR START

190 bar

POINT

ビッグドロップオフ

AIR END

70 bar

TIME ENT

10:55

VISIBILITY

30 m

TIME EXT

11:44

WAVE/CURRENT

FLAT/NONE

DIVE TIME

49 min.

SUIT

3 mm

DEPTH MAX

26.8 m

WEIGHT

1 kg

DEPTH AVE

13.1 m

TEMP. AIR

FISH

TEMP. BOT.

28 °C

鉄球 スミレナガハナダイ ベンテ  
ンコモンエビ ナポレオン クダゴ  
ンベ ロブスター

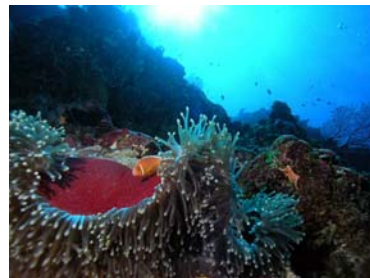
DM/BUDDY

MIYA

KUMANOMI

COMMENTS

楽しみにしていた台湾スノーケラーの群れが出た。



WATANABE MICHINORI

PADI 809759-DM

poyon@poyon3.com  
www.poyon3.com

1806-212 OSHIMA SHIROTORI-CHO  
GUJO-SHI GIFU 501-5124 JAPAN

TEL/FAX +81-575-82-2190

# DIVING LOG BOOK

DIVE No.

1,256

DATE

Aug 11,2009

LOCATION

palau

AIR START

190 bar

POINT

ジャーマン チャネル

AIR END

50 bar

TIME ENT

9:20

VISIBILITY

30 m

TIME EXT

10:03

WAVE/CURRENT

FLAT/NONE

DIVE TIME

43 min.

SUIT

3 mm

DEPTH MAX

21.9 m

WEIGHT

1 kg

DEPTH AVE

15.5 m

TEMP. AIR

FISH

TEMP. BOT.

28 °C

ガーデンイール ギンガメアジ ロ  
ーニンアジ カスミアジ ツバメウ  
オ オオメカマス

DM/BUDDY

MIYA

KUMANOMI

ハナビラ クマノミ

COMMENTS

透明度は良かったがマンタはでなかつた。



WATANABE MICHINORI

PADI 809759-DM

poyon@poyon3.com  
www.poyon3.com

1806-212 OSHIMA SHIROTORI-CHO  
GUJO-SHI GIFU 501-5124 JAPAN

TEL/FAX +81-575-82-2190

# DIVING LOG BOOK

DIVE No.

1,255

DATE

Aug 10,2009

LOCATION

palau

AIR START

190 bar

POINT

ゲロン アウトサイド

AIR END

50 bar

TIME ENT

13:01

VISIBILITY

30 m

TIME EXT

13:48

WAVE/CURRENT

FLAT/NONE

DIVE TIME

47 min.

SUIT

3 mm

DEPTH MAX

24.1 m

WEIGHT

1 kg

DEPTH AVE

14.9 m

TEMP. AIR

FISH

TEMP. BOT.

28 °C

フレームエンジェル モンガラカワハギ  
グレイリーフシャーク コクテ  
ンフグ ナポレオン カンムリブダイ  
オオシャコガイ ダルマオコゼ

DM/BUDDY

MIYA

KUMANOMI

オレンジフィン ハナヒラ

COMMENTS

透明度は良かった。早速DECOがでた。



WATANABE MICHINORI

PADI 809759-DM

poyon@poyon3.com  
www.poyon3.com

1806-212 OSHIMA SHIROTORI-CHO  
GUJO-SHI GIFU 501-5124 JAPAN

TEL/FAX +81-575-82-2190



# DIVING LOG BOOK

DIVE No.

1,254

DATE

Aug 10,2009

LOCATION

palau

AIR START

190 bar

POINT

ゲロン インサイド

AIR END

80 bar

TIME ENT

11:00

VISIBILITY

30 m

TIME EXT

11:51

WAVE/CURRENT

FLAT/NONE

DIVE TIME

51 min.

SUIT

3 mm

DEPTH MAX

23.1 m

WEIGHT

1 kg

DEPTH AVE

12.5 m

TEMP. AIR

FISH

TEMP. BOT.

28 °C

ガーデンイール ハダカハオコゼ  
ギンガハゼ コクテンフグ ホソフ  
エダイ モヨウフグ コブシメ (3  
匹) ノコギリダイ

DM/BUDDY

MIYA

KUMANOMI

ハナビラ

COMMENTS

透明度は良かった。



WATANABE MICHINORI

PADI 809759-DM

poyon@poyon3.com  
www.poyon3.com

1806-212 OSHIMA SHIROTORI-CHO  
GUJO-SHI GIFU 501-5124 JAPAN

TEL/FAX +81-575-82-2190

# DIVING LOG BOOK

DIVE No.

1,253

DATE

Aug 10,2009

LOCATION

palau

AIR START

190 bar

POINT

ガルメウス ビーチ

AIR END

70 bar

TIME ENT

9:28

VISIBILITY

20 m

TIME EXT

10:16

WAVE/CURRENT

FLAT/NONE

DIVE TIME

48 min.

SUIT

3 mm

DEPTH MAX

18.0 m

WEIGHT

1 kg

DEPTH AVE

11.6 m

TEMP. AIR

FISH

TEMP. BOT.

28 °C

ギンガハゼ ブラックチップシャーク  
グルクマ ウメイロモドキ

DM/BUDDY

MIYA

KUMANOMI

COMMENTS

大雨になって寒かった。



WATANABE MICHINORI

PADI 809759-DM

poyon@poyon3.com  
www.poyon3.com

1806-212 OSHIMA SHIROTORI-CHO  
GUJO-SHI GIFU 501-5124 JAPAN

TEL/FAX +81-575-82-2190