

DIVING LOG BOOK

DIVE No.

1,042

DATE

Jul 5,2018

LOCATION

palau

AIR START

190 bar

POINT

ゲロンアウトサイド

AIR END

110 bar

TIME ENT

9:00

VISIBILITY

25 m

TIME EXT

9:43

WAVE/CURRENT

SMALL/SMALL

DIVE TIME

43 min.

SUIT

3 mm

DEPTH MAX

19.2 m

WEIGHT

2.5 kg

DEPTH AVE

13.6 m

TEMP. AIR

FISH

TEMP. BOT.

29 °C

DM/BUDDY

MIYU

KUMANOMI

オレンジフィン

COMMENTS



WATANABE SACHIE

www.poyon3.com

poyon3@poyon3.com

DIVING LOG BOOK

DIVE No.

1,041

DATE

Jul 5,2018

LOCATION

palau

AIR START

190 bar

POINT

ゲロンインサイド

AIR END

110 bar

TIME ENT

7:13

VISIBILITY

20 m

TIME EXT

7:57

WAVE/CURRENT

FLAT/NONE

DIVE TIME

44 min.

SUIT

3 mm

DEPTH MAX

20.4 m

WEIGHT

2.5 kg

DEPTH AVE

12.6 m

TEMP. AIR

FISH

TEMP. BOT.

30 °C

カンムリブダイ30 ホソフエダイ
ヤマブキハゼ ノコギリダイ レイ
ンフォースゴビー ツバメウオ

DM/BUDDY

MIYU

KUMANOMI

オレンジフィン ハナビラクマノ
≡

COMMENTS



WATANABE SACHIE

www.poyon3.com

poyon3@poyon3.com

DIVING LOG BOOK

DIVE No.

1,040

DATE

Jul 4,2018

LOCATION

palau

AIR START

190 bar

POINT

オアシスハウスリーフ

AIR END

150 bar

TIME ENT

15:07

VISIBILITY

3 m

TIME EXT

15:40

WAVE/CURRENT

FLAT/NONE

DIVE TIME

33 min.

SUIT

3 mm

DEPTH MAX

3.3 m

WEIGHT

2.5 kg

DEPTH AVE

1.5 m

TEMP. AIR

FISH

TEMP. BOT.

31 °C

ピンクスペckルドシュリンプゴビー
ニシキテグリ

DM/BUDDY

MIYA

KUMANOMI

COMMENTS



WATANABE SACHIE

www.poyon3.com

poyon3@poyon3.com

DIVING LOG BOOK

DIVE No.

1,039

DATE

Jul 4,2018

LOCATION

palau

AIR START

190 bar

POINT

ドルフィンチャネル

AIR END

100 bar

TIME ENT

13:58

VISIBILITY

10 m

TIME EXT

14:45

WAVE/CURRENT

FLAT/NONE

DIVE TIME

47 min.

SUIT

3 mm

DEPTH MAX

12.8 m

WEIGHT

2.5 kg

DEPTH AVE

8.4 m

TEMP. AIR

FISH

TEMP. BOT.

30 °C

タイマイ ニシキエビ イロブダイ
ヤング

DM/BUDDY

MIYU

KUMANOMI

ダスキーアネモネフィッシュ ハ
ナビラクマノミ

COMMENTS



WATANABE SACHIE

www.poyon3.com

poyon3@poyon3.com

DIVING LOG BOOK

DIVE No.

1,038

DATE

Jul 4,2018

LOCATION

palau

AIR START

190 bar

POINT

グラスランド

AIR END

70 bar

TIME ENT

11:22

VISIBILITY

15 m

TIME EXT

12:08

WAVE/CURRENT

FLAT/NONE

DIVE TIME

46 min.

SUIT

3 mm

DEPTH MAX

23.4 m

WEIGHT

2.5 kg

DEPTH AVE

14.0 m

TEMP. AIR

FISH

TEMP. BOT.

29 °C

チンアナゴ アキアナゴ インドオ
キアジ メアジ オオカマス スカ
シテンジクダイ ハダカハオコゼ
テングカワハギ

DM/BUDDY

MIYU

KUMANOMI

COMMENTS



WATANABE SACHIE

www.poyon3.com

poyon3@poyon3.com

DIVING LOG BOOK

DIVE No.

1,037

DATE

Jul 4,2018

LOCATION

palau

AIR START

190 bar

POINT

ウーロンドロップオフ

AIR END

70 bar

TIME ENT

9:52

VISIBILITY

15 m

TIME EXT

10:37

WAVE/CURRENT

SMALL/SMALL

DIVE TIME

45 min.

SUIT

3 mm

DEPTH MAX

25.0 m

WEIGHT

2.5 kg

DEPTH AVE

14.6 m

TEMP. AIR

FISH

TEMP. BOT.

29 °C

ギンガメトルネード ハナゴンベ
グレイリーフシャーク ホソフエダイ
ハタタテハゼ

DM/BUDDY

MIYU

KUMANOMI

COMMENTS



WATANABE SACHIE

www.poyon3.com

poyon3@poyon3.com

DIVING LOG BOOK

DIVE No.

1,036

DATE

Jul 3,2018

LOCATION

palau

AIR START

190 bar

POINT

ピンチャスケープ

AIR END

110 bar

TIME ENT

13:15

VISIBILITY

20 m

TIME EXT

14:05

WAVE/CURRENT

FLAT/NONE

DIVE TIME

50 min.

SUIT

3 mm

DEPTH MAX

4.5 m

WEIGHT

2.5 kg

DEPTH AVE

3.6 m

TEMP. AIR

FISH

TEMP. BOT.

30 °C

パイプフィッシュ マンジュウイシモ
チ カニハゼ ヘコアユ ギンガ
ハゼ

DM/BUDDY

Jayson

KUMANOMI

COMMENTS

白い砂地



WATANABE SACHIE

www.poyon3.com

poyon3@poyon3.com

DIVING LOG BOOK

DIVE No.

1,035

DATE

Jul 3,2018

LOCATION

palau

AIR START

190 bar

POINT

セントカーディナル

AIR END

90 bar

TIME ENT

10:50

VISIBILITY

20 m

TIME EXT

11:33

WAVE/CURRENT

FLAT/NONE

DIVE TIME

43 min.

SUIT

3 mm

DEPTH MAX

14.0 m

WEIGHT

2.5 kg

DEPTH AVE

7.6 m

TEMP. AIR

FISH

TEMP. BOT.

30 °C

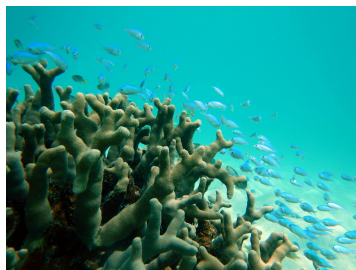
カニハゼ ギンガハゼ モンツキカ
エルウオ

DM/BUDDY

Jayson

KUMANOMI

COMMENTS



WATANABE SACHIE

www.poyon3.com

poyon3@poyon3.com

DIVING LOG BOOK

DIVE No.

1,034

DATE

Jul 3,2018

LOCATION

palau

AIR START

190 bar

POINT

ショートドロップオフ

AIR END

30 bar

TIME ENT

9:09

VISIBILITY

30 m

TIME EXT

9:56

WAVE/CURRENT

SMALL/SMALL

DIVE TIME

47 min.

SUIT

3 mm

DEPTH MAX

23.4 m

WEIGHT

2.5 kg

DEPTH AVE

16.4 m

TEMP. AIR

FISH

TEMP. BOT.

29 °C

ニチリンタテハゼ カスマアジ パラ
クーダカスミチョウウオ

DM/BUDDY

Jayson

KUMANOMI

ハナビラクマノミ

COMMENTS

SLOW表示



WATANABE SACHIE

www.poyon3.com

poyon3@poyon3.com

DIVING LOG BOOK

DIVE No.

1,033

DATE

Jul 2,2018

LOCATION

palau

AIR START

190 bar

POINT

ジャーマンチャネル

AIR END

70 bar

TIME ENT

14:50

VISIBILITY

20 m

TIME EXT

15:42

WAVE/CURRENT

SMALL/SMALL

DIVE TIME

52 min.

SUIT

3 mm

DEPTH MAX

17.7 m

WEIGHT

2.5 kg

DEPTH AVE

13.7 m

TEMP. AIR

FISH

TEMP. BOT.

29 °C

カニハゼ チンアナゴ ツカエイ
バラフェダイ ギンガメアジ ジョーフ
イッシュ イトヒキアジ

DM/BUDDY

MIYU

KUMANOMI

クマノミのダイカゾク

COMMENTS



WATANABE SACHIE

www.poyon3.com

poyon3@poyon3.com

DIVING LOG BOOK

DIVE No.

1,032

DATE

Jul 2,2018

LOCATION

palau

AIR START

190 bar

POINT

ニュードロップオフ

AIR END

90 bar

TIME ENT

12:22

VISIBILITY

30 m

TIME EXT

13:07

WAVE/CURRENT

SMALL/MIDIUM

DIVE TIME

45 min.

SUIT

3 mm

DEPTH MAX

19.5 m

WEIGHT

2.5 kg

DEPTH AVE

13.1 m

TEMP. AIR

FISH

TEMP. BOT.

29 °C

オオカマス イスジフエダイ マダ
ラタルミ モンガラカワハギ カスミ
チョウチョウウオ パラクーダ ア
オウミガメ グレイリーフシャーク

DM/BUDDY

MIYU

KUMANOMI

COMMENTS



WATANABE SACHIE

www.poyon3.com

poyon3@poyon3.com

DIVING LOG BOOK

DIVE No.

1,031

DATE

Jul 2,2018

LOCATION

palau

AIR START

190 bar

POINT

ゲドブス

AIR END

90 bar

TIME ENT

10:30

VISIBILITY

25 m

TIME EXT

11:16

WAVE/CURRENT

FLAT/NONE

DIVE TIME

46 min.

SUIT

3 mm

DEPTH MAX

15.8 m

WEIGHT

3 kg

DEPTH AVE

11.9 m

TEMP. AIR

FISH

TEMP. BOT.

29 °C

ヒレナガアジ タイマイ アオウミ
ガメ ノコギリダイ

DM/BUDDY

MIYU

KUMANOMI

オレンジフィン ハナピラ

COMMENTS

カメの多いポイント



WATANABE SACHIE

www.poyon3.com

poyon3@poyon3.com