

# DIVING LOG BOOK

DIVE No.

1,768

DATE

Dec 18,2018

LOCATION

palau

AIR START

200 bar

POINT

ジャーマンチャネル

AIR END

60 bar

TIME ENT

14:00

VISIBILITY

15 m

TIME EXT

14:47

WAVE/CURRENT

FLAT/NONE

DIVE TIME

47 min.

SUIT

3 mm

DEPTH MAX

20.1 m

WEIGHT

1 kg

DEPTH AVE

14.9 m

TEMP. AIR

FISH

TEMP. BOT.

28 °C

マンタ ホシカイワリ ローニンア  
ジ グレーリーフシャーク ホウセ  
キキントキ

DM/BUDDY

MIYU

KUMANOMI

COMMENTS

マンタは3~4枚が行ったり来たり。濁りがあってクリアでないのが残念。



WATANABE MICHINORI

PADI 809759-DM

poyon@poyon3.com  
www.poyon3.com

1806-212 OSHIMA SHIROTORI-CHO  
GUJO-SHI GIFU 501-5124 JAPAN

TEL/FAX +81-575-82-2190

# DIVING LOG BOOK

DIVE No.

1,767

DATE

Dec 18,2018

LOCATION

palau

AIR START

200 bar

POINT

ブルーコーナー

AIR END

30 bar

TIME ENT

11:45

VISIBILITY

20 m

TIME EXT

12:33

WAVE/CURRENT

SMALL/STRONG

DIVE TIME

48 min.

SUIT

3 mm

DEPTH MAX

21.3 m

WEIGHT

1 kg

DEPTH AVE

13.7 m

TEMP. AIR

FISH

TEMP. BOT.

28 °C

バラクーダ ギンガメアジ グレー  
リーフシャーク イソマグロ アオ  
ウミガメ

DM/BUDDY

MIYU

KUMANOMI

ハナビラ

COMMENTS

下げに変わったが強流。透明度が戻って  
気持ちいい。



WATANABE MICHINORI

PADI 809759-DM

poyon@poyon3.com  
www.poyon3.com

1806-212 OSHIMA SHIROTORI-CHO  
GUJO-SHI GIFU 501-5124 JAPAN

TEL/FAX +81-575-82-2190

# DIVING LOG BOOK

DIVE No.

1,766

DATE

Dec 18,2018

LOCATION

palau

AIR START

200 bar

POINT

ブルーコーナー

AIR END

40 bar

TIME ENT

10:03

VISIBILITY

20 m

TIME EXT

10:46

WAVE/CURRENT

MEDIUM/STRONG

DIVE TIME

43 min.

SUIT

3 mm

DEPTH MAX

18.0 m

WEIGHT

1 kg

DEPTH AVE

12.8 m

TEMP. AIR

FISH

TEMP. BOT.

28 °C

ギンガメアジ グレーリーフシャーク  
イソマグロ ナポレオン ヨス  
ジフエダイ アオウミガメ ウメイ  
ロモドキ

DM/BUDDY

MIYU

KUMANOMI

ハナビラ

COMMENTS

上げの強流。透明度が戻って気持ちいコーナー。



WATANABE MICHINORI

PADI 809759-DM

poyon@poyon3.com  
www.poyon3.com

1806-212 OSHIMA SHIROTORI-CHO  
GUJO-SHI GIFU 501-5124 JAPAN

TEL/FAX +81-575-82-2190

# DIVING LOG BOOK

DIVE No.

1,765

DATE

Dec 17,2018

LOCATION

palau

AIR START

200 bar

POINT

イロウ

AIR END

60 bar

TIME ENT

14:44

VISIBILITY

10 m

TIME EXT

15:25

WAVE/CURRENT

SMALL/NONE

DIVE TIME

41 min.

SUIT

3 mm

DEPTH MAX

27.1 m

WEIGHT

1 kg

DEPTH AVE

16.1 m

TEMP. AIR

FISH

TEMP. BOT.

28 °C

グルクマ

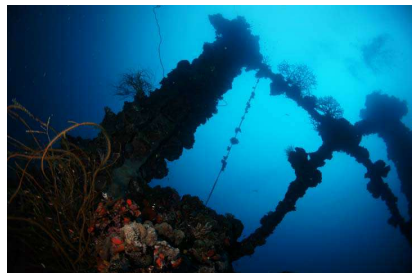
DM/BUDDY

JASON

KUMANOMI

COMMENTS

台湾ポートの乗り合い。なぜだか3本目にイロウ。彼らは3本目に30mでラージタンクのエアを使い切っている。普通ではありえない。



WATANABE MICHINORI

PADI 809759-DM

poyon@poyon3.com  
www.poyon3.com

1806-212 OSHIMA SHIROTORI-CHO  
GUJO-SHI GIFU 501-5124 JAPAN

TEL/FAX +81-575-82-2190

# DIVING LOG BOOK

DIVE No.

1,764

DATE

Dec 17,2018

LOCATION

palau

AIR START

200 bar

POINT

ブルーコーナー

AIR END

20 bar

TIME ENT

11:44

VISIBILITY

15 m

TIME EXT

12:32

WAVE/CURRENT

FLAT/STRONG

DIVE TIME

48 min.

SUIT

3 mm

DEPTH MAX

20.4 m

WEIGHT

1 kg

DEPTH AVE

15.5 m

TEMP. AIR

FISH

TEMP. BOT.

28 °C

グレーリーフシャーク バラクーダ  
ギンガメアジ

DM/BUDDY

JASON

KUMANOMI

COMMENTS

下げの強流。透明度が悪く、魚もなし。  
面白くなかった。



WATANABE MICHINORI

PADI 809759-DM

poyon@poyon3.com  
www.poyon3.com

1806-212 OSHIMA SHIROTORI-CHO  
GUJO-SHI GIFU 501-5124 JAPAN

TEL/FAX +81-575-82-2190

# DIVING LOG BOOK

DIVE No.

1,763

DATE

Dec 17,2018

LOCATION

palau

AIR START

200 bar

POINT

ニュードロップ

AIR END

40 bar

TIME ENT

9:42

VISIBILITY

15 m

TIME EXT

10:33

WAVE/CURRENT

FLAT/MEDIUM

DIVE TIME

51 min.

SUIT

3 mm

DEPTH MAX

20.1 m

WEIGHT

1 kg

DEPTH AVE

12.8 m

TEMP. AIR

FISH

TEMP. BOT.

28 °C

グレイリーフシャーク ヨスジフエダイ  
イ ツムブリ

DM/BUDDY

JASON

KUMANOMI

オレンジフィン ハナピラ

COMMENTS

下げのニュー。魚の集まらないところにフッキングしたので魚見えず。透明度は最悪状態。



WATANABE MICHINORI

PADI 809759-DM

poyon@poyon3.com  
www.poyon3.com

1806-212 OSHIMA SHIROTORI-CHO  
GUJO-SHI GIFU 501-5124 JAPAN

TEL/FAX +81-575-82-2190

# DIVING LOG BOOK

DIVE No.

1,762

DATE

Dec 16,2018

LOCATION

palau

AIR START

200 bar

POINT

ゲドブスウォール

AIR END

70 bar

TIME ENT

12:35

VISIBILITY

15 m

TIME EXT

13:18

WAVE/CURRENT

FLAT/NONE

DIVE TIME

43 min.

SUIT

3 mm

DEPTH MAX

25.0 m

WEIGHT

1 kg

DEPTH AVE

13.7 m

TEMP. AIR

FISH

TEMP. BOT.

28 °C

アオウミガメ ホソカマス

DM/BUDDY

MIYA

KUMANOMI

オレンジフィン

COMMENTS

多分初めてのポイント。深いドロップオフ。きれいだったら大物待ちになりそう。



WATANABE MICHINORI

PADI 809759-DM

poyon@poyon3.com  
www.poyon3.com

1806-212 OSHIMA SHIROTORI-CHO  
GUJO-SHI GIFU 501-5124 JAPAN

TEL/FAX +81-575-82-2190

# DIVING LOG BOOK

DIVE No.

1,761

DATE

Dec 16,2018

LOCATION

palau

AIR START

200 bar

POINT

タートルコーブ

AIR END

60 bar

TIME ENT

10:40

VISIBILITY

10 m

TIME EXT

11:26

WAVE/CURRENT

FLAT/NONE

DIVE TIME

46 min.

SUIT

3 mm

DEPTH MAX

18.6 m

WEIGHT

1 kg

DEPTH AVE

11.9 m

TEMP. AIR

FISH

TEMP. BOT.

27 °C

スマレナガハナダイ

DM/BUDDY

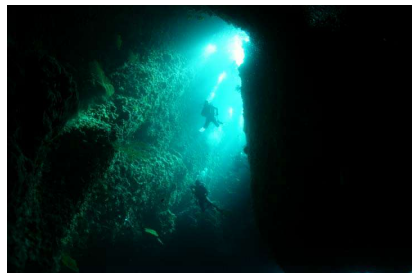
MIYA

KUMANOMI

オレンジフィン ハナピラ ハ  
ナピラ

COMMENTS

濁りがひどくてぐっちゃり魚も楽しめない。



WATANABE MICHINORI

PADI 809759-DM

poyon@poyon3.com  
www.poyon3.com

1806-212 OSHIMA SHIROTORI-CHO  
GUJO-SHI GIFU 501-5124 JAPAN

TEL/FAX +81-575-82-2190



# DIVING LOG BOOK

DIVE No.

1,760

DATE

Dec 16,2018

LOCATION

palau

AIR START

200 bar

POINT

ジャーマンチャネル

AIR END

60 bar

TIME ENT

9:09

VISIBILITY

15 m

TIME EXT

9:52

WAVE/CURRENT

FLAT/NONE

DIVE TIME

43 min.

SUIT

3 mm

DEPTH MAX

18.9 m

WEIGHT

1 kg

DEPTH AVE

13.4 m

TEMP. AIR

FISH

TEMP. BOT.

27 °C

マンタ ブラックマンタ

DM/BUDDY

MIYA

KUMANOMI

COMMENTS

マンタが4枚にブラックマンタ1枚。濁りと砂の巻き上げでスッキリしないのが残念。



WATANABE MICHINORI

PADI 809759-DM

poyon@poyon3.com  
www.poyon3.com

1806-212 OSHIMA SHIROTORI-CHO  
GUJO-SHI GIFU 501-5124 JAPAN

TEL/FAX +81-575-82-2190

# DIVING LOG BOOK

DIVE No.

1,759

DATE

Dec 15,2018

LOCATION

palau

AIR START

200 bar

POINT

グラスランド

AIR END

50 bar

TIME ENT

13:49

VISIBILITY

15 m

TIME EXT

14:32

WAVE/CURRENT

SMALL/NONE

DIVE TIME

43 min.

SUIT

3 mm

DEPTH MAX

24.7 m

WEIGHT

1 kg

DEPTH AVE

17.0 m

TEMP. AIR

FISH

TEMP. BOT.

28 °C

オオメカマス バラクーダ ガーデ  
ンイール アキアナゴ

DM/BUDDY

KEN

KUMANOMI

オレンジフィン

COMMENTS

マンタ無し。透明度が悪し。



WATANABE MICHINORI

PADI 809759-DM

poyon@poyon3.com  
www.poyon3.com

1806-212 OSHIMA SHIROTORI-CHO  
GUJO-SHI Gifu 501-5124 JAPAN

TEL/FAX +81-575-82-2190

# DIVING LOG BOOK

DIVE No.

1,758

DATE

Dec 15,2018

LOCATION

palau

AIR START

200 bar

POINT

ウーロンチャンネル

AIR END

40 bar

TIME ENT

11:01

VISIBILITY

10 m

TIME EXT

11:48

WAVE/CURRENT

SMALL/SMALL

DIVE TIME

47 min.

SUIT

3 mm

DEPTH MAX

21.9 m

WEIGHT

1 kg

DEPTH AVE

13.7 m

TEMP. AIR

FISH

TEMP. BOT.

28 °C

メアジ グレーリーフシャーク

DM/BUDDY

KEN

KUMANOMI

オレンジフィン ハナピラ

COMMENTS

弱い流れでチャンネルへ。濁っていて面白くない。



WATANABE MICHINORI

PADI 809759-DM

poyon@poyon3.com  
www.poyon3.com

1806-212 OSHIMA SHIROTORI-CHO  
GUJO-SHI GIFU 501-5124 JAPAN

TEL/FAX +81-575-82-2190

# DIVING LOG BOOK

DIVE No.

1,757

DATE

Dec 15,2018

LOCATION

palau

AIR START

200 bar

POINT

シアズコーナー

AIR END

40 bar

TIME ENT

9:20

VISIBILITY

20 m

TIME EXT

10:4

WAVE/CURRENT

SMALL/SMALL

DIVE TIME

44 min.

SUIT

3 mm

DEPTH MAX

22.8 m

WEIGHT

1 kg

DEPTH AVE

14.0 m

TEMP. AIR

FISH

TEMP. BOT.

28 °C

イソマグロ グレーリーフシャーク  
オオメカマス メアジ フレーム  
エンジェル タイマイ

DM/BUDDY

KEN

KUMANOMI

オレンジフィン

COMMENTS

韓国の店のポートに乗り合い。この店（ダリダイバーズ）は女性でもラージタンクで無くなるまで潜るらしい。ダイコンを海に沈めてデコ消している。流れが弱く、昨日のようなグレーリーフシャークのパレードはなかった。



WATANABE MICHINORI

PADI 809759-DM

poyon@poyon3.com  
www.poyon3.com

1806-212 OSHIMA SHIROTORI-CHO  
GUJO-SHI GIFU 501-5124 JAPAN

TEL/FAX +81-575-82-2190

# DIVING LOG BOOK

DIVE No.

1,756

DATE

Dec 14,2018

LOCATION

palau

AIR START

200 bar

POINT

シアズコーナー

AIR END

60 bar

TIME ENT

13:32

VISIBILITY

20 m

TIME EXT

14:08

WAVE/CURRENT

SMALL/MEDIUM

DIVE TIME

36 min.

SUIT

3 mm

DEPTH MAX

22.5 m

WEIGHT

1 kg

DEPTH AVE

17.3 m

TEMP. AIR

FISH

TEMP. BOT.

28 °C

コクテンフグ グレーリーフシャーク  
イトヒキアジ

DM/BUDDY

KEN

KUMANOMI

オレンジフィン

COMMENTS

グレーリーフシャークがいっぱい。



WATANABE MICHINORI

PADI 809759-DM

poyon@poyon3.com  
www.poyon3.com

1806-212 OSHIMA SHIROTORI-CHO  
GUJO-SHI GIFU 501-5124 JAPAN

TEL/FAX +81-575-82-2190

# DIVING LOG BOOK

DIVE No.

1,755

DATE

Dec 14,2018

LOCATION

palau

AIR START

200 bar

POINT

ウーロンドロップ

AIR END

60 bar

TIME ENT

11:19

VISIBILITY

15 m

TIME EXT

12:04

WAVE/CURRENT

FLAT/NONE

DIVE TIME

45 min.

SUIT

3 mm

DEPTH MAX

19.5 m

WEIGHT

1 kg

DEPTH AVE

13.4 m

TEMP. AIR

FISH

TEMP. BOT.

28 °C

イソマグロ ヨコシマサワラ ナボ  
レオン グレーリーフシャーク メ  
アジ

DM/BUDDY

KEN

KUMANOMI

ハナビラ

COMMENTS

ウーロンドロップからチャンネルの予定  
が、流れがなくてクリフ方面へ



WATANABE MICHINORI

PADI 809759-DM

poyon@poyon3.com  
www.poyon3.com

1806-212 OSHIMA SHIROTORI-CHO  
GUJO-SHI GIFU 501-5124 JAPAN

TEL/FAX +81-575-82-2190

# DIVING LOG BOOK

DIVE No.

1,754

DATE

Dec 14,2018

LOCATION

palau

AIR START

190 bar

POINT

グラスランド

AIR END

40 bar

TIME ENT

9:37

VISIBILITY

15 m

TIME EXT

10:17

WAVE/CURRENT

FLAT/NONE

DIVE TIME

40 min.

SUIT

3 mm

DEPTH MAX

25.3 m

WEIGHT

1 kg

DEPTH AVE

18.3 m

TEMP. AIR

FISH

TEMP. BOT.

28 °C

マンタ オオメカマス ガーデンイール

DM/BUDDY

KEN

KUMANOMI

クマノミ ハナビラ

COMMENTS

クリーニングステーションにマンタ



WATANABE MICHINORI

PADI 809759-DM

poyon@poyon3.com  
www.poyon3.com

1806-212 OSHIMA SHIROTORI-CHO  
GUJO-SHI GIFU 501-5124 JAPAN

TEL/FAX +81-575-82-2190

# DIVING LOG BOOK

DIVE No.

1,753

DATE

Dec 13,2018

LOCATION

palau

AIR START

190 bar

POINT

ハファダイ

AIR END

60 bar

TIME ENT

15:12

VISIBILITY

10 m

TIME EXT

15:56

WAVE/CURRENT

FLAT/NONE

DIVE TIME

44 min.

SUIT

3 mm

DEPTH MAX

24.7 m

WEIGHT

1 kg

DEPTH AVE

15.5 m

TEMP. AIR

FISH

TEMP. BOT.

29 °C

ツバメウオ ミノカサゴ

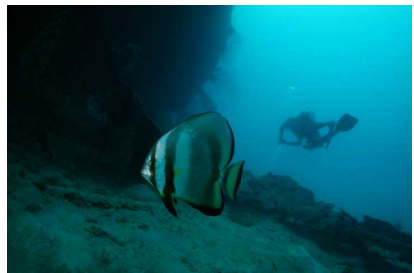
DM/BUDDY

KEN

KUMANOMI

COMMENTS

沈船



WATANABE MICHINORI

PADI 809759-DM

poyon@poyon3.com  
www.poyon3.com

1806-212 OSHIMA SHIROTORI-CHO  
GUJO-SHI GIFU 501-5124 JAPAN

TEL/FAX +81-575-82-2190



# DIVING LOG BOOK

DIVE No.

1,752

DATE

Dec 13,2018

LOCATION

palau

AIR START

200 bar

POINT

ブルーコーナー

AIR END

40 bar

TIME ENT

11:44

VISIBILITY

20 m

TIME EXT

12:25

WAVE/CURRENT

SMALL/MEDIUM

DIVE TIME

41 min.

SUIT

3 mm

DEPTH MAX

22.8 m

WEIGHT

1 kg

DEPTH AVE

14.3 m

TEMP. AIR

FISH

TEMP. BOT.

28 °C

グレーリーフシャーク ローニンアジ  
イソマグロ ヨコシマサワラ  
ヨスジフエダイ カマス ナポレオン

DM/BUDDY

KEN

KUMANOMI

ハナビラ

COMMENTS

曇っているのと浮遊物が多いのでスッキリしないが、魚影は濃い。グレーリーフシャークがいっぱい。



WATANABE MICHINORI

PADI 809759-DM

poyon@poyon3.com  
www.poyon3.com

1806-212 OSHIMA SHIROTORI-CHO  
GUJO-SHI GIFU 501-5124 JAPAN

TEL/FAX +81-575-82-2190

# DIVING LOG BOOK

DIVE No.

1,751

DATE

Dec 13,2018

LOCATION

palau

AIR START

190 bar

POINT

ジャーマンチャネル

AIR END

40 bar

TIME ENT

9:55

VISIBILITY

15 m

TIME EXT

10:40

WAVE/CURRENT

FLAT/NONE

DIVE TIME

45 min.

SUIT

3 mm

DEPTH MAX

19.8 m

WEIGHT

1 kg

DEPTH AVE

15.2 m

TEMP. AIR

FISH

TEMP. BOT.

28 °C

マンタ モヨウフグ アオウミガメ  
ホウセキキントキ

DM/BUDDY

KEN

KUMANOMI

ハナビラ

COMMENTS

マンタは出たが濁っていて写真は無理。



WATANABE MICHINORI

PADI 809759-DM

poyon@poyon3.com  
www.poyon3.com

1806-212 OSHIMA SHIROTORI-CHO  
GUJO-SHI GIFU 501-5124 JAPAN

TEL/FAX +81-575-82-2190