

DIVING LOG BOOK

DIVE No.

1,413

DATE

Oct 5,2011

LOCATION

bohol balicasag

AIR START

210 bar

POINT

catedral~black forest

AIR END

140 bar

TIME ENT

11:57

VISIBILITY

20 m

TIME EXT

12:57

WAVE/CURRENT

FLAT/NONE

DIVE TIME

60 min.

SUIT

3 mm

DEPTH MAX

16.4 m

WEIGHT

1 kg

DEPTH AVE

9.4 m

TEMP. AIR

FISH

TEMP. BOT.

28 °C

バラクーダ サザナミフグ

DM/BUDDY

KYOKO

KUMANOMI

カクレ ハマ ハナピラ セ
ジロ

COMMENTS

最後にバラクーダの群れが出た。小さな群れだが、固まっていたきれいに見える。



WATANABE MICHINORI

PADI 809759-DM

poyon@poyon3.com
www.poyon3.com

1806-212 OSHIMA SHIROTORI-CHO
GUJO-SHI Gifu 501-5124 JAPAN

TEL/FAX +81-575-82-2190

DIVING LOG BOOK

DIVE No.

1,412

DATE

Oct 5,2011

LOCATION

bohol balicasag

AIR START

210 bar

POINT

black forest

AIR END

140 bar

TIME ENT

10:09

VISIBILITY

20 m

TIME EXT

11:00

WAVE/CURRENT

FLAT/NONE

DIVE TIME

51 min.

SUIT

3 mm

DEPTH MAX

18.9 m

WEIGHT

1 kg

DEPTH AVE

9.7 m

TEMP. AIR

FISH

TEMP. BOT.

28 °C

コクテンフグ

DM/BUDDY

KYOKO

KUMANOMI

カクレ ハマ ハナビラ セ
ジロ

COMMENTS



WATANABE MICHINORI

PADI 809759-DM

poyon@poyon3.com
www.poyon3.com

1806-212 OSHIMA SHIROTORI-CHO
GUJO-SHI GIFU 501-5124 JAPAN

TEL/FAX +81-575-82-2190

DIVING LOG BOOK

DIVE No.

1,411

DATE

Oct 5,2011

LOCATION

bohol balicasag

AIR START

210 bar

POINT

catedral

AIR END

130 bar

TIME ENT

8:17

VISIBILITY

20 m

TIME EXT

8:12

WAVE/CURRENT

FLAT/SMALL

DIVE TIME

55 min.

SUIT

3 mm

DEPTH MAX

18.3 m

WEIGHT

1 kg

DEPTH AVE

8.8 m

TEMP. AIR

FISH

TEMP. BOT.

28 °C

カメ サザナミブグ コクテンフグ

DM/BUDDY

KYOKO

KUMANOMI

トウアカ カクレ ハマ ハ
ナビラ セジロ

COMMENTS

今までのバリカサグより透明度がよく、
イメージが変わった。



WATANABE MICHINORI

PADI 809759-DM

poyon@poyon3.com
www.poyon3.com

1806-212 OSHIMA SHIROTORI-CHO
GUJO-SHI GIFU 501-5124 JAPAN

TEL/FAX +81-575-82-2190

DIVING LOG BOOK

DIVE No.

1,410

DATE

Oct 4,2011

LOCATION

boholpanglao

AIR START

220 bar

POINT

hagdan

AIR END

140 bar

TIME ENT

13:28

VISIBILITY

10 m

TIME EXT

14:18

WAVE/CURRENT

FLAT/NONE

DIVE TIME

50 min.

SUIT

3 mm

DEPTH MAX

17.3 m

WEIGHT

1 kg

DEPTH AVE

8.5 m

TEMP. AIR

FISH

TEMP. BOT.

28 °C

コクテンフグ

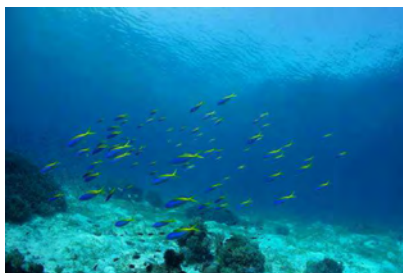
DM/BUDDY

MASAKO

KUMANOMI

クマノミ カクレ スパインチ
ーク ハマ

COMMENTS



WATANABE MICHINORI

PADI 809759-DM

poyon@poyon3.com
www.poyon3.com

1806-212 OSHIMA SHIROTORI-CHO
GUJO-SHI Gifu 501-5124 JAPAN

TEL/FAX +81-575-82-2190

DIVING LOG BOOK

DIVE No.

1,409

DATE

Oct 4,2011

LOCATION

boholpanglao

AIR START

220 bar

POINT

light house

AIR END

130 bar

TIME ENT

11:29

VISIBILITY

10 m

TIME EXT

12:21

WAVE/CURRENT

FLAT/NONE

DIVE TIME

52 min.

SUIT

3 mm

DEPTH MAX

17.0 m

WEIGHT

1 kg

DEPTH AVE

8.2 m

TEMP. AIR

FISH

TEMP. BOT.

28 °C

モヨウフグ オイランヨウジ テン
グカワハギ

DM/BUDDY

MASAKO

KUMANOMI

クマノミ カクレ ハマ ハ
ナビラ

COMMENTS



WATANABE MICHINORI

PADI 809759-DM

poyon@poyon3.com
www.poyon3.com

1806-212 OSHIMA SHIROTORI-CHO
GUJO-SHI Gifu 501-5124 JAPAN

TEL/FAX +81-575-82-2190

DIVING LOG BOOK

DIVE No.

1,408

DATE

Oct 4,2011

LOCATION

boholpanglao

AIR START

220 bar

POINT

duol

AIR END

120 bar

TIME ENT

9:38

VISIBILITY

10 m

TIME EXT

10:27

WAVE/CURRENT

FLAT/NONE

DIVE TIME

49 min.

SUIT

3 mm

DEPTH MAX

19.8 m

WEIGHT

1 kg

DEPTH AVE

8.2 m

TEMP. AIR

FISH

TEMP. BOT.

28 °C

カニハゼ ニシキフウライイオ

DM/BUDDY

MASAKO

KUMANOMI

クマノミ カクレ ハマ ハ
ナビラ

COMMENTS

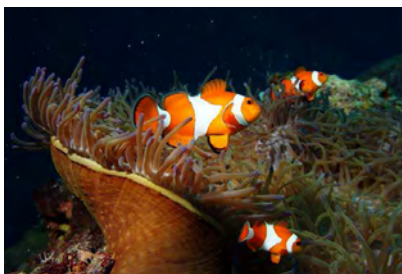
WATANABE MICHINORI

PADI 809759-DM

poyon@poyon3.com
www.poyon3.com

1806-212 OSHIMA SHIROTORI-CHO
GUJO-SHI GIFU 501-5124 JAPAN

TEL/FAX +81-575-82-2190



DIVING LOG BOOK

DIVE No.

1,407

DATE

Oct 2,2011

LOCATION

cebu mactan

AIR START

210 bar

POINT

AIR END

90 bar

TIME ENT

13:30

VISIBILITY

15 m

TIME EXT

14:21

WAVE/CURRENT

SMALL/SMALL

DIVE TIME

51 min.

SUIT

3 mm

DEPTH MAX

24.7 m

WEIGHT

0 kg

DEPTH AVE

18.0 m

TEMP. AIR

FISH

TEMP. BOT.

28 °C

ウミヘビ チョウチョウコショウダイ
(YG)

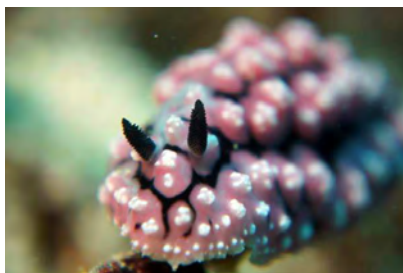
DM/BUDDY

KUMANOMI

トウアカ クマノミ

COMMENTS

ファン・ダイビングでは絶対行かないポイント。ゲスト12人ぐらいでのチャーター・ボート。一人のカメラいたが後はすべてスピア・フィッシング。殆どの人がサブ・タンクもしくはポニー・ボトルを持って単独ダイビングで30分ぐらいのD EGOは普通のような。水深も70m位っている人もいた。



WATANABE MICHINORI

PADI 809759-DM

poyon@poyon3.com
www.poyon3.com

1806-212 OSHIMA SHIROTORI-CHO
GUJO-SHI Gifu 501-5124 JAPAN

TEL/FAX +81-575-82-2190

DIVING LOG BOOK

DIVE No.

1,406

DATE

Oct 2,2011

LOCATION

cebu mactan

AIR START

210 bar

POINT

AIR END

90 bar

TIME ENT

9:22

VISIBILITY

15 m

TIME EXT

9:23

WAVE/CURRENT

SMALL/NONE

DIVE TIME

61 min.

SUIT

3 mm

DEPTH MAX

21.0 m

WEIGHT

0 kg

DEPTH AVE

14.0 m

TEMP. AIR

FISH

TEMP. BOT.

28 °C

オランウータンクラブ

DM/BUDDY

KUMANOMI

クマノミ ハナビラ

COMMENTS

ファン・ダイビングでは絶対行かないポイント。ゲスト12人ぐらいでのチャーター・ボート。一人のカメラいたが後はすべてスピア・フィッシング。殆どの人がサブ・タンクもしくはポニー・ボトルを持って単独ダイビングで30分ぐらいのD EGOは普通のような。水深も70m位行っている人もいた。



WATANABE MICHINORI

PADI 809759-DM

poyon@poyon3.com
www.poyon3.com

1806-212 OSHIMA SHIROTORI-CHO
GUJO-SHI Gifu 501-5124 JAPAN

TEL/FAX +81-575-82-2190

DIVING LOG BOOK

DIVE No.

1,405

DATE

Oct 1,2011

LOCATION

cebu olango

AIR START

210 bar

POINT

by the sea

AIR END

90 bar

TIME ENT

13:27

VISIBILITY

15 m

TIME EXT

1425

WAVE/CURRENT

SMALL/MEDIUM

DIVE TIME

58 min.

SUIT

3 mm

DEPTH MAX

19.5 m

WEIGHT

1 kg

DEPTH AVE

9.4 m

TEMP. AIR

FISH

TEMP. BOT.

28 °C

コクテンフグ ウミヘビ ヘコアユ

DM/BUDDY

KUMANOMI

クマノミ ハナビラ

COMMENTS

サンクチュアリの外なので漁ができるため、荒れてしまっていてサンゴはほとんどガレキ状態。



WATANABE MICHINORI

PADI 809759-DM

poyon@poyon3.com
www.poyon3.com

1806-212 OSHIMA SHIROTORI-CHO
GUJO-SHI GIFU 501-5124 JAPAN

TEL/FAX +81-575-82-2190

DIVING LOG BOOK

DIVE No.

1,404

DATE

Oct 1,2011

LOCATION

cebu olango

AIR START

210 bar

POINT

tailma

AIR END

70 bar

TIME ENT

10:23

VISIBILITY

15 m

TIME EXT

11:27

WAVE/CURRENT

SMALL/SMALL

DIVE TIME

64 min.

SUIT

3 mm

DEPTH MAX

23.1 m

WEIGHT

2 kg

DEPTH AVE

10.9 m

TEMP. AIR

FISH

TEMP. BOT.

28 °C

コクテンフグ ナンヨウツバメウオ

DM/BUDDY

KUMANOMI

カクレ クマノミ スパインチ
ーク ハナヒラ ハマ

COMMENTS

サンクチュアリ内。ドロップオフにはあまり面白くなかったが、棚の上はクマノミがいっぱいて楽しい。トウアカクマノミも探したけれどいなかった。



WATANABE MICHINORI

PADI 809759-DM

poyon@poyon3.com
www.poyon3.com

1806-212 OSHIMA SHIROTORI-CHO
GUJO-SHI Gifu 501-5124 JAPAN

TEL/FAX +81-575-82-2190

DIVING LOG BOOK

DIVE No.

1,403

DATE

Sep 25,2011

LOCATION

puerto princesa

AIR START

190 bar

POINT

mares house

AIR END

90 bar

TIME ENT

11:11

VISIBILITY

10 m

TIME EXT

12:08

WAVE/CURRENT

FLAT/SMALL

DIVE TIME

57 min.

SUIT

3 mm

DEPTH MAX

22.5 m

WEIGHT

2 kg

DEPTH AVE

12.5 m

TEMP. AIR

FISH

TEMP. BOT.

28 °C

ジュゴン ガーデンイール

DM/BUDDY

RAIMOND

KUMANOMI

カクレ クマノミ ハナピラ

COMMENTS

ジュゴンがでた。10mぐらい先だった。ジュゴンはのんびりした動物と思っていたら、すばやく行ってしまった。写真を撮る時間がなかったのが残念。



WATANABE MICHINORI

PADI 809759-DM

poyon@poyon3.com
www.poyon3.com

1806-212 OSHIMA SHIROTORI-CHO
GUJO-SHI Gifu 501-5124 JAPAN

TEL/FAX +81-575-82-2190

DIVING LOG BOOK

DIVE No.

1,402

DATE

Sep 25,2011

LOCATION

puerto princesa

AIR START

190 bar

POINT

pete's reef

AIR END

50 bar

TIME ENT

9:14

VISIBILITY

15 m

TIME EXT

10:08

WAVE/CURRENT

SMALL/SMALL

DIVE TIME

44 min.

SUIT

3 mm

DEPTH MAX

25.9 m

WEIGHT

2 kg

DEPTH AVE

18.9 m

TEMP. AIR

FISH

TEMP. BOT.

28 °C

バラクーダ モンガラカワハギ モ
ヨウフグ

DM/BUDDY

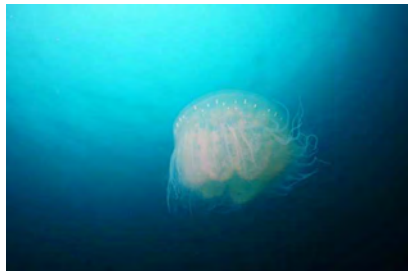
RAIMOND

KUMANOMI

カクレ ハマ ハナビラ ク
マノミ

COMMENTS

昨日よりも透明度が落ちた。安全停止中にバラクーダの群れが出た。追っかけたのでもう1回安全停止になった。



WATANABE MICHINORI

PADI 809759-DM

poyon@poyon3.com

www.poyon3.com

1806-212 OSHIMA SHIROTORI-CHO
GUJO-SHI Gifu 501-5124 JAPAN

TEL/FAX +81-575-82-2190

DIVING LOG BOOK

DIVE No.

1,401

DATE

Sep 24,2011

LOCATION

puerto princesa

AIR START

190 bar

POINT

pete's reef

AIR END

90 bar

TIME ENT

11:45

VISIBILITY

25 m

TIME EXT

12:17

WAVE/CURRENT

FLAT/NONE

DIVE TIME

32 min.

SUIT

3 mm

DEPTH MAX

24.1 m

WEIGHT

2 kg

DEPTH AVE

19.2 m

TEMP. AIR

FISH

TEMP. BOT.

28 °C

ホワイトチップシャーク ウメイロモ
ドキ

DM/BUDDY

RAIMOND

KUMANOMI

カクレ マノミ ハマ ハナビラ ク

COMMENTS

沖の隠れ根。モアルポアルのサンケン・
アイランドをもっと大きくしたようなポ
イント。透明度が良かった。



WATANABE MICHINORI

PADI 809759-DM

poyon@poyon3.com
www.poyon3.com

1806-212 OSHIMA SHIROTORI-CHO
GUJO-SHI Gifu 501-5124 JAPAN

TEL/FAX +81-575-82-2190

DIVING LOG BOOK

DIVE No.

1,400

DATE

Sep 24,2011

LOCATION

puerto princesa

AIR START

190 bar

POINT

galo's wall

AIR END

60 bar

TIME ENT

9:30

VISIBILITY

7 m

TIME EXT

10:21

WAVE/CURRENT

FLAT/NONE

DIVE TIME

51 min.

SUIT

3 mm

DEPTH MAX

30.8 m

WEIGHT

2 kg

DEPTH AVE

14.6 m

TEMP. AIR

FISH

TEMP. BOT.

28 °C

カメ コクテンフグ ハタタテシノ
ビハゼ

DM/BUDDY

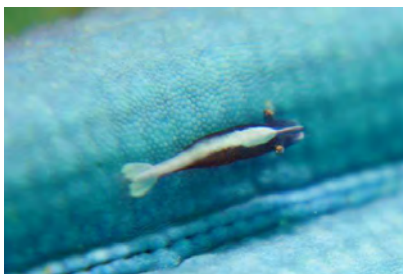
RAIMOND

KUMANOMI

カクレ ハナビラ ハマ セ
ジロ クマノミ

COMMENTS

ドロップ・オフのポイント。透明度が悪かった。エントリーしたらすぐ、ガイドも含めて手もりをもってみんなどこかへ行ってしまった。



WATANABE MICHINORI

PADI 809759-DM

poyon@poyon3.com
www.poyon3.com

1806-212 OSHIMA SHIROTORI-CHO
GUJO-SHI GIFU 501-5124 JAPAN

TEL/FAX +81-575-82-2190